

Self Service

Vetrina refrigerata con vasca su armadio - 4 GN



Self Service

Vetrina refrigerata con vasca su armadio - 4 GN

332034 (ZLRDW16C)

Elemento con vetrina aperta
refrigerata ed una vasca,
capacità 4 GN, su armadio,
tendine incluse

Descrizione

Articolo N° _____

Top 20/10, pannelli esterni, base e piedini in acciaio inox AISI 304.
Costruzione coibentata con schiume poliuretaniche espanse ad alta densità
con iniezione di ciclopentano. Gas refrigerante R134a. CFC e HCFC free.
Piedini rotondi da 2" alti 200 mm regolabili in altezza.
VASCA REFRIGERATA in acciaio inox AISI 304 con angoli arrotondati. Vasca
da 1280 x 510 x 30h mm (+2+10°C) adatta a contenere n. 4 bacinelle GN
1/1 (non incluse).
VETRINA REFRIGERATA da 1668 x 700 x 900h mm (+2+8°C), aperta sul
lato cliente e con portine in vetro scorrevoli e rimovibili sul lato operatore.
Dotata di tendina e n. 3 ripiani in vetro temprato, ciascuno con illuminazione.
Sistema di refrigerazione a circolazione di aria forzata (FAS) a garanzia di
una temperatura uniforme su tutta la vasca e la vetrina.
ARMADIO REFRIGERATO ventilato da 1160 x 620 x 360h mm (+2+8°C)
dotato di n. 3 portine a battente e accessoriabile con supporti per griglie e
teglie GN 1/1.
Controlli separati per vasca/vetrina e armadio e sbrinamento automatico.
Pannello comandi elettronico - ACTIVE - non sporgente, con : pulsante ON/
OFF, allarme, HACCP per monitorare e registrare gli eventi critici, 2 pulsanti
per la regolazione della temperatura, display temperatura, termostato e

pulsante sbrinamento manuale.

Il pannello comandi controlla la temperatura per mezzo di 5 sonde; anche
se una di queste si rompe la temperatura ottimale di conservazione viene
comunque mantenuta.

Approvazione: _____

Caratteristiche e benefici

- Pannello comando di facile lettura, comprendente pulsante ON/OFF, allarme, HACCP per monitorare e registrare gli eventi critici, 2 pulsanti per la regolazione della temperatura, termostato, pulsante sbrinamento manuale e sbrinamento automatico.
- "Il mantenimento dei valori di temperatura del cibo all'interno della vetrina e' garantito nelle condizioni di
- Il sistema del Flusso dell'aria FAS (Forced air System) garantisce una temperatura uniforme su tutta la vasca e la vetrina. L'aria viene fatta circolare sotto i ripiani, mantenendo i cibi freschi e preservandoli dal normale processo di disidratazione.
- Grazie a un'ampia gamma di accessori disponibili il sistema è flessibile e adatto a tutte le esigenze.
- A vetrina chiusa la temperatura di esercizio può essere impostata da +2 a +10°C:
- Vasca refrigerata e armadio controllati termostaticamente in maniera indipendente
- Piedini in acciaio inox regolabili in altezza.
- In conformità dei principali enti di certificazione internazionali e marchio CE.

Costruzione

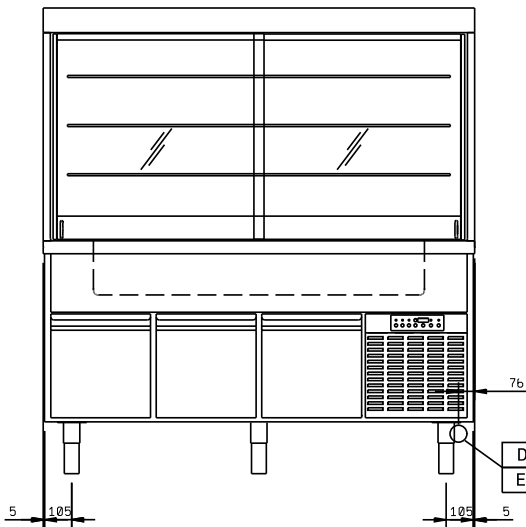
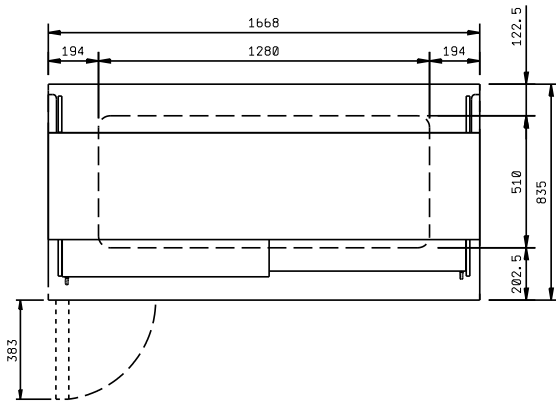
- Piano con refrigerazione ventilata, costruito in acciaio inox AISI 304 con bordi arrotondati e controllato termostaticamente da 4 sonde (armadio, evaporatore armadio, evaporatore vetrina e condensatore)
- Top spessore 20/10, pannellatura esterna e base in acciaio AISI 304.
- L'armadio ha raffreddamento ventilato, isolamento con schiume poliuretatiche espanse ad alta densità di spessore 50 mm.
- Vetrina con ripiani in vetro temperato facilmente rimovibili, illuminazione standard.
- Scarico acqua condensa a pavimento con tubo dedicato
- Isolamento privo di CFC e HCFC

Accessori opzionali

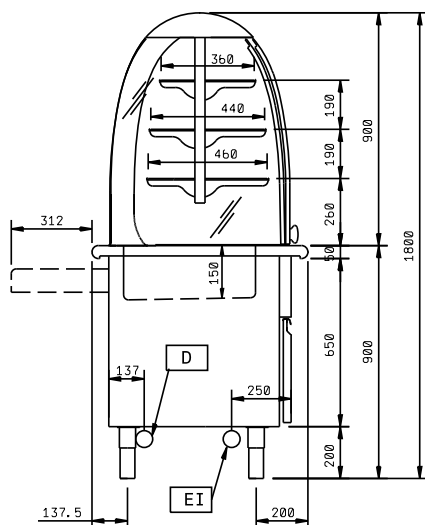
- - NOT TRANSLATED - PNC 850074
- - NOT TRANSLATED - PNC 850075
- - NOT TRANSLATED - PNC 850076
- - NOT TRANSLATED - PNC 850077
- - NOT TRANSLATED - PNC 850078
- - NOT TRANSLATED - PNC 850079
- Scorrivassoio in tubo inox (per unità 4GN) PNC 856040
- Zoccolatura frontale in inox (unità 4GN) PNC 856074
- Set 4+4 portine basculanti per vetrine refrigerate (capacità 4GN) PNC 856185
- 2 pannelli frontali in faggio 400 mm PNC 856187
- Supporto griglie/vassoi per armadi PNC 856192
- Zoccolatura in inox, per elementi refrigerati 4 GN (lato operatore) PNC 856200
- Scorrivassoio finitura tipo ciliegio, 4 GN PNC 856205
- Scorrivassoio finitura tipo faggio, 4 GN PNC 856221
- coppia pannelli frontali curvi, finitura tipo ciliegio, 400 mm PNC 856277

- Coppia elementi terminali per pannello curvo finitura tipo ciliegio PNC 856287
- Coppia pannelli frontali curvi finitura tipo faggio, 400 mm PNC 856288
- Pannello frontale curvo finitura tipo faggio, per elemento stazionamento carrelli da 650 mm PNC 856289
- Coppia elementi terminali per pannelli curvi frontali finitura tipo faggio PNC 856294
- Elemento terminale destro comprendente un pannello laterale semicircolare finitura tipo ciliegio, piano in inox, zoccolatura laterale e gusci di copertura della sovrastruttura e del montante PNC 856295
- Elemento terminale sinistro comprendente un pannello laterale semicircolare finitura tipo ciliegio, piano in inox, zoccolatura laterale e gusci di copertura della sovrastruttura e del montante PNC 856296
- Elemento terminale sinistro comprendente un pannello laterale semicircolare finitura tipo faggio, piano in inox, zoccolatura laterale e gusci di copertura della sovrastruttura e del montante PNC 856297
- Elemento terminale destro comprendente un pannello laterale semicircolare finitura tipo faggio, piano in inox, zoccolatura laterale e gusci di copertura della sovrastruttura e del montante PNC 856298
- Elemento terminale destro comprendente un pannello laterale finitura tipo ciliegio, zoccolatura in acciaio inox, testata del piano di lavoro e gusci di copertura della sovrastruttura e del montante PNC 856299
- Elemento terminale sinistro comprendente un pannello laterale finitura tipo ciliegio, zoccolatura in acciaio inox, testata del piano di lavoro e gusci di copertura della sovrastruttura e del montante PNC 856302
- Elemento terminale sinistro comprendente un pannello laterale finitura tipo faggio, zoccolatura in acciaio inox, testata del piano di lavoro e gusci di copertura della sovrastruttura e del montante PNC 856303
- Elemento terminale destro comprendente un pannello laterale finitura tipo faggio, zoccolatura in acciaio inox, testata del piano di lavoro e gusci di copertura della sovrastruttura e del montante PNC 856304
- Scorrivassoio finitura tipo faggio-per cottura frontale-1600 mm PNC 856313
- Scorrivassoio finitura tipo ciliegio-per cottura frontale-1600 mm PNC 856338
- Zoccolatura frontale in inox-per cottura frontale-1600 mm PNC 856344
- Scorrivassoio in tubo inox-per cottura frontale-1600 mm PNC 856349
- Coppia di pannelli frontali in ciliegio, 400 mm PNC 856410
- Elemento terminale destro (con zoccolatura), comprendente pannelli laterali in inox e gusci di copertura per sovrastruttura PNC 856421

- Elemento terminale sinistro (compresa zoccolatura), comprendente pannelli laterali in inox e montanti per sovrastruttura PNC 856422
- Elemento terminale destro (senza zoccolatura), comprendente pannelli laterali in inox e gusci di copertura per sovrastruttura - lato cliente PNC 856423
- Elemento terminale sinistro (senza zoccolatura), comprendente pannelli laterali in inox e gusci di copertura per sovrastruttura - lato cliente PNC 856424
- Vaschetta evaporazione automatica acqua di condensa, per unita' fredde PNC 856518
- Scheda elettronica per connessione avanzata HACCP per unità fredde PNC 880094
- Stampante per versione base HACCP (per armadi e tavoli con controllo elettronico) PNC 881532

Fronte

Alto


D = Scarico acqua
EI = Connessione elettrica

Lato


Elettrico

Tensione di alimentazione:

332034 (ZLRDW16C)

230 V/1N ph/50 Hz

Potenza installata

1.2 kW

Informazioni chiave

Larghezza armadio: 1160 mm

Profondità armadio: 620 mm

Altezza armadietto: 360 mm

Numero porte: 3

Temperatura armadio: +2/+8 °C

Tipo di porta: Cernierato

Dimensioni esterne, altezza: 1800 mm

Dimensioni esterne, larghezza: 1668 mm

Dimensioni esterne, profondità: 835 mm

Spessore piano di lavoro: 50 mm

Peso netto: 306 kg

Larghezza vasca: 1280 mm

Profondità vasca: 510 mm

Altezza vasca: 150 mm

Pannellatura esterna superiore: AISI 304

Unità display - larghezza: 1668 mm

Unità display - profondità: 700 mm

Unità display - altezza: 900 mm

Tipologia di unità display: Refrigerato

Visualizzazione della temperatura: 2÷10 (con tendina abbassata) °C

Tipologia piedini: Rotondo

Tipologia piedini: 2"