

## Self Service Piano refrigerato su armadio - 3 GN

ARTICOLO N° \_\_\_\_\_

MODELLO N° \_\_\_\_\_

NOME \_\_\_\_\_

SIS # \_\_\_\_\_

AIA # \_\_\_\_\_



332027 (ZLRP12C)

Elemento con piano refrigerato, capacità 3 contenitori GN, su armadio refrigerato con portine a battente

### Descrizione

#### Articolo N° \_\_\_\_\_

Top 20/10, pannelli esterni, base e piedini in acciaio inox AISI 304.  
Costruzione coibentata con schiume poliuretaniche espansive ad alta densità con iniezione di ciclopentano. Gas refrigerante R134a. CFC e HCFC free.  
Piedini rotondi da 2" alti 200 mm regolabili in altezza.  
PIANO REFRIGERATO in acciaio inox AISI 304 con angoli arrotondati. Piano da 955x510x30h (+2+10°C) adatto a contenere n. 3 bacinelle GN 1/1 (non incluse).  
Sistema di refrigerazione a circolazione di aria forzata (FAS) a garanzia di una temperatura uniforme su tutto il piano.  
ARMADIO REFRIGERATO ventilato da 760 x 620 x 420h mm (+2+8°C) dotato di n. 2 portine a battente e accessoriabile con supporti per griglie e teglie GN 1/1.  
Controlli separati per piano e armadio. Sbrinamento automatico.  
Pannello comandi elettronico ACTIVE, non sporgente, con : pulsante ON/OFF, allarme, HACCP per monitorare e registrare gli eventi critici, 2 pulsanti per la regolazione della temperatura, display temperatura, termostato e pulsante sbrinamento manuale.  
Il pannello comandi controlla la temperatura per mezzo di 5 sonde; anche se una di queste si rompe la temperatura ottimale di conservazione viene comunque mantenuta.

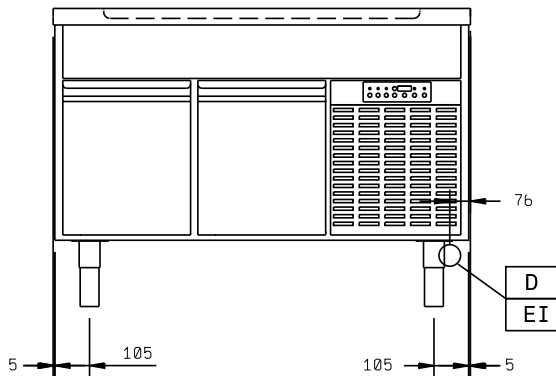
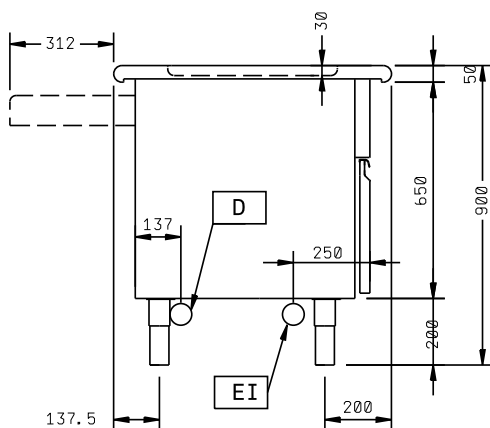
Approvazione: \_\_\_\_\_

### Caratteristiche e benefici

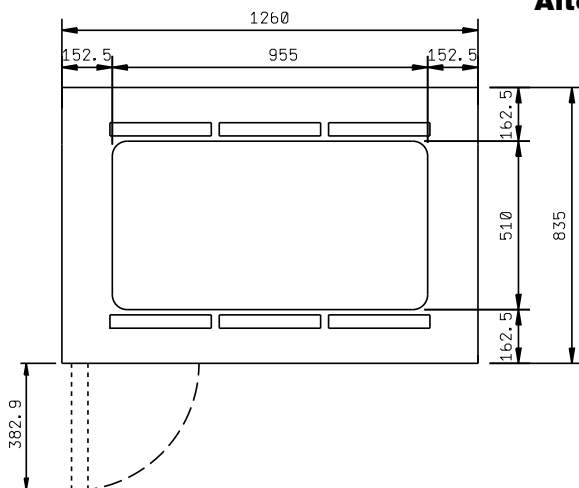
- Pannello comando di facile lettura, comprendente pulsante ON/OFF, allarme, HACCP per monitorare e 2 pulsanti per aumentare e diminuire la temperatura e il termostato) che non può essere manipolato accidentalmente.
- L'unità può essere fornita con diversi tipi di sovrastruttura (con ripiani in acciaio o in vetro temperato) con o senza luci di riscaldamento.
- Grazie a un'ampia gamma di accessori disponibili il sistema è flessibile e adatto a tutte le esigenze.
- Piano refrigerato e armadio hanno controlli termostatici indipendenti.
- Piedini in acciaio inox regolabili in altezza.
- In conformità dei principali enti di certificazione internazionali e marchio CE.

### Costruzione

- Piano costruito in acciaio inox AISI 304 con bordi arrotondati e controllato termostaticamente da 5 sonde (condensatore, evaporatore armadio, evaporatore piano, vano armadio e vano vetrina)
- Top spessore 20/10, pannellatura esterna e base in acciaio AISI 304.
- L'armadio ha raffreddamento ventilato, isolamento con schiume poliuretaniche espansive ad alta densità di spessore 50 mm.
- Isolamento privo di CFC e HCFC

**Fronte**

**Lato**


**D** = Scarico acqua  
**EI** = Connessione elettrica

**Alto**


### Elettrico

Tensione di alimentazione:

332027 (ZLRP12C)

220-240 V/1N ph/50 Hz

Potenza installata

0.98 kW

### Informazioni chiave

Larghezza armadio:	760 mm
Profondità armadio:	620 mm
Altezza armadietto:	420 mm
Numero porte:	2
Temperatura armadio:	+2/+8 °C
Tipo di porta:	Cernierato
Dimensioni esterne, larghezza:	1260 mm
Dimensioni esterne, altezza:	900 mm
Dimensioni esterne, profondità:	835 mm
Spessore piano di lavoro:	50 mm
Larghezza vasca:	955 mm
Profondità vasca:	510 mm
Altezza vasca:	30 mm
Pannellatura esterna superiore:	AISI 304
Temperatura vasca:	+2/+10
Tipologia piedini	Rotondo
Tipologia piedini	2"

**Accessori opzionali**

- Elemento terminale destro comprensivo di pannello laterale in acciaio inox, zoccolatura e gusci di copertura della sovrastruttura e del montante, predisposto per scorrivassoio - lato operatore PNC 850074
- Elemento terminale sinistro comprensivo di pannello laterale in acciaio inox, zoccolatura e gusci di copertura della sovrastruttura e del montante, predisposto per scorrivassoio - lato operatore PNC 850075
- Elemento terminale destro comprensivo di pannello laterale in acciaio inox, zoccolatura e gusci di copertura della sovrastruttura e del montante, predisposto per scorrivassoio - lato operatore e lato cliente PNC 850076
- Elemento terminale sinistro comprensivo di pannello laterale in acciaio inox, zoccolatura e gusci di copertura della sovrastruttura e del montante, predisposto per scorrivassoio - lato operatore e lato cliente PNC 850077
- Elemento terminale destro comprensivo di pannello laterale in acciaio inox, zoccolatura e gusci di copertura della sovrastruttura e del montante PNC 850078
- Elemento terminale sinistro comprensivo di pannello laterale in acciaio inox, zoccolatura e gusci di copertura della sovrastruttura e del montante PNC 850079
- Scorrivassoio in tubo inox, per unità 3 GN PNC 856039
- Zoccolatura frontale in inox per unità 3 GN PNC 856073
- Coppia di pannelli frontali finitura tipo faggio, 400 mm PNC 856187
- Supporto griglie/vassoi per armadi caldi (con umidificatore) e armadi refrigerati PNC 856192
- Zoccolatura in inox, per elementi refrigerati 3 GN (lato operatore) PNC 856199
- Scorrivassoio finitura tipo ciliegio, per unità 3 GN PNC 856204
- Scorrivassoio finitura tipo faggio, per unità 3 GN PNC 856220
- Sovrastruttura, con piano in inox e protezione, per unità 3 GN PNC 856252
- Sovrastruttura, con piano cristallo e protezione, per unità 3 GN PNC 856256
- Sovrastruttura per unità 3 GN PNC 856260
- Sovrastruttura con 1 piano in cristallo per unità 3 GN PNC 856264
- Sovrastruttura con 1 piano cristallo ed illuminazione fredda, per unità 3 GN PNC 856268
- Sovrastruttura con 2 piani cristallo ed illuminazione fredda, per unità 3 GN PNC 856272
- coppia pannelli frontali curvi, finitura tipo ciliegio, 400 mm PNC 856277
- Coppia elementi terminali per pannello curvo finitura tipo ciliegio PNC 856287
- Coppia pannelli frontali curvi, finitura tipo faggio, 400 mm PNC 856288
- Pannello frontale curvo finitura tipo faggio, per elemento stazionamento carrelli da 650 mm PNC 856289
- Coppia elementi terminali per pannelli curvi frontali finitura tipo faggio PNC 856294
- Elemento terminale destro comprensivo di pannello laterale curvo con finitura tipo ciliegio, piano e zoccolatura in acciaio inox, gusci di copertura della sovrastruttura e del montante PNC 856295
- Elemento terminale sinistro comprensivo di pannello laterale curvo con finitura tipo ciliegio, piano e zoccolatura in acciaio inox, gusci di copertura della sovrastruttura e del montante PNC 856296
- Elemento terminale sinistro comprensivo di pannello laterale curvo con finitura tipo faggio, piano e zoccolatura in acciaio inox, gusci di copertura della sovrastruttura e del montante PNC 856297
- Elemento terminale destro comprensivo di pannello laterale curvo con finitura tipo faggio, piano e zoccolatura in acciaio inox, gusci di copertura della sovrastruttura e del montante PNC 856298
- Elemento terminale destro comprensivo di pannello laterale finitura tipo ciliegio, zoccolatura in acciaio inox e gusci di copertura della sovrastruttura e del montante PNC 856299
- Elemento terminale sinistro comprensivo di pannello laterale finitura tipo ciliegio, zoccolatura in acciaio inox e gusci di copertura della sovrastruttura e del montante PNC 856302
- Elemento terminale sinistro comprensivo di pannello laterale finitura tipo faggio, zoccolatura in acciaio inox e gusci di copertura della sovrastruttura e del montante PNC 856303
- Elemento terminale destro comprensivo di pannello laterale finitura tipo faggio, zoccolatura in acciaio inox e gusci di copertura della sovrastruttura e del montante PNC 856304
- Coppia di pannelli frontali finitura tipo ciliegio, 400 mm PNC 856410
- Elemento terminale destro comprensivo di pannello laterale in acciaio inox, zoccolatura e gusci di copertura della sovrastruttura e del montante, predisposto per scorrivassoio PNC 856421
- Elemento terminale sinistro comprensivo di pannello laterale in acciaio inox, zoccolatura e gusci di copertura della sovrastruttura e del montante, predisposto per scorrivassoio PNC 856422
- Elemento terminale destro (senza zoccolatura) comprensivo di pannello laterale in acciaio inox e gusci di copertura della sovrastruttura e del montante, predisposto per scorrivassoio - lato cliente PNC 856423
- Elemento terminale sinistro (senza zoccolatura) comprensivo di pannello laterale in acciaio inox e gusci di copertura della sovrastruttura e del montante, predisposto per scorrivassoio - lato cliente PNC 856424
- Kit di copertura laterale destro e sinistro per sovrastrutture composto da guscio per montante + guscio mezzaluna PNC 856425
- Kit 2 tappi di tamponamento per unità senza sovrastruttura PNC 856494
- Sovrastruttura per unità 3 GN con 1 piano di cristallo, protezioni su entrambi i lati e illuminazione fredda PNC 856507
- Vaschetta evaporazione automatica acqua di condensa, per unità' fredde PNC 856518
- Scheda elettronica per connessione avanzata HACCP per unità fredde PNC 880094