

## Self Service

### Piano refrigerato su armadio - 4 GN

ARTICOLO N° \_\_\_\_\_

MODELLO N° \_\_\_\_\_

NOME \_\_\_\_\_

SIS # \_\_\_\_\_

AIA # \_\_\_\_\_



### Self Service

#### Piano refrigerato su armadio - 4 GN

332028 (ZLRP16C)

Elemento con piano refrigerato, capacità 4 GN, su armadio

### Descrizione

#### Articolo N°

Top 20/10, pannelli esterni, base e piedini in acciaio inox AISI 304.  
Costruzione coibentata con schiume poliuretatiche espansive ad alta densità con iniezione di ciclopentano. Gas refrigerante R134a. CFC e HCFC free.  
Piedini rotondi da 2" alti 200 mm regolabili in altezza.  
PIANO REFRIGERATO in acciaio inox AISI 304 con angoli arrotondati. Piano da 1280x510x30h (+2+10°C) adatto a contenere n. 4 bacinelle GN 1/1 (non incluse).  
Sistema di refrigerazione a circolazione di aria forzata (FAS) a garanzia di una temperatura uniforme su tutto il piano.  
ARMADIO REFRIGERATO ventilato da 1160 x 620 x 420h mm (+2+8°C) dotato di n. 3 portine a battente e accessoriabile con supporti per griglie e teglie GN 1/1.  
Controlli separati per piano e armadio. Sbrinamento automatico.  
Pannello comandi elettronico ACTIVE, non sporgente, con : pulsante ON/OFF, allarme, HACCP per monitorare e registrare gli eventi critici, 2 pulsanti per la regolazione della temperatura, display temperatura, termostato e pulsante sbrinamento manuale.  
Il pannello comandi controlla la temperatura per mezzo di 5 sonde; anche se una di queste si rompe la temperatura ottimale di conservazione viene comunque mantenuta.

Approvazione: \_\_\_\_\_

### Caratteristiche e benefici

- Pannello comando di facile lettura, comprendente pulsante ON/OFF, allarme, HACCP per monitorare e 2 pulsanti per aumentare e diminuire la temperatura e il termostato) che non può essere manipolato accidentalmente.
- L'unità può essere fornita con diversi tipi di sovrastruttura (con ripiani in acciaio o in vetro temperato) con o senza luci di riscaldamento.
- Grazie a un'ampia gamma di accessori disponibili il sistema è flessibile e adatto a tutte le esigenze.
- Piano refrigerato e armadio hanno controlli termostatici indipendenti.
- Piedini in acciaio inox regolabili in altezza.
- In conformità dei principali enti di certificazione internazionali e marchio CE.

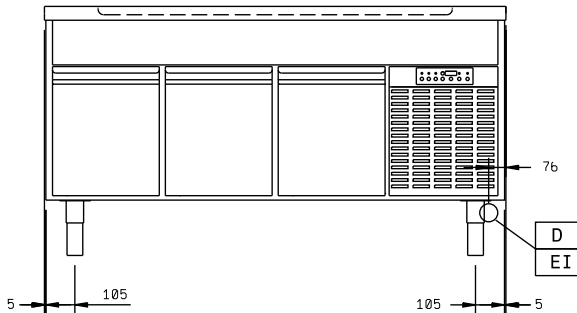
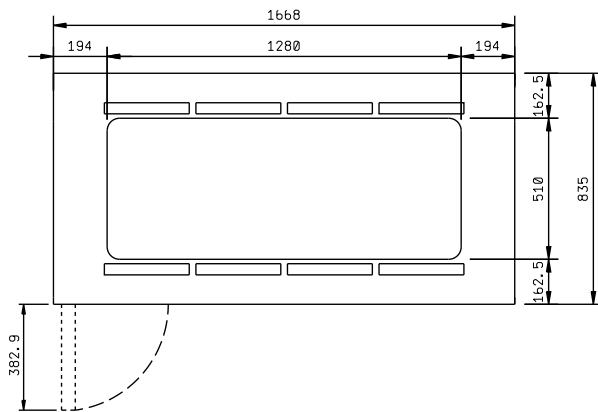
### Costruzione

- Piano costruito in acciaio inox AISI 304 con bordi arrotondati e controllato termostaticamente da 5 sonde (condensatore, evaporatore armadio, evaporatore piano, vano armadio e vano vetrina)
- Top spessore 20/10, pannellatura esterna e base in acciaio AISI 304.
- L'armadio ha raffreddamento ventilato, isolamento con schiume poliuretatiche espansive ad alta densità di spessore 50 mm.
- Isolamento privo di CFC e HCFC

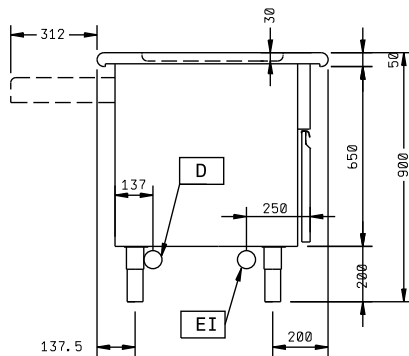
### Accessori opzionali

- - NOT TRANSLATED - PNC 850074
- - NOT TRANSLATED - PNC 850075
- - NOT TRANSLATED - PNC 850076
- - NOT TRANSLATED - PNC 850077
- - NOT TRANSLATED - PNC 850078
- - NOT TRANSLATED - PNC 850079
- Scorrivassoio in tubo inox (per unità 4GN) PNC 856040
- Zoccolatura frontale in inox (unità' 4GN) PNC 856074
- 2 pannelli frontali in faggio 400 mm PNC 856187
- Supporto griglie/vassoi per armadi PNC 856192
- Zoccolatura in inox, per elementi refrigerati 4 GN (lato operatore) PNC 856200
- Scorrivassoio finitura tipo ciliegio, 4 GN PNC 856205

- Scorrivassoio finitura tipo faggio, 4 GN PNC 856221
- Sovrastruttura, con piano in inox e protezione, per unità 4 GN PNC 856253
- Sovrastruttura, con piano cristallo e protezione, per unità 4 GN PNC 856257
- Sovrastruttura per unità 4GN PNC 856261
- Sovrastruttura con 1 piano in cristallo per unità 4GN PNC 856265
- Sovrastruttura con 1 piano cristallo ed illuminazione fredda (per unità 4GN) PNC 856269
- Sovrastruttura con 2 piani cristallo ed illuminazione fredda (per unità 4GN) PNC 856273
- coppia pannelli frontali curvi, finitura tipo ciliegio, 400 mm PNC 856277
- Coppia elementi terminali per pannello curvo finitura tipo ciliegio PNC 856287
- Coppia pannelli frontali curvi finitura tipo faggio, 400 mm PNC 856288
- Pannello frontale curvo finitura tipo faggio, per elemento stazionamento carrelli da 650 mm PNC 856289
- Coppia elementi terminali per pannelli curvi frontali finitura tipo faggio PNC 856294
- Elemento terminale destro comprendente un pannello laterale semicircolare finitura tipo ciliegio, piano in inox, zoccolatura laterale e gusci di copertura della sovrastruttura e del montante PNC 856295
- Elemento terminale sinistro comprendente un pannello laterale semicircolare finitura tipo ciliegio, piano in inox, zoccolatura laterale e gusci di copertura della sovrastruttura e del montante PNC 856296
- Elemento terminale sinistro comprendente un pannello laterale semicircolare finitura tipo faggio, piano in inox, zoccolatura laterale e gusci di copertura della sovrastruttura e del montante PNC 856297
- Elemento terminale destro comprendente un pannello laterale semicircolare finitura tipo faggio, piano in inox, zoccolatura laterale e gusci di copertura della sovrastruttura e del montante PNC 856298
- Elemento terminale destro comprendente un pannello laterale finitura tipo ciliegio, zoccolatura in acciaio inox, testata del piano di lavoro e gusci di copertura della sovrastruttura e del montante PNC 856299
- Elemento terminale sinistro comprendente un pannello laterale finitura tipo ciliegio, zoccolatura in acciaio inox, testata del piano di lavoro e gusci di copertura della sovrastruttura e del montante PNC 856302
- Elemento terminale sinistro comprendente un pannello laterale finitura tipo faggio, zoccolatura in acciaio inox, testata del piano di lavoro e gusci di copertura della sovrastruttura e del montante PNC 856303
- Elemento terminale destro comprendente un pannello laterale finitura tipo faggio, zoccolatura in acciaio inox, testata del piano di lavoro e gusci di copertura della sovrastruttura e del montante PNC 856304
- Coppia di pannelli frontali in ciliegio, 400 mm PNC 856410
- Elemento terminale destro (con zoccolatura), comprendente pannelli laterali in inox e gusci di copertura per sovrastruttura PNC 856421
- Elemento terminale sinistro (compresa zoccolatura), comprendente pannelli laterali in inox e montanti per sovrastruttura PNC 856422
- Elemento terminale destro (senza zoccolatura), comprendente pannelli laterali in inox e gusci di copertura per sovrastruttura - lato cliente PNC 856423
- Elemento terminale sinistro (senza zoccolatura), comprendente pannelli laterali in inox e gusci di copertura per sovrastruttura - lato cliente PNC 856424
- Kit di copertura laterale dx e sx per sovrastrutture composto da guscio per montante + guscio mezzaluna PNC 856425
- Kit 2 borchie per elementi senza sovrastruttura PNC 856494
- Sovrastruttura per unità 4GN con 1 piano di cristallo, protezioni su entrambi i lati e illuminazione fredda. PNC 856508
- Vaschetta evaporazione automatica acqua di condensa, per unità' fredde PNC 856518
- Scheda elettronica per connessione avanzata HACCP per unità fredde PNC 880094
- Stampante per versione base HACCP (per armadi e tavoli con controllo elettronico) PNC 881532

**Fronte**

**Alto**


**D** = Scarico acqua  
**EI** = Connessione elettrica

**Lato**


### Elettrico

Tensione di alimentazione:

332028 (ZLRP16C)

220-240 V/1N ph/50 Hz

Potenza installata

1.35 kW

### Informazioni chiave

Larghezza armadio: 1160 mm

Profondità armadio: 620 mm

Altezza armadietto: 420 mm

Numero porte: 3

Temperatura armadio: +2/+8 °C

Tipo di porta: Cernierato

Dimensioni esterne, altezza: 900 mm

Dimensioni esterne, larghezza: 1668 mm

Dimensioni esterne, profondità: 835 mm

Spessore piano di lavoro: 50 mm

Peso netto: 165 kg

Larghezza vasca: 1280 mm

Profondità vasca: 510 mm

Altezza vasca: 30 mm

Pannellatura esterna superiore: AISI 304

Temperatura vasca: +2/+10

Tipologia piedini: Rotondo

Tipologia piedini: 2"