

## Cucine ad alta produttività Pentola a vapore da 200 litri

ARTICOLO N° \_\_\_\_\_

MODELLO N° \_\_\_\_\_

NOME \_\_\_\_\_

SIS # \_\_\_\_\_

AIA # \_\_\_\_\_



### Cucine ad alta produttività Pentola a vapore da 200 litri

275001 (PV201)

Pentola a vapore da 200 litri

### Descrizione

#### Articolo N° \_\_\_\_\_

Recipiente, intercapedine, coperchio e rivestimento in acciaio AISI 304.

Fondo dei recipienti in acciaio AISI 316 trattato contro la corrosione.  
Struttura portante in acciaio AISI 304 montata su piedini regolabili in altezza.

Parti in vista finemente satinata.

Coperchio munito di impugnatura atermica bilanciato.

Riscaldamento a vapore a pressione nominale 0.45 bar. con manometro di controllo pressione nell'intercapedine, valvola di depressione e valvola di sicurezza max. pressione.

Gruppo miscelatore acqua calda e fredda in ottone cromato con erogatore orientabile.

Rubinetto di scarico con filtro e impugnatura atermica.

### Caratteristiche e benefici

- Coperchio controbilanciato, con maniglia in acciaio inox coibentato, appositamente costruiti per impedire che la condensa goccioli all'esterno vasca. La tensione del controbilanciamento del coperchio può essere regolata per assicurare un equilibrio ottimale.
- Riscaldamento a vapore ad una pressione nominale di 0,45 bar.
- Manometro per controllare la pressione all'interno dell'intercapedine.
- Valvola di sicurezza a 0,5 bar, per lo sfiato del vapore quando la pressione nell'intercapedine supera questo limite.
- Depressurizzazione dell'intercapedine attraverso una valvola per consentire la fuoriuscita di aria.
- In conformità dei principali enti di certificazione internazionali e marchio CE.

### Costruzione

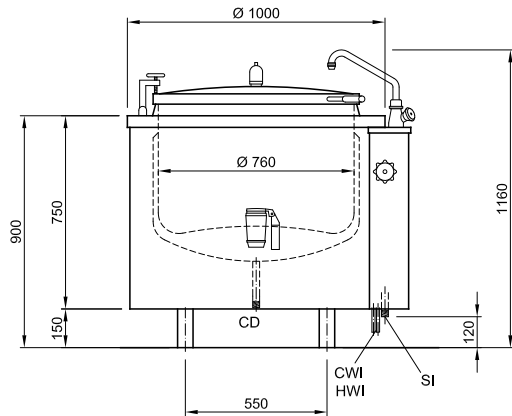
- Filtro in acciaio inox nel foro di scarico della vasca.
- Miscelatore girevole in bronzo cromato per miscelare acqua calda e fredda.
- Rubinetto di 2" di diametro per lo svuotamento della vasca.
- Fondo vasca in acciaio inox AISI 316 anticorrosione (spessore tra 20/10 e 35/10 in funzione della capacità della pentola) e finitura inferiore a 0,6 micron.
- Vasca, intercapedine, coperchio e pannelli esterni in acciaio inox AISI 304 (spessore da 20/10 a 25/10 a seconda della capacità della pentola), la pannellatura esterna è rimovibile per consentire l'ispezione delle parti interne.
- Struttura portante costituita da un robusto supporto in acciaio inox AISI 304 montato su piedini regolabili in acciaio inox. Le parti visibili hanno una finitura satinata per facilitare la pulizia.
- Facilità di installazione e manutenzione grazie al vano tecnico posto sul lato.

### Accessori opzionali

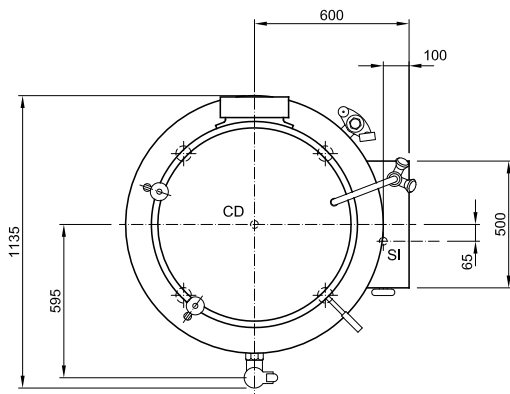
- Colapasta universale a 1 settore per pentole da 200 litri PNC 925017
- Colapasta universale a 2 settori per pentole da 200 litri PNC 925020
- Colapasta universale a 4 settori per pentole da 200 litri PNC 925023
- Rubinetto di scarico 2" per pentole tonde a vapore PNC 925026
- Colapasta 3 settori per pentole da 200 lt PNC 925095
- Cesto verdure a 3 sezioni per pentole da 200lt PNC 925173

Approvazione: \_\_\_\_\_

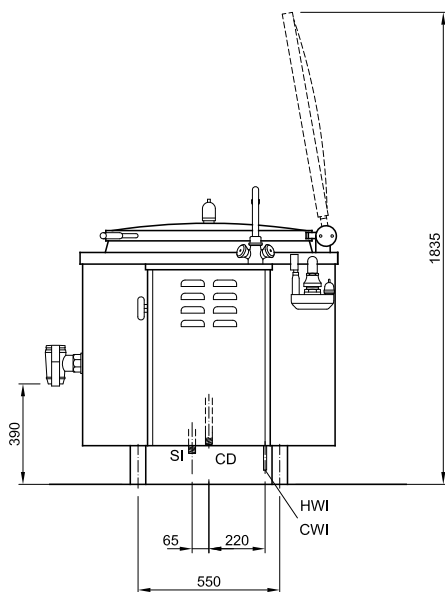
**Fronte**



**Alto**



**Lato**



**Informazioni chiave**

**Dimensioni esterne, altezza:**

275001 (PV201) 900 mm

**Dimensioni esterne, larghezza:** 1000 mm

**Dimensioni esterne, profondità:** 1130 mm

**Peso netto:** 150 kg

**Dimensioni vasca - diametro:** 760 mm

**Dimensioni vasca - profondità:** 460 mm

**Pressione di esercizio del vapore:** 0.3, 0.45 bar

**Consumo vapore per raggiungere il punto di ebollizione:** 60 kg/hr (a 0.45 bar)

**Consumo vapore per mantenere il punto di ebollizione:** 10 kg/hr (a 0.45 bar)