

Lavaggio Stoviglie Lavastoviglie sottotavolo per teglie da 600x400mm con pompa di scarico, dosatore det. e addolcitore

ARTICOLO N° _____

MODELLO N° _____

NOME _____

SIS # _____

AIA # _____



400136 (NUCABWSG)

Lavastoviglie sottotavolo per pasticceria, capacità oraria 360 teglie 600x400 mm, doppia parete, boiler atmosferico, dosatore brillantante e detergente, pompa di scarico e addolcitore acqua

Descrizione

Articolo N° _____

Pannello frontale e laterali, porta e vasca di lavaggio in acciaio AISI 304. Bracci di lavaggio e risciacquo, facilmente rimovibili. 4 cicli di lavaggio 60/120/180/300 secondi. Sistema di lavaggio con bracci di lavaggio rotanti, pompa di lavaggio ad alta prestazione e vasca e boiler capienti. Boiler atmosferico incorporato (6 Kw), con 5,8 litri di capacità per ciclo di risciacquo con acqua calda a temperatura costante (84° C). Pannello di controllo elettronico con display temperatura. Dosatore di brillantante e del detergenti, pompa di scarico e addolcitore d'acqua inclusi. Adatta al lavaggio sia di teglie 600x400 mm che all'utilizzo di cesti standard 500x500 mm. Capacità oraria : 60 cesti: Salto in aria (certificato WRAS) nel circuito d'ingresso acqua per evitare che l'acqua possa ritornare in rete a causa di un improvviso calo della pressione. Fornita con: n. 1 cesto universale in plastica per teglie 500x500 mm, n. 1 contenitore per posate e n. 1 cestello aperto per teglie 400x600 mm

Approvazione: _____

Caratteristiche e benefici

- Boiler atmosferico con pompa di risciacquo, per fornire una temperatura e pressione costante dell'acqua per il risciacquo, indipendentemente dalla rete idrica.
- Sistema di lavaggio con bracci di lavaggio rotanti, pompa di lavaggio ad alta potenza, vasca capiente.
- Una pausa di 4 secondi, tra il ciclo di lavaggio e quello di risciacquo, evita che gocce dell'acqua di lavaggio possano cadere sulle stoviglie pulite.
- Camera di lavaggio di grandi dimensioni adatta sia per cestelli da 500x500 mm standard, cesti 600x500 mm e teglie da 600x400 mm.
- 60/120/180/300 secondi per ciclo.
- Il pannello di controllo elettronico con visualizzazione della temperatura permette di operare in modo semplice e monitorare lo stato della macchina.
- Semplice accesso dalla parte anteriore.
- Bracci di lavaggio e risciacquo facilmente rimovibili.
- Dotato di pompa di scarico per un montaggio facile e veloce senza aprire la macchina.
- Dotata di addolcitore d'acqua per garantire ottimi risultati di lavaggio.
- Basso livello di rumorosità.

Costruzione

- Pannello frontale, pannelli laterali, porta, pannello di controllo e vasca di lavaggio in acciaio inox AISI 304.
- Le macchine hanno superfici lisce per agevolare le operazioni di pulizia.
- Macchine completamente chiuse sul retro da un pannello.
- Unità predisposta per pompa e dosatore detergente e brillantante.
- Livello di protezione IPX3.
- Costruzione a doppia parete.

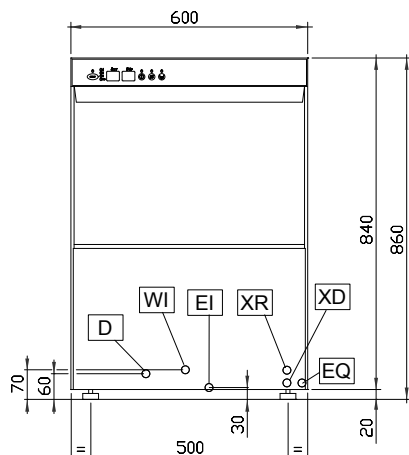
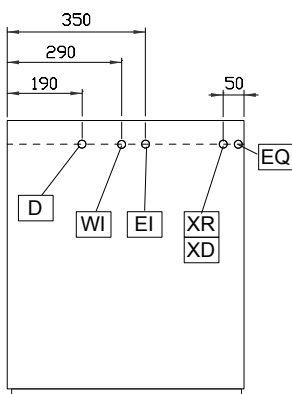
Accessori inclusi

- 1 x Cesto universale in plastica 500x500x105 mm PNC 867026
- 1 x Cesto aperto per teglie 400x600 mm PNC 867028

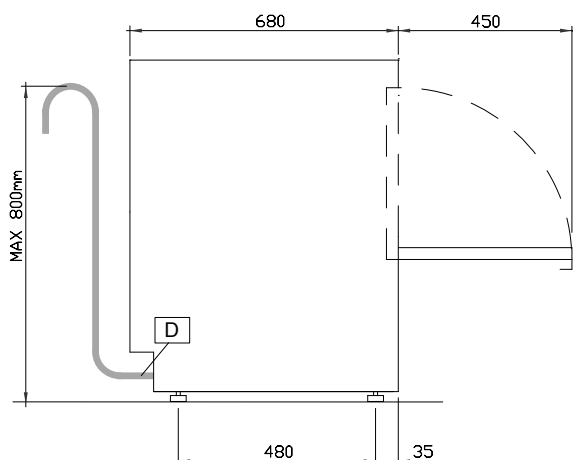
Accessori opzionali

- Cavalletto per lavastoviglie sottotavolo per teglie pasticceria 600x400 mm. PNC 860002
- Sonda detergente e brillantante per lavastoviglie sottotavolo per teglie pasticceria 600x400 mm. PNC 860003
- Kit per misurare la durezza totale e parziale dell'acqua PNC 864050
- Contenitore per posate giallo PNC 864242
- Kit per riduzione pressione per lavatazzine/ bicchieri PNC 864461
- 4 contenitori in plastica per posate PNC 865574
- Cesto per 12 piatti fondi o coppette PNC 867000
- Cesto per 18 piatti piani o 27 piattini PNC 867002
- Cesto per 5 vassoi mm GN 1/1 530x325 per lavastoviglie sottotavolo (versioni top), lavautensili, capottine, cesto trascinato PNC 867006
- Cesto per 48 tazzine o 24 tazze PNC 867007

- Cesto inox per 12 piatti pizza diametro max 320 PNC 867014
mm
- Griglia di copertura cesti per oggetti piccoli o PNC 867016
leggeri
- Cesto per 16 bicchieri h max 70 mm PNC 867023
- Cesto aperto per teglie 400x600 mm PNC 867028

Fronte

Alto

CW11

- = Attacco acqua fredda
- D** = Scarico acqua
- EI** = Connessione elettrica
- EO** = Presea elettrica
- HWI** = Attacco acqua calda
- V** = Prese d'aria
- WI** = Ingresso acqua
- XD** = Connessione detergente
- XR** = Collegamento brillantante

Lato

Elettrico
Tensione di alimentazione:
400136 (NUCABWSG) 400 V/3N ph/50 Hz
 230 V / 1+N / 50 Hz;

Convertibile in:
Watt totali: 6.65 kW

Elementi riscaldanti vasca: 2.7 kW

Potenza pompa ciclo di lavaggio: 0.65 kW

Acqua
Pressione, bar min/max: 2-4 bar

Temperatura acqua di alimentazione:** 10-55 °C

Dimensioni tubo di scarico: 24mm

Pressione acqua di alimentazione: 2-4 bar

Consumo acqua per ciclo (litri): 2.3

Capacità boiler (lt): 5.8

Capacità vasca (lt): 16.5

Temperatura ciclo di lavaggio: 55-65 °C

Capacità vasca (lt): 16.5

Elementi elettrici ciclo di lavaggio: 2.7 kW

Consumo ciclo di risciacquo con acqua calda (lt): 2.3

Informazioni chiave
Cestelli/ora: 60

Numero cicli - sec.: 4 (60/120/180/300)

Dimensioni cella - larghezza: 500 mm

Dimensioni cella - profondità: 600 mm

Dimensioni cella - altezza: 400 mm

Piatti/ora: 1080

Temperatura di lavaggio (MIN): 55-65°C

Temperatura di risciacquo (MIN): 85 °C

Dimensioni esterne, larghezza: 600 mm

Dimensioni esterne, altezza: 860 mm

Dimensioni esterne, profondità: 680 mm

Livello di rumorosità: 61,3 dBA