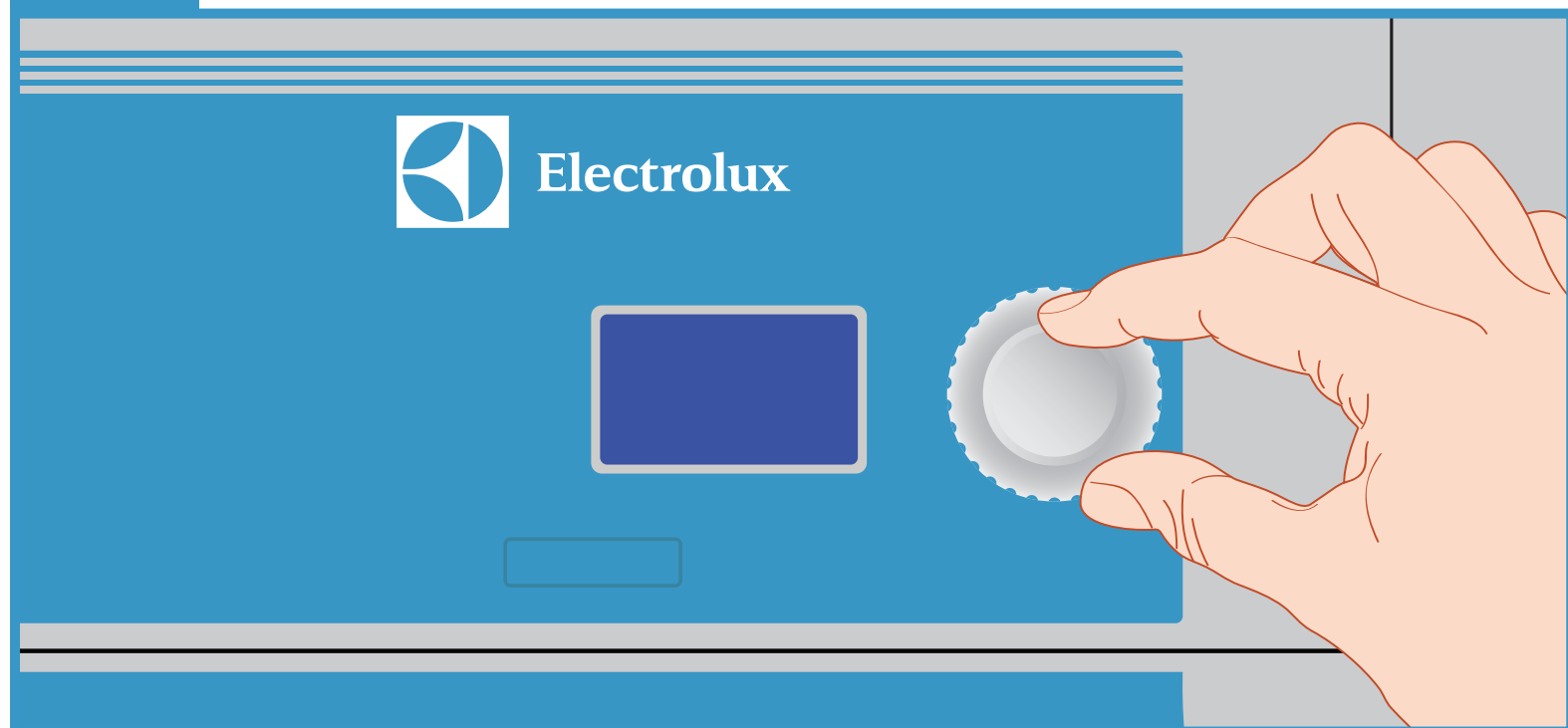
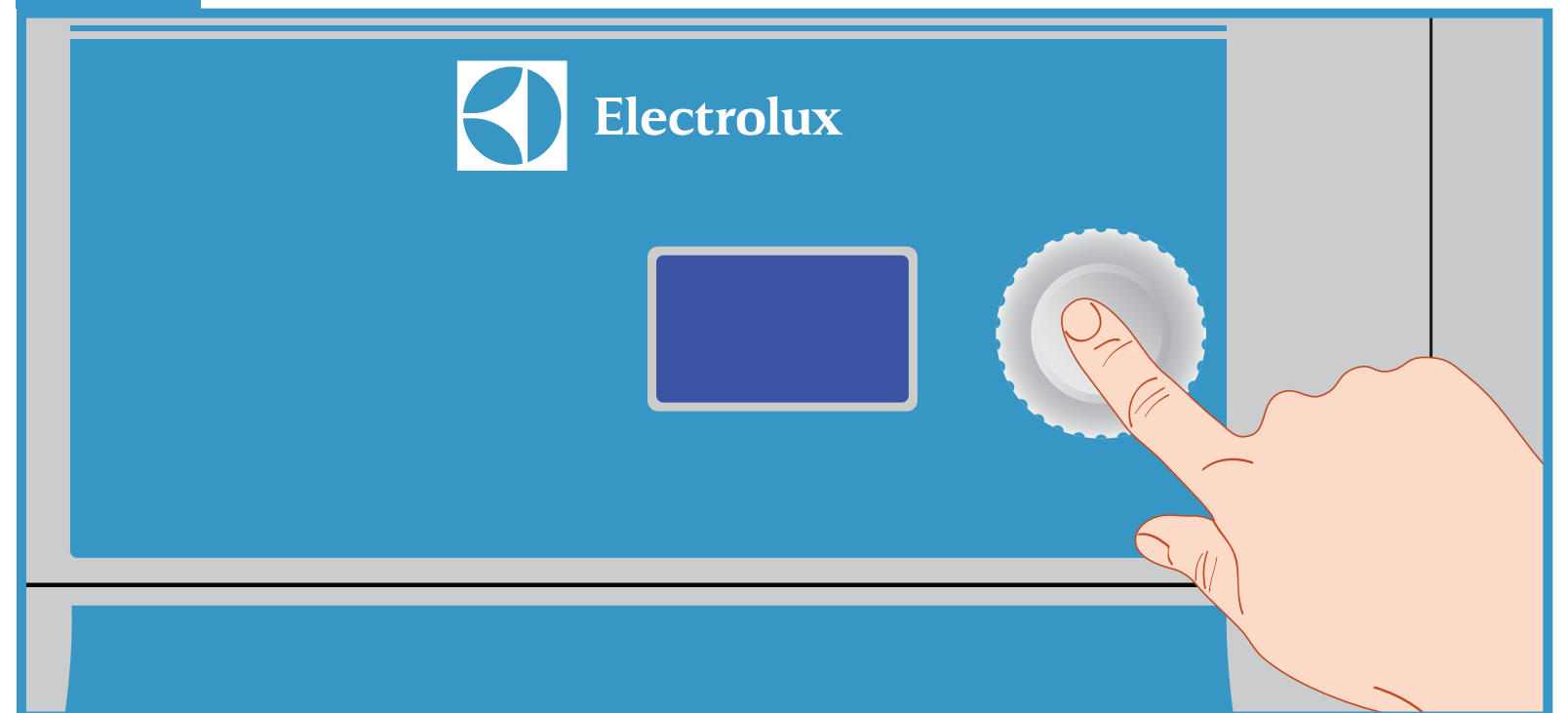


# Tvättanvisning

## 1 Välj program genom att vrida på vredet

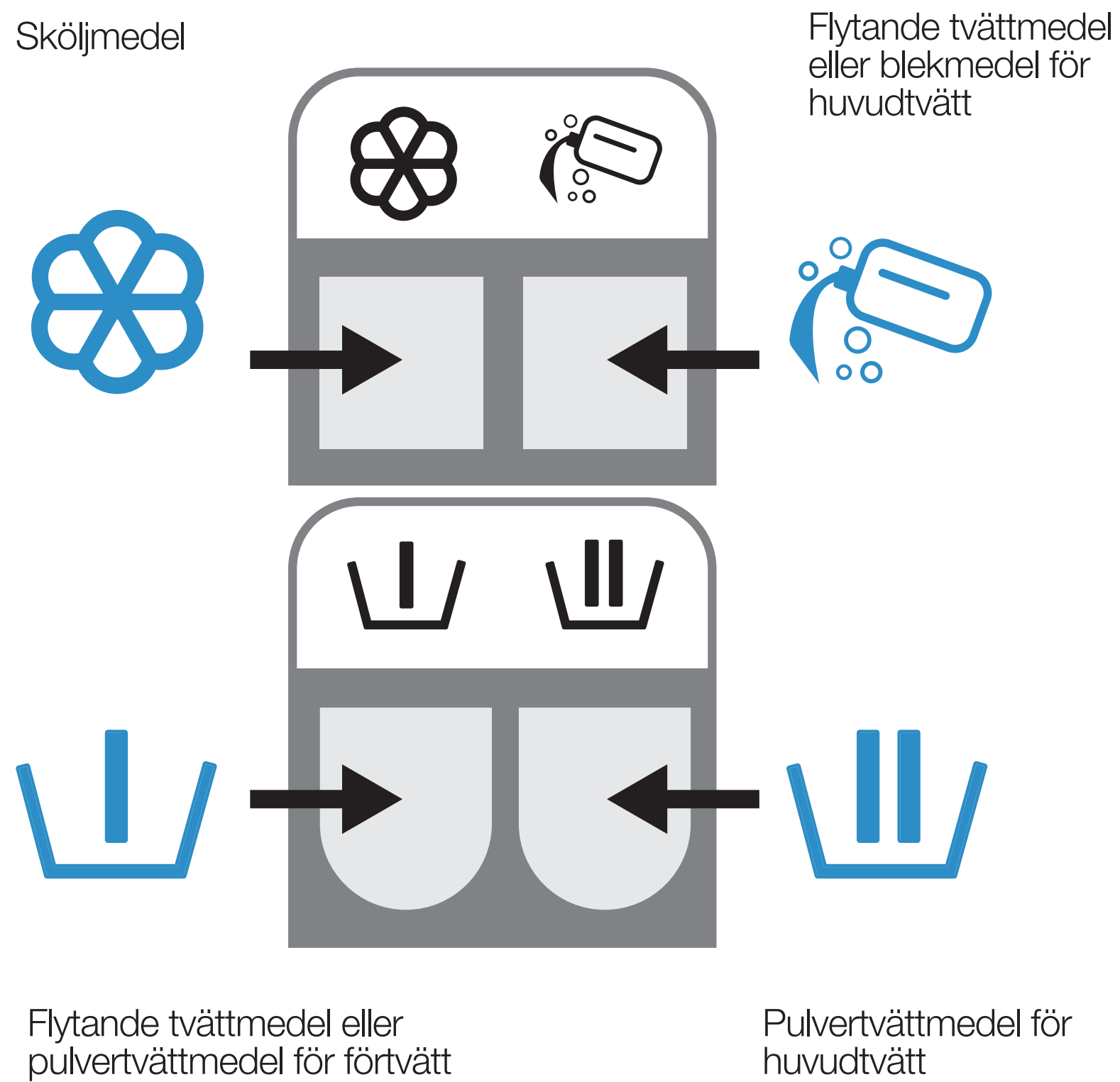


## 2 Starta med tryck på vredet



### Dosering

Dosera tvättmedel enligt anvisning på tvättmedelsförpackningen.



### Vägning av tvätt startar...

Efter start väger maskinen tvätten med hjälp av centrifugering. Tvättprocessen anpassas sedan automatiskt

till mängden tvätt. Maskinen tar in den optimala vattenmängden för att uppnå det bästa tvättresultatet.

\* Vetenskapligt utprovat i laborietester

### Om du behöver pausa programmet

Tryck på vredet. En meny med PAUS markerat visas på displayen. Tryck en gång till för att pausa tvättprogrammet.

Luckan kan öppnas efter en stund om inte vattennivån är för hög. Stäng luckan och tryck på vredet för att fortsätta tvättprogrammet.

### När "DAGS FÖR UNDERHÅLL" visas

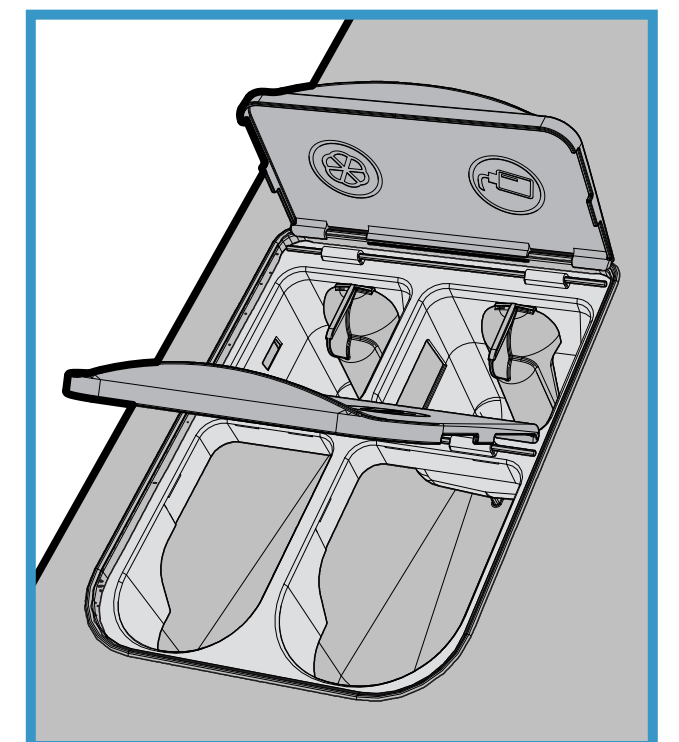
Meddela ansvarig för underhåll

Maskinen kan fortfarande användas

### När Du tvättat klart:

Lämna dörrluckan öppen.

Rengör tvättmedelsfacken, låt locket till tvättmedelslådan vara öppen



Quick Service  
Restaurants

