



728645 (CTE71FRR)

Frigo 670 litri, 1 porta, AISI  
304, -2+10°C, digitale, remoto

## Descrizione

### Articolo N°

Ampio schermo digitale con: Rilevazione e settaggio temperatura cella; Tasto selezione umidità (3 livelli pre-impostati); Attivazione manuale del ciclo di sbrinamento e del ciclo Turbo cooling (per raffreddare rapidamente carichi importanti); HACCP: allarmi acustici e visivi si attivano se la temperatura supera il livello critico; IQ Defrost: ciclo di sbrinamento controllato da 3 sonde e attivato solo in presenza di ghiaccio nell'evaporatore con evaporazione automatica dell'acqua di sbrinamento. Airflow system: la circolazione dell'aria sia verticale che orizzontale ed i collettori d'aria estraibili consentono una distribuzione uniforme della temperatura ed un raffreddamento rapido in qualsiasi condizione di carico. Evaporatore nascosto: consente una maggior capacità di carico e minori rischi di corrosione. Isolamento in ciclopentano (gas naturale), 75 mm di spessore. Predisposto per gruppo frigorifero remoto. Luce interna a LED. Costruzione in acciaio inox AISI 304 con fondo anti-corrosione. Porta cieca autochudente, reversibile in utenza, con serratura, profilo riscaldato ed interruttore che blocca la ventola all'apertura della porta. Per temperatura ambiente fino a 43°C. Privo di CFC e HCFC. Refrigerante R134a. Predisposizione per adattamento a porta RS485 per facilitare la connessione ad un PC remoto o un sistema HACCP integrato.

In dotazione: 3 griglie GN 2/1 in AISI 304 e 3 paia di guide inox.

## Caratteristiche e benefici

- Cella di grandi dimensioni adatta a contenere ripiani da GN 2/1 con sistema antiribaltamento.
- La temperatura di esercizio può essere regolata da -2° C a 10 ° C per soddisfare le diverse esigenze di conservazione
- Spessore d'isolamento di 75 mm in ciclopentano (gas naturale) a garanzia di elevate proprietà isolanti e di una protezione ambientale al 100%. Ecologico (conduttività termica 0,020 W/m\*K).
- Luce interna a LED per un risparmio energetico e per una migliore visibilità interna.
- Struttura interna progettata per posizionare le griglie a vari livelli, migliorando la capacità di carico e ottimizzando gli spazi.
- L'evaporatore, su un vano isolato di 60 mm di spessore può essere rimosso con una sola operazione.
- La guarnizione della porta magnetica, rimovibile e a tripla camera per migliorare l'isolamento e ridurre il consumo di energia.
- La migliore gestione dello sbrinamento dell'evaporatore garantisce il risparmio energetico. Il metodo di sbrinamento varia a seconda della temperatura impostata: tramite resistenza elettrica sotto i +2°C, a convezione sopra i +2°C.
- Display digitale di grandi dimensioni con selezione pulsante umidità (3 livelli di impostazione), visualizzazione e impostazione temperatura cella, attivazione manuale del ciclo di sbrinamento, ciclo Turbo cooling per raffreddare rapidamente i carichi caldi.
- Conformità alle norme HACCP con il controllo digitale della temperatura: quando la temperatura supera i limiti critici vengono attivati degli allarmi acustici e visivi. Nella memoria del sistema vengono memorizzati allarmi fino a due mesi prima.
- Predisposto per il collegamento attraverso una porta RS485 a un computer remoto o a sistemi integrati HACCP.
- Airflow system: circolazione dell'aria sia verticale che orizzontale e collettori d'aria estraibili che consentono una distribuzione uniforme della temperatura e un raffreddamento rapido in qualsiasi condizione di carico.
- IQ Defrost: sbrinamento completamente automatico attivato solo in presenza di ghiaccio nell'evaporatore.
- In dotazione griglie in acciaio inox AISI 304.

## Costruzione

- Isolamento privo di CFC e HCFC
- Base interna con angoli arrotondati stampati da un unico foglio di lamiera
- Porta con serratura
- Gas refrigerante R134a.
- Unità refrigerante remota.
- Costruito in acciaio inox AISI 304 per soddisfare i più alti standard di qualità.
- Facilità di accesso ai componenti principali per la manutenzione.
- Guide in acciaio inox facilmente smontabili
- Gli angoli arrotondati dell'interno cella, le guide, le griglie e i deflettori per la circolazione dell'aria facilmente rimovibili consentono facilità di pulizia e elevati standard igienici.
- L'interruttore porta spegne il ventilatore interno nel momento in cui si apre la porta, ciò consente un risparmio energetico evitando che l'aria fredda esca dalla cella.

Approvazione: \_\_\_\_\_

- Il fondo esterno del frigorifero in materiale anticorrosione permette di evitare danni derivanti dall'uso di detergenti aggressivi per la pulizia del pavimento.

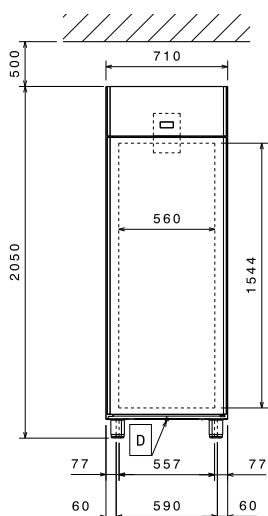
### Accessori inclusi

- 3 x Griglia GN 2/1 in inox AISI 304 con 2 guide PNC 881018

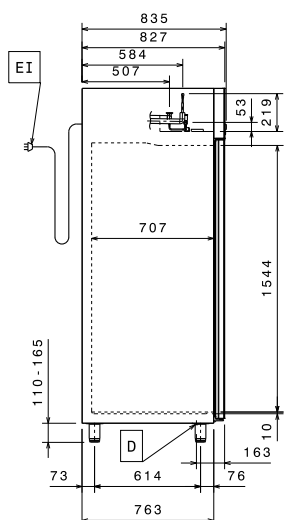
### Accessori opzionali

- Gruppo remoto -2+10°C per frigo 670 lt e tavoli refrigerati Concept PNC 880231
- SUPPORTO GRIGLIE, 50 POSIZIONI PNC 880237
- 2 guide inox per frigo 670/1430 (Marine) PNC 880242
- 8 bacinelle GN 1/1 in PVC + falso fondo per pesce PNC 880243
- Distanziatore per frigo & freezer 670/1430 litri PNC 880248
- Apertura a pedale per frigo & freezer 470/670/720 litri PNC 880324
- Bacinella GN 1/1 in PVC con falso fondo PNC 880705
- Kit pasticceria per 10 teglie 400x600 mm (10 coppie di guide + cremagliere) PNC 881003
- Griglia GN 2/1 in rilsan grigio PNC 881004
- Griglia GN 2/1 in inox AISI 304 PNC 881016
- Griglia GN 2/1 in inox AISI 304 con 2 guide PNC 881018
- Ganciera carne con 4 ganci per frigo 670-1430 lt PNC 881019
- Griglia GN 2/1 in rilsan grigio con 2 guide PNC 881020
- 2 guide in inox per frigo 670-1430 lt PNC 881021
- Bacinella GN 2/1 in PVC con coperchio e guide in inox PNC 881039
- Ripiano forato GN 2/1 in inox PNC 881042
- Cesto GN 1/1 in filo rilsan grigio PNC 881043
- Cesto GN 2/1 in filo cromato + 2 guide PNC 881047

### Fronte

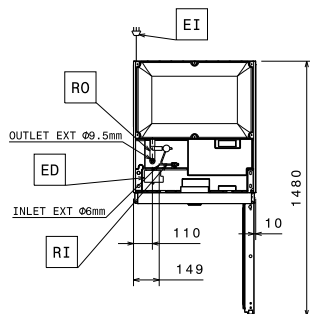


### Lato



**EI** = Connessione elettrica  
**RI** = Connessione refrigerazione remota  
**RO** = Unità di connessione remota

### Alto



### Elettrico

**Tensione di alimentazione:**  
 728645 (CTE71FRR) 220-240 V/1 ph/50/60 Hz  
**Potenza installata** 0.13 kW

### Informazioni chiave

**Capacità lorda:** 670 lt  
**Cardini porte:** Lato destro  
**Dimensioni esterne, larghezza:** 710 mm  
**Dimensioni esterne, altezza:** 2050 mm  
**Dimensioni esterne, profondità:** 835 mm  
**Dimensioni esterne, profondità con porte aperte:** 1480 mm  
**Numero e tipologia di porte:** 1 Pieno  
**Peso netto:** 102 kg  
**Numero e tipologia di griglie (incluse):** 3 - GN 2/1  
**Materiale esterno:** AISI 304  
**Materiale interno:** AISI 304  
**N° di posizioni:** 44; 30 mm

### Dati refrigerazione

**Tipo di controllo:** Digitale  
**Temperatura minima di funzionamento:** -2 °C  
**Temperatura massima di funzionamento:** 10 °C  
**Tipo di refrigerante:** R134a;R513A;R426A  
**Tipo di funzionamento:** Ventilato  
**Potenza refrigerante consigliata\*:** 412 W  
**Condizione a temperatura d'evaporazione:** -10 °C  
**Condizione a temperatura di condensazione:** 55 °C  
**Condizione a temperatura ambiente:** 43 °C  
**Tubi connessione (remoto) - uscita:** 9.5 mm  
**Tubi connessione (remoto) - entrata:** 6 mm

\*Nota:

Potenza refrigerante calcolata a una distanza lineare di 15 m (tubazioni non incluse)