

# ALPENINOX

**Crio Tech**

**Frigo/Frigo 670 litri, 2x1/2 porte,  
AISI 304, -2+10/-2+10°C, remoto**

ARTICOLO N° \_\_\_\_\_

MODELLO N° \_\_\_\_\_

NOME \_\_\_\_\_

SIS # \_\_\_\_\_

AIA # \_\_\_\_\_



728702 (CTE72HD RR)

Frigo 670 litri combinato, 2x1/2 porte, AISI 304, -2+10/-2+10°C, digitale, remoto

## Descrizione

### Articolo N° \_\_\_\_\_

Ampio schermo digitale con: Rilevazione e settaggio temperatura cella; Tasto selezione umidità (3 livelli pre-impostati); Attivazione manuale del ciclo di sbrinamento e del ciclo Turbo cooling (per raffreddare rapidamente carichi importanti); HACCP: allarmi acustici e visivi si attivano se la temperatura supera il livello critico; IQ Defrost: ciclo di sbrinamento controllato da 3 sonde e attivato solo in presenza di ghiaccio nell'evaporatore con evaporazione automatica dell'acqua di sbrinamento. Airflow system: la circolazione dell'aria sia verticale che orizzontale ed i collettori d'aria estraibili consentono una distribuzione uniforme della temperatura ed un raffreddamento rapido in qualsiasi condizione di carico. Evaporatore nascosto: consente una maggior capacità di carico e minori rischi di corrosione. Isolamento in ciclopentano (gas naturale), 75 mm di spessore. Predisposto per gruppo frigorifero remoto. Luce interna a LED. Costruzione in acciaio inox AISI 304 con fondo anti-corrosione. 2 porte cieche autochiudenti, con serratura, profilo riscaldato ed interruttore che blocca la ventola all'apertura della porta. Per temperatura ambiente fino a 43°C. Privo di CFC e HCFC. Refrigerante R134a. Predisposizione per adattamento a porta RS485 per facilitare la connessione ad un PC remoto o un sistema HACCP integrato. Temperatura celle: -2+10°C -2+10°C.

In dotazione: 3 griglie GN 2/1 in AISI 304 e 3 paia di guide inox.

## Caratteristiche e benefici

- Display digitale di grandi dimensioni con selezione pulsante umidità (3 livelli di impostazione), visualizzazione e impostazione temperatura cella, attivazione manuale del ciclo di sbrinamento, ciclo Turbo cooling per raffreddare rapidamente i carichi caldi.
- IQ Defrost: sbrinamento completamente automatico attivato solo in presenza di ghiaccio nell'evaporatore.
- Airflow system: circolazione dell'aria sia verticale che orizzontale e collettori d'aria estraibili che consentono una distribuzione uniforme della temperatura e un raffreddamento rapido in qualsiasi condizione di carico.
- Cella di grandi dimensioni adatta a contenere ripiani da GN 2/1 con sistema antiribaltamento.
- Doppia temperatura: -2 +10°C/-2 +10°C.
- Spessore d'isolamento di 75 mm in ciclopentano (gas naturale) a garanzia di elevate proprietà isolanti e di una protezione ambientale al 100%. Ecologico (conduttività termica 0,020 W/m\*K).
- L'evaporatore, su un vano isolato di 60 mm di spessore può essere rimosso con una sola operazione.
- Due mezze porte incernierate a dx con perimetro riscaldato.
- La guarnizione della porta magnetica, rimovibile e a tripla camera per migliorare l'isolamento e ridurre il consumo di energia.
- Luce interna a LED per un risparmio energetico e per una migliore visibilità interna.
- Conformità alle norme HACCP con il controllo digitale della temperatura: quando la temperatura supera i limiti critici vengono attivati degli allarmi acustici e visivi. Nella memoria del sistema vengono memorizzati allarmi fino a due mesi prima.
- Predisposto per il collegamento attraverso una porta RS485 a un computer remoto o a sistemi integrati HACCP.
- In dotazione griglie in acciaio inox AISI 304.

Approvazione: \_\_\_\_\_

**ALPENINOX**  
www.alpeninox.it

ALPENINOX

**Frigo/Frigo 670 litri, 2x1/2 porte, AISI 304, -2+10/-2+10°C, remoto**  
Crio Tech

## Costruzione

- Costruito in acciaio inox AISI 304 per soddisfare i più alti standard di qualità.
- Base interna con angoli arrotondati stampati da un unico foglio di lamiera
- Gli angoli arrotondati dell'interno cella, le guide, le griglie e i deflettori per la circolazione dell'aria facilmente rimovibili consentono facilità di pulizia e elevati standard igienici.
- Il fondo esterno del frigorifero in materiale anticorrosione permette di evitare danni derivanti dall'uso di detergenti aggressivi per la pulizia del pavimento.
- Porta con serratura
- L'interruttore porta spegne il ventilatore interno nel momento in cui si apre la porta, ciò consente un risparmio energetico evitando che l'aria fredda esca dalla cella.
- Facilità di accesso ai componenti principali per la manutenzione.
- Guide in acciaio inox facilmente smontabili
- Gas refrigerante R134a.
- Isolamento privo di CFC e HCFC
- Unità refrigerante remota.

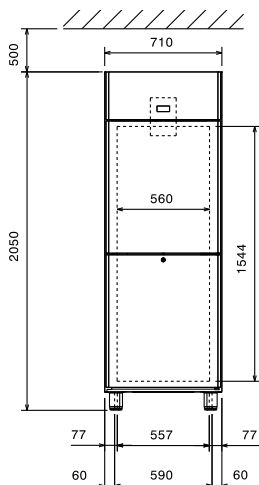
## Accessori inclusi

- 3 x Griglia GN 2/1 in inox AISI 304 con 2 guide PNC 881018

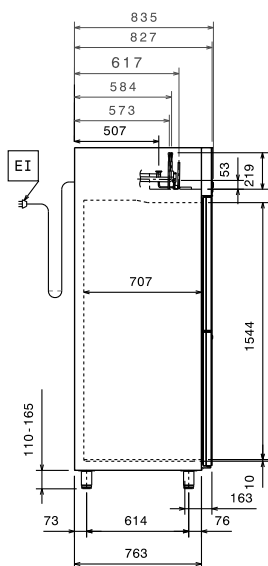
## Accessori opzionali

- Distanziatore per frigo & freezer 670/1430 litri PNC 880248
- Kit per connessione avanzata HACCP-IR33 (armadi e tavoli refrigerati digitali) PNC 880252
- Apertura a pedale per frigo & freezer 470/670/720 litri PNC 880324
- Bacinella GN 1/1 in PVC con falso fondo PNC 880705
- Griglia GN 2/1 in rilsan grigio PNC 881004
- Griglia GN 2/1 in inox AISI 304 PNC 881016
- Griglia GN 2/1 in inox AISI 304 con 2 guide PNC 881018
- Griglia GN 2/1 in rilsan grigio con 2 guide PNC 881020
- 2 guide in inox per frigo 670-1430 lt PNC 881021
- Bacinella GN 2/1 in PVC con coperchio e guide in inox PNC 881039
- Ripiano forato GN 2/1 in inox PNC 881042
- Cesto GN 1/1 in filo rilsan grigio PNC 881043
- Cesto GN 2/1 in filo cromato + 2 guide PNC 881047

### Fronte

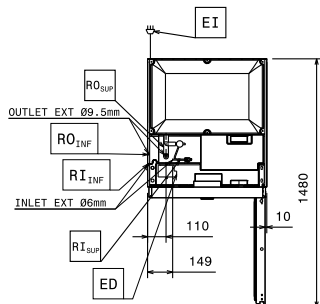


### Lato



- EI = Connessione elettrica
- RI = Connessione refrigerazione remota
- RO = Unità di connessione remota

### Alto



### Elettrico

Tensione di alimentazione:	728702 (CTE72HDDR)	220-240 V/1 ph/50/60 Hz
Potenza installata		0.28 kW

### Informazioni chiave

Capacità lorda:	670 lt
Cardini porte:	
Dimensioni esterne, larghezza:	710 mm
Dimensioni esterne, altezza:	2050 mm
Dimensioni esterne, profondità:	835 mm
Dimensioni esterne, profondità con porte aperte:	1480 mm
Numero e tipologia di porte:	2x1/2 Pieno
Numero e tipologia di griglie (include):	3 - GN 2/1
Materiale esterno:	AISI 304
Materiale interno:	AISI 304
N° di posizioni:	40; 30 mm

### Dati refrigerazione

Tipo di controllo:	Digitale
Tipo di refrigerante:	R134a
Seconda unità - tipo di refrigerante:	R134a
Potenza refrigerante alla temperatura di evaporazione:	-10 °C
Seconda unità - Potenza refrigerante alla temperatura di evaporazione:	-10 °C
Temperatura di funzionamento - prima unità (min-max)	-2°C / 10°C
Temperatura di funzionamento - seconda unità (min-max)	-2°C / 10°C
Tipo di funzionamento:	Ventilato
Tipo di sbrinamento:	Automatico
Potenza refrigerante consigliata*:	358 W
Condizione a temperatura d'evaporazione:	-10 °C
Condizione a temperatura di condensazione:	55 °C
Condizione a temperatura ambiente:	32 °C
Tubi connessione (remoto) - uscita:	9.5 mm
Tubi connessione (remoto) - entrata:	6 mm

\*Nota: