



729043 (ARX71FRR)

Frigo 670 litri, 1 porta, AISI
304, -2+10°C, digitale, remoto

Descrizione

Articolo N° _____

Pannello di controllo LED con: Rilevazione e settaggio temperatura cella; Attivazione manuale del ciclo di sbrinamento; Controllo digitale della temperatura pienamente conforme HACCP: include allarme visivo. Ciclo di sbrinamento automatico con evaporazione automatica dell'acqua di sbrinamento. Circolazione dell'aria verticale che consente una distribuzione uniforme della temperatura ed un raffreddamento rapido. Evaporatore nascosto: consente una maggior capacità di carico e minori rischi di corrosione. Isolamento efficiente in ciclopentano (gas naturale), 75 mm di spessore. Predisposto per gruppo frigorifero remoto. Costruzione in acciaio inox AISI 304 con fondo anti-corrosione e pannello posteriore in acciaio zincato. Porta cieca autochiudente, reversibile in utenza, con serratura, profilo riscaldato ed interruttore che blocca la ventola all'apertura della porta. Per temperatura ambiente fino a 43°C. Privo di CFC e HCFC. Refrigerante R134a.

In dotazione: 3 griglie GN 2/1 Rilsan e 3 paia di guide inox.

Approvazione: _____

Caratteristiche e benefici

- Sbrinamento automatico
- Cella di grandi dimensioni adatta a contenere ripiani da GN 2/1 con sistema antiribaltamento.
- La temperatura di esercizio può essere regolata da -2° C a 10° C per soddisfare le diverse esigenze di conservazione
- Porta cieca incernierata a destra
- Spessore d'isolamento di 75 mm in ciclopentano (gas naturale) a garanzia di elevate proprietà isolanti e di una protezione ambientale al 100%. Ecologico (conduttività termica 0,020 W/m*K).
- Evaporatore a scomparsa per garantire una maggiore capacità di stoccaggio e eliminare i problemi di corrosione
- L'evaporatore, su un vano isolato di 60 mm di spessore può essere rimosso con una sola operazione.
- Griglie rivestite in RILSAN per una migliore protezione.
- Efficace sistema di circolazione dell'aria verticale che consente la distribuzione uniforme della temperatura ed un raffreddamento rapido.
- Pannello di controllo digitale con:
 - Rilevazione e settaggio della temperatura in cella;
 - Attivazione manuale del ciclo di sbrinamento;
 - Controlli digitali pienamente conformi HACCP, inclusi allarmi visivi.
- Struttura interna progettata per posizionare le griglie a vari livelli, migliorando la capacità di carico e ottimizzando gli spazi.
- La guarnizione della porta magnetica, rimovibile e a tripla camera per migliorare l'isolamento e ridurre il consumo di energia.

Costruzione

- Base interna con angoli arrotondati stampati da un unico foglio di lamiera
- Montato su piedi regolabili in acciaio inox; disponibili ruote opzionali.
- Gas refrigerante R134a.
- Unità refrigerante remota.
- Costruito in acciaio inox AISI 304 per soddisfare i più alti standard di qualità.
- Gli angoli arrotondati dell'interno cella, le guide e le griglie facilmente removibili, consentono facilità di pulizia e elevati standard igienici
- Isolamento privo di CFC e HCFC
- Facilità di accesso ai componenti principali per la manutenzione.
- Guide in acciaio inox facilmente smontabili
- L'interruttore porta spegne il ventilatore interno nel momento in cui si apre la porta, ciò consente un risparmio energetico evitando che l'aria fredda esca dalla cella.
- Il fondo esterno del frigorifero in materiale anticorrosione permette di evitare danni derivanti dall'uso di detergenti aggressivi per la pulizia del pavimento.
- Porta auto chiudente e apribile completamente fino a 180°.
- Porta con serratura

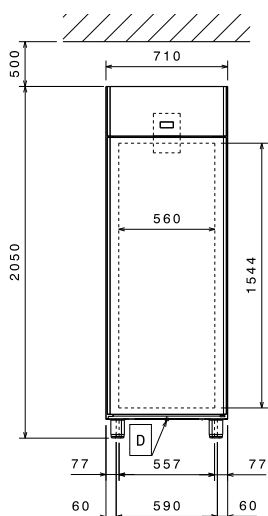
Accessori inclusi

- 3 x Griglia GN 2/1 in rilsan grigio con 2 PNC 881020 guide

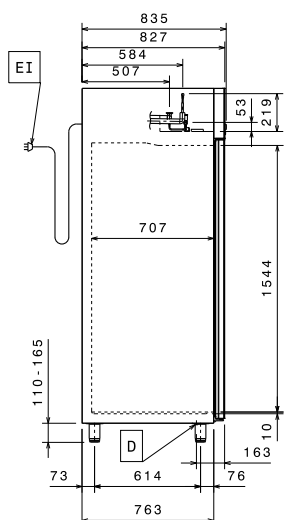
Accessori opzionali

- Gruppo remoto -2+10°C per frigo 670 lt e tavoli PNC 880231
refrigerati Concept
- SUPPORTO GRIGLIE, 50 POSIZIONI PNC 880236
- 2 guide inox per frigo 670/1430 (Marine) PNC 880242
- 8 bacinelle GN 1/1 in PVC + falso fondo per PNC 880243
pesce
- Distanziatore per frigo & freezer 670/1430 litri PNC 880248
- Kit per connessione avanzata HACCP-IR33 PNC 880252
(armadi e tavoli refrigerati digitali)
- Apertura a pedale per frigo & freezer PNC 880324
470/670/720 litri
- Bacinella GN 1/1 in PVC con falso fondo PNC 880705
- Kit pasticceria per 10 teglie 400x600 mm (10 PNC 881003
coppie di guide + cremagliere)
- Griglia GN 2/1 in rilsan grigio PNC 881004
- Griglia GN 2/1 in inox AISI 304 PNC 881016
- Griglia GN 2/1 in inox AISI 304 con 2 guide PNC 881018
- Ganciera carne con 4 ganci per frigo 670-1430 PNC 881019
lt
- Griglia GN 2/1 in rilsan grigio con 2 guide PNC 881020
- 2 guide in inox per frigo 670-1430 lt PNC 881021
- Ripiano forato GN 2/1 in inox PNC 881042
- Cesto GN 1/1 in filo rilsan grigio PNC 881043
- Software per sistema HACCP integrato EKIS PNC 922166

Fronte

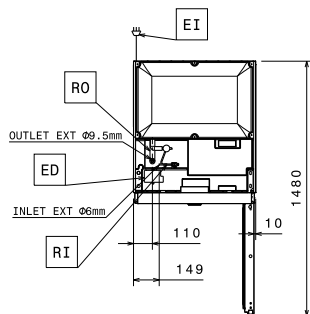


Lato



EI = Connessione elettrica
RI = Connessione refrigerazione
remota
RO = Unità di connessione
remota

Alto



Elettrico

Tensione di alimentazione:
729043 (ARX71FRR) 220-240 V/1 ph/50 Hz
Potenza installata 0.13 kW

Informazioni chiave

Capacità lorda: 670 lt
Cardini porte: Lato destro
Dimensioni esterne, larghezza: 710 mm
Dimensioni esterne, altezza: 2050 mm
Dimensioni esterne, profondità: 835 mm
Dimensioni esterne, profondità con porte aperte: 1480 mm
Numero e tipologia di porte: 1
Numero e tipologia di griglie (incluse): 3 - GN 2/1
Materiale esterno: AISI 304
Materiale interno: AISI 304
Materiale pannelli interni: AISI 304
N° di posizioni: 44; 30 mm

Dati refrigerazione

Tipo di controllo: Digitale
Tipo di refrigerante: R134a;R513A;R426A
Potenza refrigerante consigliata*: 320 W
Condizione a temperatura d'evaporazione: -10 °C
Condizione a temperatura di condensazione: 55 °C
Condizione a temperatura ambiente: 32 °C
Tubi connessione (remoto) - uscita: 9.5 mm
Tubi connessione (remoto) - entrata: 6 mm

*Nota:

Potenza refrigerante calcolata a una distanza lineare di 15 m (tubazioni non incluse)

Informazioni di prodotto (in riferimento al Regolamento UE 2015/1094)

Classe energetica (in riferimento al Regolamento UE 2015/1094):

Consumi energetici annuali e giornalieri (in riferimento al Regolamento UE 2015/1094):

Condizioni ambientali (in riferimento al Regolamento UE 2015/1094):

Indice EEI (in riferimento al Regolamento UE 2015/1094):