

## **Crio Smart Frigo 670 litri combinato, 2x1/2 porte, -2+10/-2+10°C, digitale, remoto**

ARTICOLO N° \_\_\_\_\_

MODELLO N° \_\_\_\_\_

NOME \_\_\_\_\_

SIS # \_\_\_\_\_

AIA # \_\_\_\_\_



729124 (ARX71FRRR)

Frigo 670 litri combinato, 2x1/2  
porte, AISI 304, -2+10/-2+10°C,  
digitale, remoto

### **Descrizione**

#### **Articolo N°**

Pannello di controllo LED con: Rilevazione e settaggio temperatura cella; Attivazione manuale del ciclo di sbrinamento; Controllo digitale della temperatura pienamente conforme HACCP: include allarme visivo. Ciclo di sbrinamento automatico con evaporazione automatica dell'acqua di sbrinamento. Circolazione dell'aria verticale che consente una distribuzione uniforme della temperatura ed un raffreddamento rapido. Evaporatore nascosto: consente una maggior capacità di carico e minori rischi di corrosione. Isolamento efficiente in ciclopentano (gas naturale), 75 mm di spessore. Predisposto per gruppo frigorifero remoto (non incluso). Costruzione in acciaio inox AISI 304 con fondo anti-corrosione e pannello posteriore in acciaio zincato. 2 mezze porte cieche autochiudenti, reversibili in utenza, con serratura, profilo riscaldato ed interruttore che blocca la ventola all'apertura della porta. Per temperatura ambiente fino a 43°C. Privo di CFC e HCFC. Refrigerante R134a. Temperatura celle: -2+10°C -2+10°C. In dotazione: 3 griglie GN 2/1 Rilsan e 3 paia di guide inox.

Approvazione: \_\_\_\_\_

### **Caratteristiche e benefici**

- Due mezze porte incernierate a dx.
- Pannello di controllo digitale con:
  - Rilevazione e settaggio della temperatura in cella;
  - Attivazione manuale del ciclo di sbrinamento;
  - Controlli digitali pienamente conformi HACCP, inclusi allarmi visivi.
- Cella di grandi dimensioni adatta a contenere ripiani da GN 2/1 con sistema antiribaltamento.
- Efficace sistema di circolazione dell'aria verticale che consente la distribuzione uniforme della temperatura ed un raffreddamento rapido.
- Sbrinamento automatico
- Doppia temperatura: -2 +10°C/-2 +10°C.
- Spessore d'isolamento di 75 mm in ciclopentano (gas naturale) a garanzia di elevate proprietà isolanti e di una protezione ambientale al 100%. Ecologico (conduttività termica 0,020 W/m\*K).
- L'evaporatore, su un vano isolato di 60 mm di spessore può essere rimosso con una sola operazione.
- Griglie rivestite in RILSAN per una migliore protezione.
- Evaporatore a scomparsa per garantire una maggiore capacità di stoccaggio e eliminare i problemi di corrosione
- Struttura interna progettata per posizionare le griglie a vari livelli, migliorando la capacità di carico e ottimizzando gli spazi.
- La guarnizione della porta magnetica, rimovibile e a tripla camera per migliorare l'isolamento e ridurre il consumo di energia.

### **Costruzione**

- Costruito in acciaio inox AISI 304 per soddisfare i più alti standard di qualità.
- Base interna con angoli arrotondati stampati da un unico foglio di lamiera
- Guide in acciaio inox facilmente smontabili
- Il fondo esterno del frigorifero in materiale anticorrosione permette di evitare danni derivanti dall'uso di detersivi aggressivi per la pulizia del pavimento.
- Facilità di accesso ai componenti principali per la manutenzione.
- Porta con serratura
- L'interruttore porta spegne il ventilatore interno nel momento in cui si apre la porta, ciò consente un risparmio energetico evitando che l'aria fredda esca dalla cella.
- Isolamento privo di CFC e HCFC
- Montato su piedi regolabili in acciaio inox; disponibili ruote opzionali.
- Gas refrigerante R134a.
- Porta auto chiudente e apribile completamente fino a 180°.
- Gli angoli arrotondati dell'interno cella, le guide e le griglie facilmente removibili, consentono facilità di pulizia e elevati standard igienici
- Unità refrigerante remota.

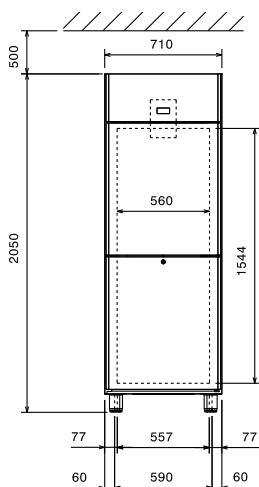
### **Accessori inclusi**

- 3 x Griglia GN 2/1 in rilsan grigio con 2 guide PNC 881020

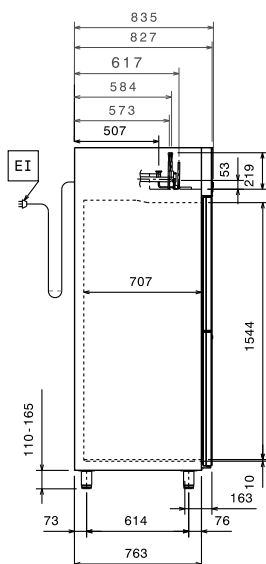
## Accessori opzionali

- 2 guide inox per frigo 670/1430 (Marine) PNC 880242
- 8 bacinelle GN 1/1 in PVC + falso fondo per pesce PNC 880243
- Distanziatore per frigo & freezer 670/1430 litri PNC 880248
- Apertura a pedale per frigo & freezer 470/670/720 litri PNC 880324
- Bacinella GN 1/1 in PVC con falso fondo PNC 880705
- Griglia GN 2/1 in rilsan grigio PNC 881004
- Griglia GN 2/1 in inox AISI 304 PNC 881016
- Griglia GN 2/1 in inox AISI 304 con 2 guide PNC 881018
- Griglia GN 2/1 in rilsan grigio con 2 guide PNC 881020
- 2 guide in inox per frigo 670-1430 lt PNC 881021
- Bacinella GN 2/1 in PVC con coperchio e guide in inox PNC 881039
- Ripiano forato GN 2/1 in inox PNC 881042
- Cesto GN 1/1 in filo rilsan grigio PNC 881043
- Cesto GN 2/1 in filo cromato + 2 guide PNC 881047

### Fronte

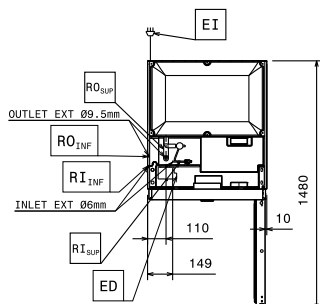


### Lato



EI = Connessione elettrica  
RI = Connessione refrigerazione remota  
RO = Unità di connessione remota

### Alto



### Elettrico

Tensione di alimentazione:  
729124 (ARX71FRRR) 220-240 V/1 ph/50/60 Hz  
Potenza installata 0.12 kW

### Informazioni chiave

Capacità lorda: 670 lt  
Cardini porte:  
Dimensioni esterne, larghezza: 710 mm  
Dimensioni esterne, altezza: 2050 mm  
Dimensioni esterne, profondità: 835 mm  
Dimensioni esterne, profondità con porte aperte: 1480 mm  
Numero e tipologia di porte: 2x1/2 Pieno  
Numero e tipologia di griglie (incluse): 3 - GN 2/1  
Materiale esterno: AISI 304  
Materiale interno: AISI 304  
Materiale pannelli interni: AISI 304  
N° di posizioni: 40; 30 mm

### Dati refrigerazione

Tipo di controllo: Digitale  
Tipo di refrigerante: R134a  
Seconda unità - tipo di refrigerante: R134a  
Potenza refrigerante consigliata\*: 278 W  
Condizione a temperatura d'evaporazione: -10 °C  
Condizione a temperatura di condensazione: 55 °C  
Condizione a temperatura ambiente: 32 °C  
Tubi connessione (remoto) - uscita: 9.5 mm  
Tubi connessione (remoto) - entrata: 6 mm

\*Nota:

### Informazioni di prodotto (in riferimento al Regolamento UE 2015/1094)

Classe energetica (in riferimento al Regolamento UE 2015/1094):

Consumi energetici annuali e giornalieri (in riferimento al Regolamento UE 2015/1094):

Condizioni ambientali (in riferimento al Regolamento UE 2015/1094):

Indice EEI (in riferimento al Regolamento UE 2015/1094):