

Crio Smart **Frigo/Freezer 670 litri combinato,** **2x1/2 porte, -2+10/-22-15°C, digitale,** **remoto**

ARTICOLO N° _____

MODELLO N° _____

NOME _____

SIS # _____

AIA # _____



729125 (ARX71FRFR)

Frigo/Freezer 670 litri
combinato, 2x1/2 porte, AISI
304, -2+10/-22-15°C, digitale,
remoto

Descrizione

Articolo N° _____

Pannello di controllo LED con: Rilevazione e settaggio temperatura cella; Attivazione manuale del ciclo di sbrinamento; Controllo digitale della temperatura pienamente conforme HACCP: include allarme visivo. Ciclo di sbrinamento automatico con evaporazione automatica dell'acqua di sbrinamento. Circolazione dell'aria verticale che consente una distribuzione uniforme della temperatura ed un raffreddamento rapido. Evaporatore nascosto: consente una maggior capacità di carico e minori rischi di corrosione. Isolamento efficiente in ciclopentano (gas naturale), 75 mm di spessore. Predisposto per gruppo frigorifero remoto (non incluso). Costruzione in acciaio inox AISI 304 con fondo anti-corrosione e pannello posteriore in acciaio zincato. 2 mezze porte cieche autochiudenti, reversibili in utenza, con serratura, profilo riscaldato ed interruttore che blocca la ventola all'apertura della porta. Per temperatura ambiente fino a 43°C. Privo di CFC e HCFC. Refrigerante R134a e R404a. Temperatura cella: -2+10°C -22-15°C.

In dotazione: 3 griglie GN 2/1 Rilsan e 3 paia di guide inox.

Approvazione: _____

Caratteristiche e benefici

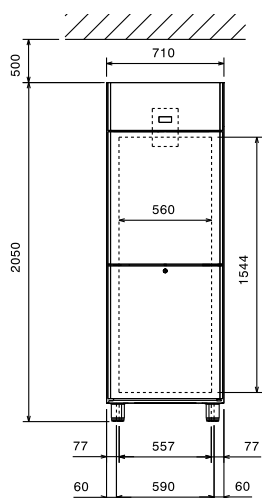
- Due mezze porte incernierate a dx.
- Pannello di controllo digitale con:
 - Rilevazione e settaggio della temperatura in cella;
 - Attivazione manuale del ciclo di sbrinamento;
 - Controlli digitali pienamente conformi HACCP, inclusi allarmi visivi.
- Cella di grandi dimensioni adatta a contenere ripiani da GN 2/1 con sistema antiribaltamento.
- Efficace sistema di circolazione dell'aria verticale che consente la distribuzione uniforme della temperatura ed un raffreddamento rapido.
- Sbrinamento automatico
- Spessore d'isolamento di 75 mm in ciclopentano (gas naturale) a garanzia di elevate proprietà isolanti e di una protezione ambientale al 100%. Ecologico (conduttività termica 0,020 W/m*K).
- L'evaporatore, su un vano isolato di 60 mm di spessore può essere rimosso con una sola operazione.
- Griglie rivestite in RILSAN per una migliore protezione.
- Evaporatore a scomparsa per garantire una maggiore capacità di stoccaggio e eliminare i problemi di corrosione
- Doppia temperatura: -2 +10°C e -22 -15°C
- Sonda di temperatura con sensore in 3 punti in dotazione di serie e rilevamento automatico dell'inserimento sonda.
- Struttura interna progettata per posizionare le griglie a vari livelli, migliorando la capacità di carico e ottimizzando gli spazi.
- La guarnizione della porta magnetica, rimovibile e a tripla camera per migliorare l'isolamento e ridurre il consumo di energia.

Costruzione

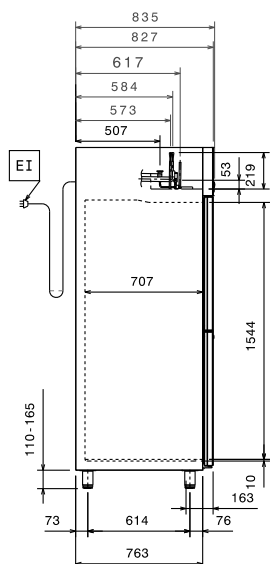
- Costruito in acciaio inox AISI 304 per soddisfare i più alti standard di qualità.
- Base interna con angoli arrotondati stampati da un unico foglio di lamiera
- Guide in acciaio inox facilmente smontabili
- Il fondo esterno del frigorifero in materiale anticorrosione permette di evitare danni derivanti dall'uso di detergenti aggressivi per la pulizia del pavimento.
- Facilità di accesso ai componenti principali per la manutenzione.
- Porta con serratura
- L'interruttore porta spegne il ventilatore interno nel momento in cui si apre la porta, ciò consente un risparmio energetico evitando che l'aria fredda esca dalla cella.
- Isolamento privo di CFC e HCFC
- Montato su piedi regolabili in acciaio inox; disponibili ruote opzionali.
- Porta auto chiudente e apribile completamente fino a 180°.
- Gli angoli arrotondati dell'interno cella, le guide e le griglie facilmente removibili, consentono facilità di pulizia e elevati standard igienici
- Unità refrigerante remota.
- Gas Refrigerante: R404a.

Accessori inclusi

Fronte

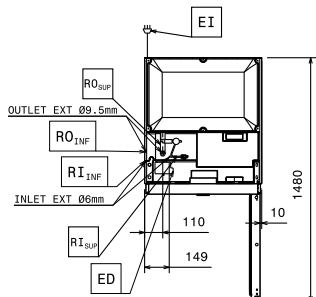


Lato



- EI = Connessione elettrica
- RI = Connessione refrigerazione remota
- RO = Unità di connessione remota

Alto



Elettrico

Tensione di alimentazione:	729125 (ARX71FRFR)	220-240 V/1 ph/50/60 Hz
Potenza installata		0.29 kW

Informazioni chiave

Capacità lorda:	670 lt
Cardini porte:	
Dimensioni esterne, larghezza:	710 mm
Dimensioni esterne, altezza:	2050 mm
Dimensioni esterne, profondità:	835 mm
Dimensioni esterne, profondità con porte aperte:	1480 mm
Numero e tipologia di porte:	2x1/2 Pieno
Numero e tipologia di griglie (incluse):	3 - GN 2/1
Materiale esterno:	AISI 304
Materiale interno:	AISI 304
Materiale pannelli interni:	AISI 304
N° di posizioni:	40; 30 mm

Dati refrigerazione

Tipo di controllo:	Digitale
Tipo di refrigerante:	R404A
Seconda unità - tipo di refrigerante:	R404A
Potenza refrigerante alla temperatura di evaporazione:	-10 °C
Seconda unità - Potenza refrigerante alla temperatura di evaporazione:	-30 °C
Temperatura di funzionamento - prima unità (min-max)	-2°C / 10°C
Temperatura di funzionamento - seconda unità (min-max)	-15°C / -22°C
Tipo di funzionamento:	Ventilato

Informazioni di prodotto (in riferimento al Regolamento UE 2015/1094)

Classe energetica (in riferimento al Regolamento UE 2015/1094):

Consumi energetici annuali e giornalieri (in riferimento al Regolamento UE 2015/1094):

Condizioni ambientali (in riferimento al Regolamento UE 2015/1094):

Indice EEI (in riferimento al Regolamento UE 2015/1094):