

## SB Line Tavolo refrigerato 415 litri, -2+10 °C, 6 cassetti 1/2

ARTICOLO N° \_\_\_\_\_

MODELLO N° \_\_\_\_\_

NOME \_\_\_\_\_

SIS # \_\_\_\_\_

AIA # \_\_\_\_\_



729155 (ARCSN3M06)

Tavolo refrigerato 415 litri,  
AISI 304, -2+10 °C, 6 cassetti  
1/2

### Descrizione

#### Articolo N° \_\_\_\_\_

Cassetti interni ed esterni, pannelli frontale e laterali amovibili e piano di lavoro (50 millimetri di spessore) in AISI 304 acciaio inox. Pannello esterno posteriore in acciaio zincato. 6 cassetti 1/2. Piedini regolabili in altezza da 10/60 in acciaio inox AISI 304. Isolamento garantito dalla schiuma isolante a ciclopentano (50 millimetri di spessore). Pannello di controllo digitale. Temperatura di esercizio -2 / 10 °C. Sbrinamento automatico e scongelamento dell'acqua di sbrinamento utilizzando un gas. Unità di refrigerazione integrata idonea per operare a temperatura ambiente e fino a 43 °C. Ventilato. Gas R404a nel circuito di refrigerazione. Privo di CFC e HCFC.

Approvazione: \_\_\_\_\_

### Caratteristiche e benefici

- In conformità dei principali enti di certificazione internazionali e marchio CE.
- Il controllo digitale della temperatura permette di impostare facilmente la temperatura all'interno della cella
- La temperatura di esercizio può essere regolata da -2° C a 10 ° C per soddisfare le diverse esigenze di conservazione
- Sbrinamento completamente automatico ed evaporazione automatica dell'acqua di sbrinamento per mezzo di gas caldo.
- Efficace sistema di raffreddamento a ventilazione che assicura la massima uniformità di temperatura interna ed una qualità perfetta di conservazione delle materie.
- Massimo livello d'igiene e facilità di pulizia garantita dagli angoli interni arrotondati e dall'estraibilità delle guide e delle griglie.
- Certificazione CE
- Temperatura regolabile da -2°C a +10°C per lo stoccaggio di carne, pesce e latticini.
- Display digitale di grandi dimensioni con selezione pulsante umidità (3 livelli di impostazione), visualizzazione e impostazione temperatura cella, attivazione manuale del ciclo di sbrinamento, ciclo Turbo cooling per raffreddare rapidamente i carichi caldi.
- Dotato del sistema di circolazione dell'aria "Optiflow", che consente un veloce raffreddamento e la distribuzione dell'aria all'interno della cella.
- Unità tropicalizzata (temperatura ambiente 43°C).
- Migliori risultati garantiti da 90 mm di isolamento in ciclopentano (conduttività termica: 0,020 W/m\*K).
- Non è necessario lasciare spazi di aerazione sul retro o ai lati grazie al sistema di ventilazione frontale. E possibile installare le macchine una accanto all'altra senza nessuna perdita di performance.
- Il processo di sbrinamento inizia automaticamente solo quando necessario e termina quando il ghiaccio è completamente sciolto per migliorare i risultati di efficienza energetica.
- Sono possibili infinite configurazioni di porte e cassetti per soddisfare ogni esigenza. Su richiesta è disponibile l'unità di raffreddamento posizionata a destra.
- Unità refrigerante completamente rimovibile per facilitare le operazioni di manutenzione.
- Accesso frontale e facilitato a tutti i componenti dell'unità refrigerante.
- Conformità alle norme HACCP con il controllo digitale della temperatura: quando la temperatura supera i limiti critici vengono attivati degli allarmi acustici e visivi. Nella memoria del sistema vengono memorizzati allarmi fino a due mesi prima.
- Guide antiribaltamento per contenitori GN 1/1.
- Porta in acciaio inox autochudente (< 90°).

- Predisposto per il collegamento attraverso una porta RS485 a un computer remoto o a sistemi integrati HACCP.
- Evaporazione automatica dell'acqua di sbrinamento a gas caldo.
- Gas refrigerante idrocarburo R290 per un minor impatto ambientale (GWP=3). Isolamento privo di CFC e HCFC.

## Costruzione

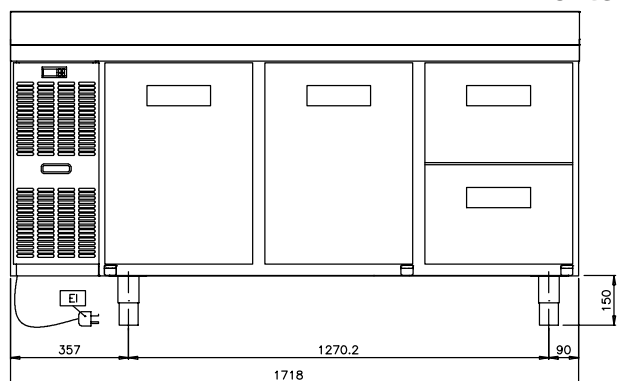
- Gas refrigerante R404a.
- Piedini in acciaio inox AISI 304 (h 150 mm) con interno in plastica, regolabili in altezza.
- Spessore d'isolamento 50 mm ottenuto con schiume poliuretatiche espanse ad alta densità con iniezione di ciclopentano a garanzia di elevate proprietà isolanti.
- Porte interne ed esterne, pannello frontale, base, piano di lavoro rimovibile con spessore di 50 mm (ad eccezione dei modelli senza top) in acciaio inox AISI 304.
- Schienale in acciaio zincato.
- Isolamento privo di CFC e HCFC
- Compressore incorporato.
- Base interna con angoli arrotondati stampati da un unico foglio di lamiera
- Facilità di pulizia e alti livelli di igiene grazie agli angoli interni arrotondati, alle guide facilmente removibili, alle griglie e ai collettori d'aria.
- Struttura interna con 15 posizioni di carico (passo 3 cm) adatte a contenere griglie GN 1/1, garantendo un'ampia capacità di stoccaggio
- La guarnizione della porta magnetica, rimovibile e a tripla camera per migliorare l'isolamento e ridurre il consumo di energia.
- Struttura interna progettata per posizionare le griglie a vari livelli, migliorando la capacità di carico e ottimizzando gli spazi.
- Porte, pannelli frontali e laterali e piano di lavoro rimovibile in acciaio inox AISI 304.
- Pannello esterno inferiore in acciaio inox.
- Pannello esterno posteriore in acciaio galvanizzato.
- Unità refrigerante incorporata.
- Sviluppato e prodotto da azienda certificata ISO 9001 e ISO 14001.
- Visualizzazione del codice di guasto.

## Accessori opzionali

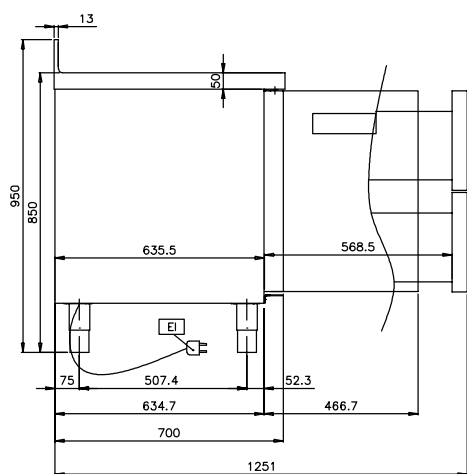
- Kit serratura per tavoli refrigerati SB PNC 880024
- Kit 4 ruote (2 con freno) per tavoli refrigerati. Regolabili in altezza grazie a 4 spessori da 40 mm. PNC 880025
- Kit per connessione avanzata HACCP-IR33 (armadi e tavoli refrigerati digitali) PNC 880252
- KIT 4 PIEDINI PER TAVOLI SB&CONCEPT PNC 880334



**Fronte**

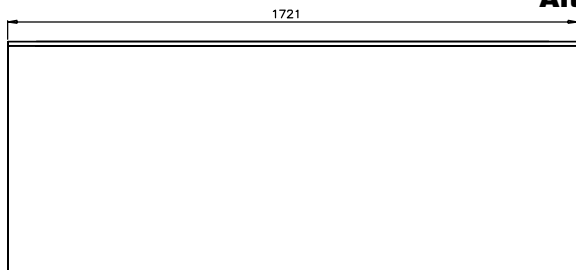


**Lato**



EI = Connessione elettrica

**Alto**



### Elettrico

Tensione di alimentazione:

729155 (ARCSN3M06) 230 V/1 ph/50 Hz

Potenza installata

0.267 kW

### Informazioni chiave

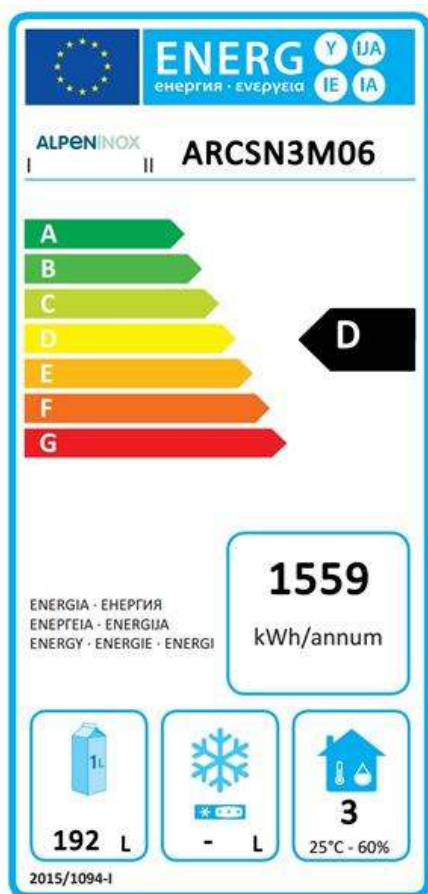
Capacità lorda:	415 lt
Capacità netta:	192 lt
Dimensioni esterne, larghezza:	1721 mm
Dimensioni esterne, altezza:	850 mm
Dimensioni esterne, profondità:	700 mm
Dimensioni esterne, profondità con porte aperte:	1102 mm
Dimensioni interne, profondità:	580 mm
Dimensioni interne, altezza:	543 mm
Dimensioni interne, lunghezza:	365 mm
Livello di rumorosità:	55 dBA
N° cassette	6x1/2
Compressore e unità refrigerante incorporati	

### Dati refrigerazione

Tipo di controllo:	Digitale
Potenza compressore:	1/3 hp
Tipo di refrigerante:	R404A
Potenza refrigerante:	448 W
Potenza refrigerante alla temperatura di evaporazione:	-10 °C
Peso refrigerante:	160 g
Umidità interna min/max	50/
Temperatura minima di funzionamento:	-2 °C
Temperatura massima di funzionamento:	10 °C
Tipo di funzionamento:	Ventilato
Tipo di sbrinamento:	Automatico
N°di sbrinamenti in 24 ore:	ogni 6 ore

### Informazioni di prodotto (in riferimento al Regolamento UE 2015/1094)

Classe energetica (in riferimento al Regolamento UE 2015/1094):	D
Consumi energetici annuali e giornalieri (in riferimento al Regolamento)	1559kWh/ora - 3.16kWh/24h
Condizioni ambientali (in riferimento al Regolamento UE 2015/1094):	Light Duty (cl.3)
Indice EEI (in riferimento al Regolamento UE 2015/1094):	68.37



## Nuova etichetta energetica in vigore dal 1° luglio 2016

L'etichettatura energetica per i frigoriferi e i freezer professionali si basa sui requisiti che stabiliscono gli Standard Minimi di Prestazione Energetica (Minimum Energy Performance Standards) per gli armadi refrigerati venduti all'interno dell'UE. Questi requisiti hanno lo scopo di migliorare l'efficienza energetica e favorire un approccio ambientale più ecologico nel settore professionale. Tutti i produttori e gli importatori che vendono e commercializzano all'interno dell'UE dovranno obbligatoriamente esporre la nuova etichetta energetica.

Importante: a partire dal 1 luglio 2016, tutte le macchine che hanno un livello di consumo energetico superiore al livello minimo, non potranno essere vendute all'interno dell' UE.