

## Roll-in Frigo Roll-in Passante, 1600 litri, +2+10°C, 2 porte cieche

ARTICOLO N° \_\_\_\_\_

MODELLO N° \_\_\_\_\_

NOME \_\_\_\_\_

SIS # \_\_\_\_\_

AIA # \_\_\_\_\_



729167 (ARI16R2FT)

Frigo Roll-in Passante (per  
carrello), 1600 litri, +2+10°C, 2  
porte cieche

### Descrizione

#### Articolo N° \_\_\_\_\_

Esterno ed interno in acciaio inox AISI 304. Spessore isolamento 75mm. 2 porte cieche con profilo riscaldato. Unità refrigerante integrata. Funzionamento ventilato. Controllo digitale. Evaporatore. Sbrinamento automatico. Display digitale esterno della temperatura in cella. Interruttore umidità: alta/bassa. Temperatura di funzionamento +2/+10°C. Per temperatura ambiente fino a 43°C. Gas refrigerante R134a. Isolamento con ciclopentano (gas naturale). Privo di CFC e HCFC.

Approvazione: \_\_\_\_\_

### Caratteristiche e benefici

- Due porte cieche
- La temperatura di esercizio può essere impostata da +2 a +10°C per soddisfare le diverse esigenze di conservazione degli alimenti.
- Pannello di controllo facilmente comprensibile: interruttore on/off, pulsante per la regolazione dell'umidità (alta/bassa) e display digitale della temperatura.
- Sbrinamento automatico ed evaporazione acqua di sbrinamento
- Raffreddamento ventilato per una distribuzione ottimale della temperatura.
- Unità refrigerante semplice, facilmente accessibile dal lato posteriore dell'apparecchio.
- Paraurti su tutti i lati.
- In conformità dei principali enti di certificazione internazionali e marchio CE.
- Spina 220/240V monofase.
- Certificazione CE
- Temperatura regolabile da -2°C a +10°C per lo stoccaggio di carne, pesce e latticini.
- Display digitale di grandi dimensioni con selezione pulsante umidità (3 livelli di impostazione), visualizzazione e impostazione temperatura cella, attivazione manuale del ciclo di sbrinamento, ciclo Turbo cooling per raffreddare rapidamente i carichi caldi.
- Dotato del sistema di circolazione dell'aria "Optiflow", che consente un veloce raffreddamento e la distribuzione dell'aria all'interno della cella.
- Unità tropicalizzata (temperatura ambiente 43°C).
- Migliori risultati garantiti da 90 mm di isolamento in ciclopentano (conduttività termica: 0,020 W/m\*K).
- Non è necessario lasciare spazi di aerazione sul retro o ai lati grazie al sistema di ventilazione frontale. È possibile installare le macchine una accanto all'altra senza nessuna perdita di performance.
- Il processo di sbrinamento inizia automaticamente solo quando necessario e termina quando il ghiaccio è completamente sciolto per migliorare i risultati di efficienza energetica.
- Sono possibili infinite configurazioni di porte e cassette per soddisfare ogni esigenza. Su richiesta è disponibile l'unità di raffreddamento posizionata a destra.
- Conformità alle norme HACCP con il controllo digitale della temperatura: quando la temperatura supera i limiti critici vengono attivati degli allarmi acustici e visivi. Nella memoria del sistema vengono memorizzati allarmi fino a due mesi prima.
- Guide antiribaltamento per contenitori GN 1/1.
- Porta in acciaio inox autochudente (< 90°).
- Predisposto per il collegamento attraverso una porta RS485 a un computer remoto o a sistemi integrati HACCP.

- Gas refrigerante idrocarburo R290 per un minor impatto ambientale (GWP=3). Isolamento privo di CFC e HCFC.

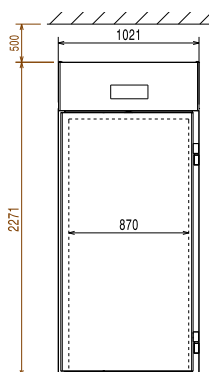
### Costruzione

- Compressore incorporato.
- Cella interna e pannelli esterni interamente in acciaio inox AISI 304
- Isolamento da 75 mm ottenuto con iniezioni di ciclopentano, per assicurare massima efficienza, durata nel tempo e per un risparmio energetico
- Gas refrigerante R134a.
- Sviluppato e prodotto da azienda certificata ISO 9001 e ISO 14001.
- Tutti i modelli in gamma sono rifiniti con materiali di elevata qualità per una maggiore durata.
- Base interna con angoli arrotondati stampati da un unico foglio di lamiera
- Facilità di pulizia e alti livelli di igiene grazie agli angoli interni arrotondati, alle guide facilmente removibili, alle griglie e ai collettori d'aria.
- Struttura interna con 15 posizioni di carico (passo 3 cm) adatte a contenere griglie GN 1/1, garantendo un'ampia capacità di stoccaggio
- La guarnizione della porta magnetica, removibile e a tripla camera per migliorare l'isolamento e ridurre il consumo di energia.
- Struttura interna progettata per posizionare le griglie a vari livelli, migliorando la capacità di carico e ottimizzando gli spazi.
- Porte, pannelli frontali e laterali e piano di lavoro removibile in acciaio inox AISI 304.
- Pannello esterno inferiore in acciaio inox.
- Pannello esterno posteriore in acciaio galvanizzato.
- Visualizzazione del codice di guasto.

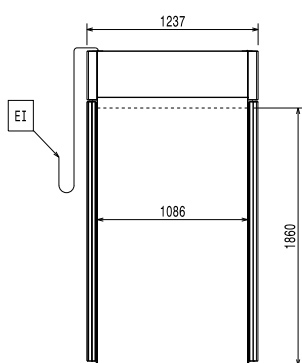
### Accessori opzionali

- Carrello per struttura scorrevole GN 2/1 in inox  PNC 880017
- Base di stazionamento inox per struttura scorrevole GN 2/1  PNC 880018
- Kit 2 cerniere per reversibilità porta  PNC 881432
- Struttura scorrevole passo 60 mm per GN 2/1  PNC 881449
- Carrello con struttura banqueting ottagonale per 92 piatti (passo 85mm) per abbattitori 20 GN 2/1, LW  PNC 922055
- Carrello per struttura scorrevole portateglie per abbattitori 20 GN 2/1  PNC 922134
- Base stazionamento struttura scorrevole portateglie forni ed abbattitori 20 GN 2/1  PNC 922142
- Software per sistema HACCP integrato EKIS  PNC 922166
- Struttura scorrevole portateglie (20 livelli passo 60mm) per abbattitori 20 GN 2/1  PNC 922204
- Struttura scorrevole portateglie (14 livelli passo 80mm) per abbattitori 20 GN 2/1  PNC 922206

### Fronte

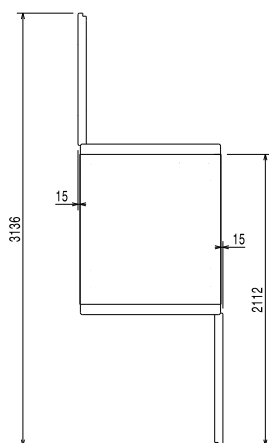


### Lato



- EI** = Connessione elettrica  
**RI** = Connessione refrigerazione remota  
**RO** = Unità di connessione remota

### Alto



### Elettrico

Tensione di alimentazione:

729167 (ARI16R2FT) 230 V/1 ph/50 Hz

Potenza installata

0.56 kW

### Informazioni chiave

|                                     |             |
|-------------------------------------|-------------|
| Capacità lorda:                     | 1630 lt     |
| Numero porte:                       | 2           |
| Cardini porte:                      | 1 sx + 1 dx |
| Dimensioni esterne, larghezza:      | 1021 mm     |
| Dimensioni esterne, altezza:        | 2271 mm     |
| Dimensioni esterne, profondità:     | 1237 mm     |
| Livello di rumorosità:              | 56,5 dBA    |
| Materiale esterno:                  | AISI 304    |
| Materiale interno:                  | AISI 304    |
| Pannellatura esterna laterale:      | AISI 304    |
| Pannellatura esterna superiore:     | AISI 304    |
| Materiale esterno porta:            | AISI 304    |
| Materiale pannelli interni:         | AISI 304    |
| Materiale pannelli laterali interni | AISI 304    |

Compressore e unità refrigerante incorporati

### Dati refrigerazione

|  |             |
|--|-------------|
| Tipo di controllo:                                     | Digitale    |
| Potenza compressore:                                   | 3/8 hp      |
| Tipo di refrigerante:                                  | R134a       |
| Potenza refrigerante:                                  | 546 W       |
| Potenza refrigerante alla temperatura di evaporazione: | -10 °C      |
| Peso refrigerante:                                     | 340 g       |
| Umidità interna min/max                                | 60/72       |
| Temperatura minima di funzionamento:                   | 2 °C        |
| Temperatura massima di funzionamento:                  | 10 °C       |
| Tipo di funzionamento:                                 | Ventilato   |
| Gruppo frigorifero:                                    | Incorporato |
| Tipo di sbrinamento:                                   | Automatico  |

### Informazioni di prodotto (in riferimento al Regolamento UE 2015/1094)

Classe energetica (in riferimento al Regolamento UE 2015/1094): 0

Consumi energetici annuali e giornalieri (in riferimento al Regolamento UE 2015/1094):

Condizioni ambientali (in riferimento al Regolamento UE 2015/1094):

Indice EEL (in riferimento al Regolamento UE 2015/1094): 0