

Roll-in Frigo Roll-in Passante, 1600 litri, +2+10°C, 1 porta cieca+1 porta vetro

ARTICOLO N° _____

MODELLO N° _____

NOME _____

SIS # _____

AIA # _____



729168 (ARI16R2FGT)

Frigo Roll-in Passante (per
carrello), 1600 litri, +2+10°C, 1
porta cieca+1 porta vetro

Descrizione

Articolo N° _____

Esterno ed interno in acciaio inox AISI 304. Spessore isolamento pareti 75mm. 1 porta cieca e 1 porta vetro con profilo riscaldato. Unità refrigerante integrata. Funzionamento ventilato. Pannello di controllo digitale. Display temperatura. Controllo umidità. Evaporatore nascosto. Sbrinamento automatico. Temperatura di funzionamento +2°/+10° C. Per temperatura ambiente fino a 32°C. Gas refrigerante R134a. Isolamento con ciclopentano (gas naturale). Privo di CFC e HCFC.

Approvazione: _____

Caratteristiche e benefici

- Una porta cieca e una porta vetro.
- La temperatura di esercizio può essere impostata da +2 a +10°C per soddisfare le diverse esigenze di conservazione degli alimenti.
- Prestazioni garantite a temperature ambiente fino a +32 °C
- Pannello di controllo facilmente comprensibile: interruttore on/off, pulsante per la regolazione dell'umidità (alta/bassa) e display digitale della temperatura.
- Sbrinamento automatico ed evaporazione acqua di sbrinamento
- Raffreddamento ventilato per una distribuzione ottimale della temperatura.
- Unità refrigerante semplice, facilmente accessibile dal lato posteriore dell'apparecchio.
- Paraurti su tutti i lati.
- In conformità dei principali enti di certificazione internazionali e marchio CE.
- Spina 220/240V monofase.
- Certificazione CE
- Temperatura regolabile da -2°C a +10°C per lo stoccaggio di carne, pesce e latticini.
- Display digitale di grandi dimensioni con selezione pulsante umidità (3 livelli di impostazione), visualizzazione e impostazione temperatura cella, attivazione manuale del ciclo di sbrinamento, ciclo Turbo cooling per raffreddare rapidamente i carichi caldi.
- Dotato del sistema di circolazione dell'aria "Optiflow", che consente un veloce raffreddamento e la distribuzione dell'aria all'interno della cella.
- Unità tropicalizzata (temperatura ambiente 43°C).
- Migliori risultati garantiti da 90 mm di isolamento in ciclopentano (conduttività termica: 0,020 W/m*K).
- Non è necessario lasciare spazi di aerazione sul retro o ai lati grazie al sistema di ventilazione frontale. E possibile installare le macchine una accanto all'altra senza nessuna perdita di performance.
- Il processo di sbrinamento inizia automaticamente solo quando necessario e termina quando il ghiaccio è completamente sciolto per migliorare i risultati di efficienza energetica.
- Sono possibili infinite configurazioni di porte e cassette per soddisfare ogni esigenza. Su richiesta è disponibile l'unità di raffreddamento posizionata a destra.
- Conformità alle norme HACCP con il controllo digitale della temperatura: quando la temperatura supera i limiti critici vengono attivati degli allarmi acustici e visivi. Nella memoria del sistema vengono memorizzati allarmi fino a due mesi prima.
- Guide antiribaltamento per contenitori GN 1/1.
- Porta in acciaio inox autochiudente (< 90°).
- Predisposto per il collegamento attraverso una porta

RS485 a un computer remoto o a sistemi integrati HACCP.

- Gas refrigerante idrocarburo R290 per un minor impatto ambientale (GWP=3). Isolamento privo di CFC e HCFC.

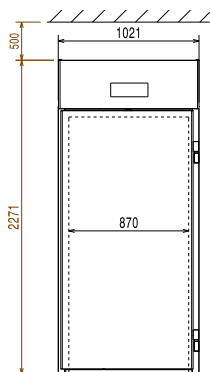
Costruzione

- Compressore incorporato.
- Cella interna e pannelli esterni interamente in acciaio inox AISI 304
- Isolamento da 75 mm ottenuto con iniezioni di ciclopentano, per assicurare massima efficienza, durata nel tempo e per un risparmio energetico
- Gas refrigerante R134a.
- Sviluppato e prodotto da azienda certificata ISO 9001 e ISO 14001.
- Tutti i modelli in gamma sono rifiniti con materiali di elevata qualità per una maggiore durata.
- Base interna con angoli arrotondati stampati da un unico foglio di lamiera
- Facilità di pulizia e alti livelli di igiene grazie agli angoli interni arrotondati, alle guide facilmente removibili, alle griglie e ai collettori d'aria.
- Struttura interna con 15 posizioni di carico (passo 3 cm) adatte a contenere griglie GN 1/1, garantendo un'ampia capacità di stoccaggio
- La guarnizione della porta magnetica, rimovibile e a tripla camera per migliorare l'isolamento e ridurre il consumo di energia.
- Struttura interna progettata per posizionare le griglie a vari livelli, migliorando la capacità di carico e ottimizzando gli spazi.
- Porte, pannelli frontali e laterali e piano di lavoro removibile in acciaio inox AISI 304.
- Pannello esterno inferiore in acciaio inox.
- Pannello esterno posteriore in acciaio galvanizzato.
- Visualizzazione del codice di guasto.

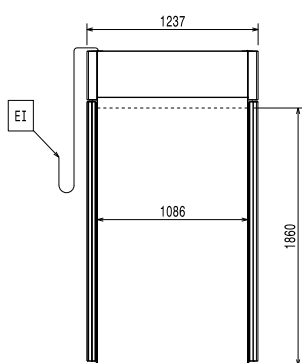
Accessori opzionali

- Carrello per struttura scorrevole GN 2/1 in inox PNC 880017
- Base di stazionamento inox per struttura scorrevole GN 2/1 PNC 880018
- Struttura scorrevole passo 60 mm per GN 2/1 PNC 881449
- Carrello con struttura banqueting ottagonale per 92 piatti (passo 85mm) per abbattitori 20 GN 2/1, LW PNC 922055
- Carrello per struttura scorrevole portateglie per abbattitori 20 GN 2/1 PNC 922134
- Base stazionamento struttura scorrevole portateglie forni ed abbattitori 20 GN 2/1 PNC 922142
- Software per sistema HACCP integrato EKIS PNC 922166
- Struttura scorrevole portateglie (20 livelli passo 60mm) per abbattitori 20 GN 2/1 PNC 922204
- Struttura scorrevole portateglie (14 livelli passo 80mm) per abbattitori 20 GN 2/1 PNC 922206

Fronte

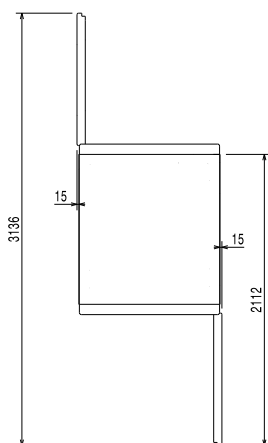


Lato



- EI** = Connessione elettrica
RI = Connessione refrigerazione remota
RO = Unità di connessione remota

Alto



Elettrico

Tensione di alimentazione:

729168 (ARI16R2FGT) 230 V/1 ph/50 Hz

Potenza installata

0.58 kW

Informazioni chiave

Capacità lorda: 1630 lt

Numero porte: 2

Cardini porte: Lato destro

Dimensioni esterne, larghezza: 1021 mm

Dimensioni esterne, altezza: 2271 mm

Dimensioni esterne, profondità: 1237 mm

Materiale esterno: AISI 304

Materiale interno: AISI 304

Pannellatura esterna laterale: AISI 304

Pannellatura esterna superiore: AISI 304

Vetro; acciaio inox AISI 304- Din 1,4301

Materiale esterno porta:

Materiale pannelli interni: AISI 304

Materiale pannelli laterali interni AISI 304

Compressore e unità refrigerante incorporati

Dati refrigerazione

Tipo di controllo: Digitale

Potenza compressore: 3/8 hp

Tipo di refrigerante: R134a

Potenza refrigerante: 546 W

Potenza refrigerante alla temperatura di evaporazione: -10 °C

Peso refrigerante: 340 g

Umidità interna min/max: 60/72

Temperatura minima di funzionamento: 2 °C

Temperatura massima di funzionamento: 10 °C

Tipo di funzionamento: Ventilato

Gruppo frigorifero: Incorporato

Tipo di sbrinamento: Automatico

Informazioni di prodotto (in riferimento al Regolamento UE 2015/1094)

Classe energetica (in riferimento al Regolamento UE 2015/1094): 0

Consumi energetici annuali e giornalieri (in riferimento al Regolamento UE 2015/1094):

Condizioni ambientali (in riferimento al Regolamento UE 2015/1094):

Indice EEI (in riferimento al Regolamento UE 2015/1094): 0