

Roll-in Frigo Roll-in, 2700 litri, +2+10° C, 2 porte cieche

ARTICOLO N° _____

MODELLO N° _____

NOME _____

SIS # _____

AIA # _____



729179 (EDVP20VR1)

Frigo Roll-in (per carrello),
2700 litri, +2+10°C, 2 porte
cieche

Descrizione

Articolo N°

Esterno ed interno in acciaio inox AISI 304. Spessore isolamento pareti 75mm. 2 porte cieche. Unità refrigerante integrata. Funzionamento ventilato. Pannello di controllo digitale. Display temperatura. Controllo umidità. Evaporatore. Sbrinamento automatico. Temperatura di funzionamento +2°/+10° C. Per temperatura ambiente fino a 43°C. Gas refrigerante R134a. Isolamento con ciclopentano (gas naturale). Privo di CFC e HCFC.

Approvazione: _____

Caratteristiche e benefici

- Due porte cieche
- La temperatura di esercizio può essere impostata da +2 a +10°C per soddisfare le diverse esigenze di conservazione degli alimenti.
- Pannello di controllo facilmente comprensibile: interruttore on/off, pulsante per la regolazione dell'umidità (alta/bassa) e display digitale della temperatura.
- Sbrinamento automatico ed evaporazione acqua di sbrinamento
- Raffreddamento ventilato per una distribuzione ottimale della temperatura.
- Unità refrigerante semplice, facilmente accessibile dal lato posteriore dell'apparecchio.
- Paraurti su tutti i lati.
- Certificazione CE
- Temperatura regolabile da -2°C a +10°C per lo stoccaggio di carne, pesce e latticini.
- Display digitale di grandi dimensioni con selezione pulsante umidità (3 livelli di impostazione), visualizzazione e impostazione temperatura cella, attivazione manuale del ciclo di sbrinamento, ciclo Turbo cooling per raffreddare rapidamente i carichi caldi.
- Dotato del sistema di circolazione dell'aria "Optiflow", che consente un veloce raffreddamento e la distribuzione dell'aria all'interno della cella.
- Unità tropicalizzata (temperatura ambiente 43°C).
- Migliori risultati garantiti da 90 mm di isolamento in ciclopentano (conduttività termica: 0,020 W/m*K).
- Non è necessario lasciare spazi di aerazione sul retro o ai lati grazie al sistema di ventilazione frontale. È possibile installare le macchine una accanto all'altra senza nessuna perdita di performance.
- Il processo di sbrinamento inizia automaticamente solo quando necessario e termina quando il ghiaccio è completamente sciolto per migliorare i risultati di efficienza energetica.
- Sono possibili infinite configurazioni di porte e cassette per soddisfare ogni esigenza. Su richiesta è disponibile l'unità di raffreddamento posizionata a destra.
- Conformità alle norme HACCP con il controllo digitale della temperatura: quando la temperatura supera i limiti critici vengono attivati degli allarmi acustici e visivi. Nella memoria del sistema vengono memorizzati allarmi fino a due mesi prima.
- Guide antiribaltamento per contenitori GN 1/1.
- Porta in acciaio inox autochiudente (< 90°).
- Predisposto per il collegamento attraverso una porta RS485 a un computer remoto o a sistemi integrati HACCP.
- Gas refrigerante idrocarburo R290 per un minor impatto ambientale (GWP=3). Isolamento privo di CFC e HCFC.

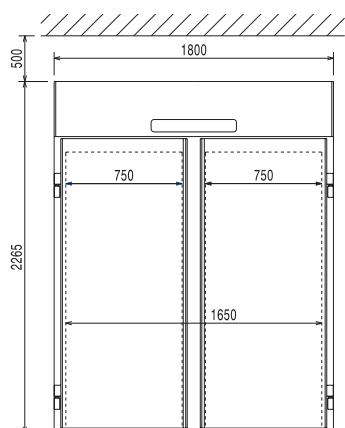
Costruzione

- Compressore incorporato.
- Cella interna e pannelli esterni interamente in acciaio inox AISI 304
- Isolamento da 75 mm ottenuto con iniezioni di ciclopentano, per per assicurare massima efficienza, durata nel tempo e per un risparmio energetico
- Isolamento privo di CFC e HCFC
- Gas refrigerante R134a.
- Sviluppato e prodotto da azienda certificata ISO 9001 e ISO 14001.
- Base interna con angoli arrotondati stampati da un unico foglio di lamiera
- Facilità di pulizia e alti livelli di igiene grazie agli angoli interni arrotondati, alle guide facilmente removibili, alle griglie e ai collettori d'aria.
- Struttura interna con 15 posizioni di carico (passo 3 cm) adatte a contenere griglie GN 1/1, garantendo un'ampia capacità di stoccaggio
- La guarnizione della porta magnetica, rimovibile e a tripla camera per migliorare l'isolamento e ridurre il consumo di energia.
- Struttura interna progettata per posizionare le griglie a vari livelli, migliorando la capacità di carico e ottimizzando gli spazi.
- Porte, pannelli frontali e laterali e piano di lavoro removibile in acciaio inox AISI 304.
- Pannello esterno inferiore in acciaio inox.
- Pannello esterno posteriore in acciaio galvanizzato.
- Visualizzazione del codice di guasto.

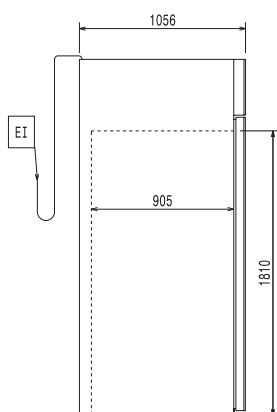
Accessori opzionali

- | | | |
|--|------------|--------------------------|
| • Carrello con guide per 17 GN 2/1 | PNC 361258 | <input type="checkbox"/> |
| • Carrello incastrabile "salva-spazio" con guide per 17 GN 2/1 | PNC 361260 | <input type="checkbox"/> |
| • Carrello per struttura scorrevole GN 2/1 in inox | PNC 880017 | <input type="checkbox"/> |
| • Base di stazionamento inox per struttura scorrevole GN 2/1 | PNC 880018 | <input type="checkbox"/> |
| • Struttura scorrevole passo 60 mm per GN 2/1 | PNC 881449 | <input type="checkbox"/> |
| • Carrello per struttura scorrevole portateglie per abbattitori 20 GN 2/1 | PNC 922134 | <input type="checkbox"/> |
| • Base stazionamento struttura scorrevole portateglie forni ed abbattitori 20 GN 2/1 | PNC 922142 | <input type="checkbox"/> |
| • Struttura scorrevole portateglie (20 livelli passo 60mm) per abbattitori 20 GN 2/1 | PNC 922204 | <input type="checkbox"/> |
| • Struttura scorrevole portateglie (14 livelli passo 80mm) per abbattitori 20 GN 2/1 | PNC 922206 | <input type="checkbox"/> |

Fronte

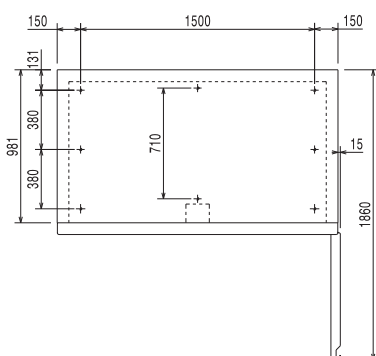


Lato



- EI** = Connessione elettrica
RI = Connessione refrigerazione remota
RO = Unità di connessione remota

Alto



Elettrico

Tensione di alimentazione:	729179 (EDVP20VR1)	230 V/1 ph/50 Hz
Potenza installata		0.948 kW

Informazioni chiave

Capacità lorda:	2700 lt
Numero porte:	2
Cardini porte:	1 sx + 1 dx
Dimensioni esterne, larghezza:	1800 mm
Dimensioni esterne, altezza:	2265 mm
Dimensioni esterne, profondità:	1056 mm
Materiale esterno:	AISI 304
Materiale interno:	AISI 304
Pannellatura esterna laterale:	AISI 304
Pannellatura esterna superiore:	Acciaio galvanizzato
Materiale esterno porta:	AISI 304
Materiale pannelli interni:	AISI 304
Materiale pannelli laterali interni:	AISI 304
Compressore e unità refrigerante incorporati	

Dati refrigerazione

Tipo di controllo:	Digitale
Potenza compressore:	1 hp
Tipo di refrigerante:	R134a
Potenza refrigerante:	1104 W
Potenza refrigerante alla temperatura di evaporazione:	-10 °C
Peso refrigerante:	460 g
Umidità interna min/max	75/90
Temperatura minima di funzionamento:	2 °C
Temperatura massima di funzionamento:	10 °C
Tipo di funzionamento:	Ventilato
Gruppo frigorifero:	Incorporato
Tipo di sbrinamento:	Elettrico

Informazioni di prodotto (in riferimento al Regolamento UE 2015/1094)

Classe energetica (in riferimento al Regolamento UE 2015/1094):

Consumi energetici annuali e giornalieri (in riferimento al Regolamento UE 2015/1094):

Condizioni ambientali (in riferimento al Regolamento UE 2015/1094):

Indice EEL (in riferimento al Regolamento UE 2015/1094):