

## CPT Line Tavolo refrigerato (senza top) 560 litri, -2+10°C, 4 porte

ARTICOLO N° \_\_\_\_\_

MODELLO N° \_\_\_\_\_

NOME \_\_\_\_\_

SIS # \_\_\_\_\_

AIA # \_\_\_\_\_



729185 (AHB4PNT)

Tavolo refrigerato (senza top)  
560 litri, AISI 304, -2+10°C, 4  
porte

### Descrizione

#### Articolo N°

Interno ed esterno porta, pannello frontale e pannelli laterali in acciaio AISI 304. Senza piano di lavoro. N. 4 comparti con 4 porte. Unità refrigerante incorporata. Ventilato. Refrigerante R404a. Spessore di isolamento 50 mm ottenuto con schiume poliuretatiche espansive ad alta densità con iniezione ciclopentano (gas naturale). Pannello di comando digitale. Sbrinamento automatico ed evaporazione dell'acqua di sbrinamento con gas caldo. Dimensionato per funzionare con temperatura ambiente di +43°C. Temperatura regolabile: -2+10°C. Privo di CFC e HCFC. Piedini in acciaio AISI 304, regolabili in altezza. Dotazione di serie: 4 strutture supporto in Rilsan per 6 griglie e 4 griglie Rilsan GN 1/1

Approvazione: \_\_\_\_\_

### Caratteristiche e benefici

- Temperatura regolabile da -2°C a +10°C per lo stoccaggio di carne, pesce e latticini.
- Comparto refrigerato progettato per alloggiare contenitori GN1/1.
- Pannello di controllo digitale.
- Certificazione CE
- Display digitale di grandi dimensioni con selezione pulsante umidità (3 livelli di impostazione), visualizzazione e impostazione temperatura cella, attivazione manuale del ciclo di sbrinamento, ciclo Turbo cooling per raffreddare rapidamente i carichi caldi.
- Dotato del sistema di circolazione dell'aria "Optiflow", che consente un veloce raffreddamento e la distribuzione dell'aria all'interno della cella.
- Unità tropicalizzata (temperatura ambiente 43°C).
- Migliori risultati garantiti da 90 mm di isolamento in ciclopentano (conduttività termica: 0,020 W/m\*K).
- Non è necessario lasciare spazi di aerazione sul retro o ai lati grazie al sistema di ventilazione frontale. È possibile installare le macchine una accanto all'altra senza nessuna perdita di performance.
- Il processo di sbrinamento inizia automaticamente solo quando necessario e termina quando il ghiaccio è completamente sciolto per migliorare i risultati di efficienza energetica.
- Sono possibili infinite configurazioni di porte e cassette per soddisfare ogni esigenza. Su richiesta è disponibile l'unità di raffreddamento posizionata a destra.
- Conformità alle norme HACCP con il controllo digitale della temperatura: quando la temperatura supera i limiti critici vengono attivati degli allarmi acustici e visivi. Nella memoria del sistema vengono memorizzati allarmi fino a due mesi prima.
- Guide antiribaltamento per contenitori GN 1/1.
- Porta in acciaio inox autochiudente (< 90°).
- Predisposto per il collegamento attraverso una porta RS485 a un computer remoto o a sistemi integrati HACCP.
- Gas refrigerante idrocarburo R290 per un minor impatto ambientale (GWP=3). Isolamento privo di CFC e HCFC.

### Costruzione

- Predisposto per tubo di scarico.
- Compressore incorporato.
- Montato su piedini regolabili H150 mm per facilitare le operazioni di pulizia
- Sviluppato e prodotto da azienda certificata ISO 9001 e ISO 14001.
- Base interna con angoli arrotondati stampati da un unico foglio di lamiera
- Facilità di pulizia e alti livelli di igiene grazie agli angoli interni arrotondati, alle guide facilmente removibili,

alle griglie e ai collettori d'aria.

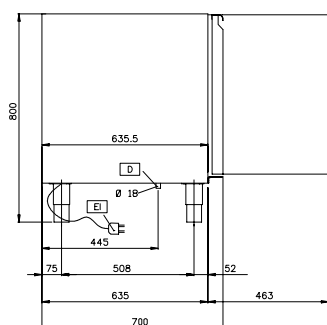
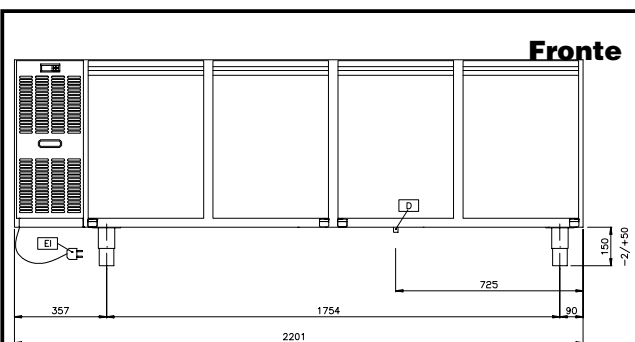
- Struttura interna con 15 posizioni di carico (passo 3 cm) adatte a contenere griglie GN 1/1, garantendo un'ampia capacità di stoccaggio
- La guarnizione della porta magnetica, rimovibile e a tripla camera per migliorare l'isolamento e ridurre il consumo di energia.
- Struttura interna progettata per posizionare le griglie a vari livelli, migliorando la capacità di carico e ottimizzando gli spazi.
- Pannello esterno inferiore in acciaio inox.
- Pannello esterno posteriore in acciaio galvanizzato.
- Visualizzazione del codice di guasto.

### Accessori inclusi

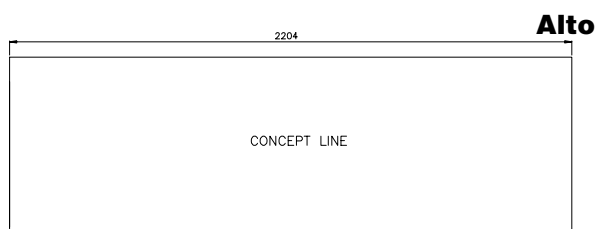
- 4 x Griglia GN 1/1 rilsan grigio PNC 881435

### Accessori opzionali

- Kit reversibilità porta per tavoli refrigerati PNC 880046
- Kit 3 cassette per tavoli refrigerati PNC 880115
- Piano con alzatina per tavolo refrigerato 4 porte PNC 880116
- Kit 2 cassette per tavoli refrigerati PNC 880118
- Kit 2 cassette -1/3+2/3 (per bottiglie), per tavoli refrigerati PNC 880126
- Kit serratura per tavoli refrigerati Concept PNC 880130
- 2 griglie GN 1/1 in inox AISI 304 per tavoli refrigerati PNC 880139
- Struttura supporto in inox per 6 griglie (dx + sx) per tavoli refrigerati Concept PNC 880140
- TOP PER TAVOLO REFRIGERATO 4 PORTE PNC 880198
- Kit per connessione avanzata HACCP-IR33 (armadi e tavoli refrigerati digitali) PNC 880252
- KIT REVERS. PORTE TAVOLI REFR. STD. BEN PNC 880341
- KIT 3 RUOTE (2 CON FRENO) PNC 880530



EI = Connessione elettrica



### Elettrico

Tensione di alimentazione:	
729185 (AHB4PNT)	230 V/1 ph/50 Hz
Potenza installata	0.267 kW

### Informazioni chiave

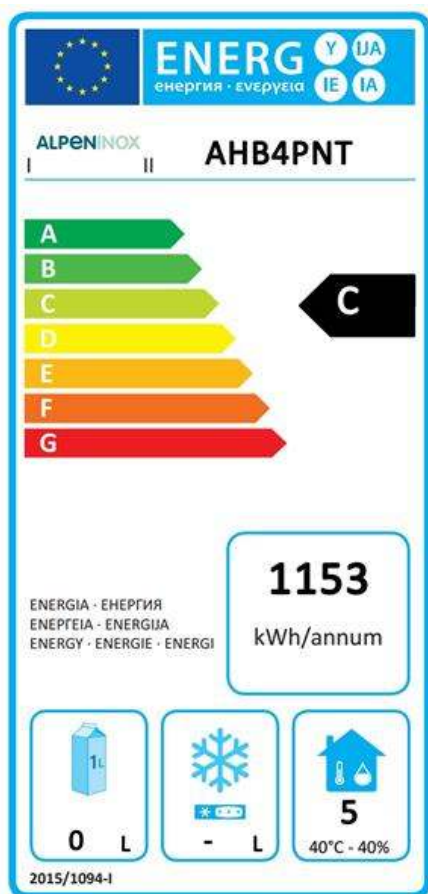
Capacità lorda:	560 lt
Capacità netta:	
Numero porte:	4
Cardini porte:	2 sx + 2 dx
Dimensioni esterne, larghezza:	2201 mm
Dimensioni esterne, altezza:	800 mm
Dimensioni esterne, profondità:	700 mm
Dimensioni esterne, profondità con porte aperte:	1098 mm
Livello di rumorosità:	55 dBA
Compressore e unità refrigerante incorporati	

### Dati refrigerazione

Tipo di controllo:	Digitale
Potenza compressore:	1/3 hp
Tipo di refrigerante:	R404a
Potenza refrigerante:	448 W
Potenza refrigerante alla temperatura di evaporazione:	-10 °C
Peso refrigerante:	210 g
Umidità interna min/max	57/
Temperatura minima di funzionamento:	-2 °C
Temperatura massima di funzionamento:	10 °C
Tipo di funzionamento:	Ventilato
Tipo di sbrinamento:	Gas caldo
N°di sbrinamenti in 24 ore:	4/20

### Informazioni di prodotto (in riferimento al Regolamento UE 2015/1094)

Classe energetica (in riferimento al Regolamento UE 2015/1094):	C
Consumi energetici annuali e giornalieri (in riferimento al Regolament	1153kWh/ora - 3.16kWh/24h
Condizioni ambientali (in riferimento al Regolamento UE 2015/1094):	Heavy Duty (cl.5)
Indice EEI (in riferimento al Regolamento UE 2015/1094):	47,57



### Nuova etichetta energetica in vigore dal 1° luglio 2016

L'etichettatura energetica per i frigoriferi e i freezer professionali si basa sui requisiti che stabiliscono gli Standard Minimi di Prestazione Energetica (Minimum Energy Performance Standards) per gli armadi refrigerati venduti all'interno dell'UE. Questi requisiti hanno lo scopo di migliorare l'efficienza energetica e favorire un approccio ambientale più ecologico nel settore professionale. Tutti i produttori e gli importatori che vendono e commercializzano all'interno dell'UE dovranno obbligatoriamente esporre la nuova etichetta energetica.

Importante: a partire dal 1 luglio 2016, tutte le macchine che hanno un livello di consumo energetico superiore al livello minimo, non potranno essere vendute all'interno dell' UE.