

CPT Line Tavolo refrigerato (senza top) 265 litri, -2+10°C, 4 cassettei 1/2

ARTICOLO N° _____

MODELLO N° _____

NOME _____

SIS # _____

AIA # _____



729229 (AHB4CN)

Tavolo refrigerato (senza top)
265 litri, AISI 304, -2+10°C, 4
cassettei 1/2

Descrizione

Articolo N° _____

Pannello frontale e pannelli laterali in acciaio AISI 304. Senza piano di lavoro. N. 2 compartimenti con 4 cassettei 1/2. Unita' refrigerante incorporata. Ventilato. Refrigerante R404a. Spessore di isolamento 50 mm ottenuto con schiume poliuretaniche espanse ad alta densita' con iniezione di ciclopentano (gas naturale). Pannello di comando digitale. Sbrinatorio automatico ed evaporazione dell'acqua di sbrinatorio con gas caldo. Dimensionato per funzionare con temperatura ambiente di +43°C. Temperatura regolabile: -2+10°C. Privo di CFC e HCFC. Piedini in acciaio AISI 304, regolabili in altezza.

Approvazione: _____

Caratteristiche e benefici

- Pannello di controllo digitale.
- Comparto refrigerato progettato per alloggiare contenitori GN1/1.
- Evaporazione automatica dell'acqua di sbrinatorio.
- Temperatura regolabile da -2°C a +10°C per lo stoccaggio di carne, pesce e latticini.
- Certificazione CE
- Display digitale di grandi dimensioni con selezione pulsante umidità (3 livelli di impostazione), visualizzazione e impostazione temperatura cella, attivazione manuale del ciclo di sbrinatorio, ciclo Turbo cooling per raffreddare rapidamente i carichi caldi.
- Dotato del sistema di circolazione dell'aria "Optiflow", che consente un veloce raffreddamento e la distribuzione dell'aria all'interno della cella.
- Unità tropicalizzata (temperatura ambiente 43°C).
- Migliori risultati garantiti da 90 mm di isolamento in ciclopentano (conduttività termica: 0,020 W/m*K).
- Non è necessario lasciare spazi di aerazione sul retro o ai lati grazie al sistema di ventilazione frontale. È possibile installare le macchine una accanto all'altra senza nessuna perdita di performance.
- Il processo di sbrinatorio inizia automaticamente solo quando necessario e termina quando il ghiaccio è completamente sciolto per migliorare i risultati di efficienza energetica.
- Sono possibili infinite configurazioni di porte e cassettei per soddisfare ogni esigenza. Su richiesta è disponibile l'unità di raffreddamento posizionata a destra.
- Conformità alle norme HACCP con il controllo digitale della temperatura: quando la temperatura supera i limiti critici vengono attivati degli allarmi acustici e visivi. Nella memoria del sistema vengono memorizzati allarmi fino a due mesi prima.
- Guide antiribaltamento per contenitori GN 1/1.
- Porta in acciaio inox autochiusante (< 90°).
- Predisposto per il collegamento attraverso una porta RS485 a un computer remoto o a sistemi integrati HACCP.
- Gas refrigerante idrocarburo R290 per un minor impatto ambientale (GWP=3). Isolamento privo di CFC e HCFC.

Costruzione

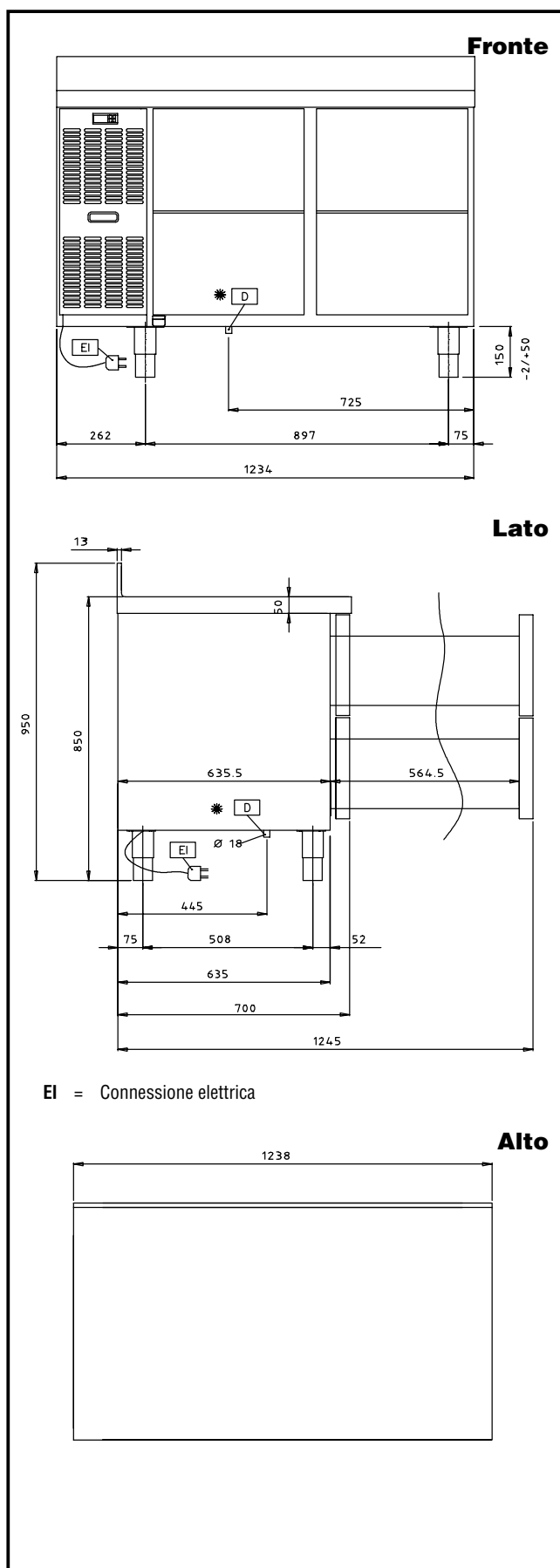
- Predisposto per tubo di scarico.
- Sviluppato e prodotto da azienda certificata ISO 9001 e ISO 14001.
- Montato su piedini regolabili H150 mm
- Isolamento privo di CFC e HCFC
- Porte, pannelli frontali e laterali in acciaio inox AISI 304. Evaporatore in alluminio
- Spessore d'isolamento 50 mm ottenuto con schiume poliuretaniche espanse ad alta densità con iniezione di

ciclopentano a garanzia di elevate proprietà isolanti

- Base interna con angoli arrotondati stampati da un unico foglio di lamiera
- Facilità di pulizia e alti livelli di igiene grazie agli angoli interni arrotondati, alle guide facilmente removibili, alle griglie e ai collettori d'aria.
- Struttura interna con 15 posizioni di carico (passo 3 cm) adatte a contenere griglie GN 1/1, garantendo un'ampia capacità di stoccaggio
- La guarnizione della porta magnetica, removibile e a tripla camera per migliorare l'isolamento e ridurre il consumo di energia.
- Struttura interna progettata per posizionare le griglie a vari livelli, migliorando la capacità di carico e ottimizzando gli spazi.
- Pannello esterno inferiore in acciaio inox.
- Pannello esterno posteriore in acciaio galvanizzato.
- Visualizzazione del codice di guasto.

Accessori opzionali

- Kit 4 ruote (2 con freno) per tavoli refrigerati. Regolabili in altezza grazie a 4 spessori da 40 mm. PNC 880025
- Kit reversibilità porta per tavoli refrigerati PNC 880046
- Piano di lavoro con alzatina per tavolo refrigerato 2 porte PNC 880097
- Kit 3 cassette per tavoli refrigerati PNC 880115
- Kit 2 cassette -1/3+2/3 (per bottiglie), per tavoli refrigerati PNC 880126
- Kit serratura per tavoli refrigerati Concept PNC 880130
- TOP PER TAVOLO REFRIGERATO 2 PORTE PNC 880194
- Kit per connessione avanzata HACCP-IR33 (armadi e tavoli refrigerati digitali) PNC 880252
- KIT 4 PIEDINI PER TAVOLI SB&CONCEPT PNC 880334
- Software per sistema HACCP integrato EKIS PNC 922166



Elettrico

| | |
|----------------------------|------------------|
| Tensione di alimentazione: | |
| 729229 (AHB4CN) | 230 V/1 ph/50 Hz |
| Potenza installata | 0.267 kW |

Informazioni chiave

| | |
|--|---------|
| Capacità lorda: | 265 lt |
| Capacità netta: | |
| Dimensioni esterne, larghezza: | 1238 mm |
| Dimensioni esterne, altezza: | 800 mm |
| Dimensioni esterne, profondità: | 700 mm |
| Dimensioni esterne, profondità con porte aperte: | 1102 mm |
| Livello di rumorosità: | 55 dBA |
| Profondità con porte aperte: | 1102 mm |
| N° cassettei | 4x1/2 |
| Compressore e unità refrigerante incorporati | |

Dati refrigerazione

| | |
|--|-----------|
| Tipo di controllo: | Digitale |
| Potenza compressore: | 1/3 hp |
| Tipo di refrigerante: | R404a |
| Potenza refrigerante: | 448 W |
| Potenza refrigerante alla temperatura di evaporazione: | -10 °C |
| Peso refrigerante: | 130 g |
| Umidità interna min/max | 55/ |
| Temperatura minima di funzionamento: | -2 °C |
| Temperatura massima di funzionamento: | 10 °C |
| Tipo di funzionamento: | Ventilato |
| Tipo di sbrinamento: | Gas caldo |
| N°di sbrinamenti in 24 ore: | 4/20 |

Informazioni di prodotto (in riferimento al Regolamento UE 2015/1094)

| | |
|--|-------------------------|
| Classe energetica (in riferimento al Regolamento UE 2015/1094): | C |
| Consumi energetici annuali e giornalieri (in riferimento al Regolamento UE 2015/1094): | 803kWh/ora - 2.2kWh/24h |
| Condizioni ambientali (in riferimento al Regolamento UE 2015/1094): | Heavy Duty (cl.5) |
| Indice EEI (in riferimento al Regolamento UE 2015/1094): | 37,93 |

Nuova etichetta energetica in vigore dal 1° luglio 2016

L'etichettatura energetica per i frigoriferi e i freezer professionali si basa sui requisiti che stabiliscono gli Standard Minimi di Prestazione Energetica (Minimum Energy Performance Standards) per gli armadi refrigerati venduti all'interno dell'UE. Questi requisiti hanno lo scopo di migliorare l'efficienza energetica e favorire un approccio ambientale più ecologico nel settore professionale. Tutti i produttori e gli importatori che vendono e commercializzano all'interno dell'UE dovranno obbligatoriamente esporre la nuova etichetta energetica.

Importante: a partire dal 1 luglio 2016, tutte le macchine che hanno un livello di consumo energetico superiore al livello minimo, non potranno essere vendute all'interno dell' UE.

