

ALPENINOX

CRIO Chill Tech Abbattitore-Congelatore rapido CW 64/56kg (10 GN 2/1)

ARTICOLO N° _____

MODELLO N° _____

NOME _____

SIS # _____

AIA # _____



728595 (EABC642)

Abbattitore/congelatore per 10 GN 2/1 (h=65mm), 64/56 kg. Supporto teglie (GN 2/1, 600X800mm) con 11 livelli passo 50mm.

Descrizione

Articolo N° _____

Per 10 GN 2/1 o teglie 600x800 mm o 20 GN 1/1. Capacità di carico: abbattimento 64 kg; congelamento 56 kg (normativa UK). Pannello superiore esterno/interno e pannelli frontali e laterali in acciaio AISI 304. Angoli interni arrotondati e scarico. Porta cieca con cerniera a destra. Unità refrigerata incorporata. Controllo elettronico, 5 cicli standard e 10 programmabili. Rilevamento automatico dell'inserimento sonda nell'alimento. Sbrinamento automatico e manuale. Stima reale del tempo residuo di abbattimento (Algoritmo A.R.T.E.). Funzione Turbo Cooling. Cicli specifici per il gelato. Evaporatore con protezione anti ruggine. Indicatore digitale della temperatura e del tempo. Allarme HACCP e di servizio con archiviazione dei dati. Temperatura in cella: +90 -41°C. Per temperatura ambiente fino a 32°C. Isolamento in ciclopentano (senza HCFC, CFC e HFC). Gas refrigerante R404a (senza HCFC e CFC). Modello CW (crosswise = inserimento teglie lato lungo). Dotazione di serie supporti teglie in filo passo 50 mm e sonda.

Approvazione: _____

Caratteristiche e benefici

- Ciclo abbattimento: 64 kg da 90°C a 3°C in meno di 90 minuti.
- Ciclo congelamento: 56 kg da 90°C a -18°C in meno di 240 minuti.
- Ciclo di Abbattimento Soft (temperatura aria -2°C).
- Ciclo di Abbattimento Hard (temperatura aria -20°C).
- Ciclo di mantenimento a +3°C per l'abbattimento o -22°C per il congelamento, attivato automaticamente alla fine di ogni ciclo, per risparmiare energia e mantenere la temperatura desiderata (possibile anche attivazione manuale).
- Funzione Turbo cooling: l'abbattitore lavora continuamente alla temperatura desiderata. Ideale per produzioni in continuo.
- Pannello comandi con due display luminosi per la lettura immediata di: tempo, temperatura al cuore, allarmi, informazioni di servizio.
- Tutte le informazioni sono registrate: data, ora, ciclo, temperatura al cuore, temperatura di mantenimento, parametri HACCP.
- 2 cicli personalizzabili (P1 e P2) a seconda del tipo di funzionamento, che permettono di impostare il tempo e la temperatura. Questi programmi possono essere utilizzati come cicli specifici per la Gelateria (conservazione e mantenimento della forma del gelato).
- Sonda a sensore singolo di serie
- Parametri scheda impostabili a seconda delle necessità: temperatura al cuore/tempo in accordo con le normative NF ed UK; temperatura personalizzata/tempo in accordo con le normative nazionali; ciclo di sterilizzazione: lampade UV incorporate (a richiesta)
- Funzione ARTE (Algoritmo per la stima reale del tempo residuo di abbattimento) per una migliore pianificazione del lavoro in cucina.
- Congelamento (temperatura aria -36°C)
- Performance garantita ad una temperatura ambiente di +40°C

Costruzione

- Finiture interne ed esterne in acciaio inox AISI 304 e pannello posteriore in acciaio zincato.
- Isolamento in poliuretano ad alta densità (senza HCFC), spessore 60 mm.
- Componenti principali in acciaio inox AISI 304.
- Sviluppato e prodotto da azienda certificata ISO 9001 e ISO 14001.
- Interamente in acciaio inox AISI 304.
- Cella con angoli interni raggiati.
- Ecologico: gas refrigerante R404A
- Pannello ventola sollevabile per un facile accesso all'evaporatore per consentire le operazioni di pulizia.
- Non necessita di allacciamenti idrici.
- L'acqua di sbrinamento può essere convogliata direttamente dentro lo scarico, oppure raccolta in un contenitore opzionale.

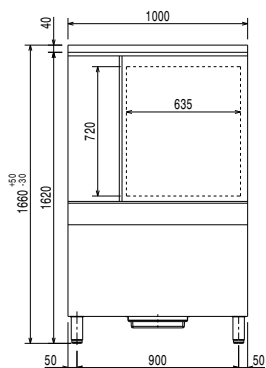
Accessori inclusi

- 1 x 1 sonda a sensore singolo per abbattitori-congelatori PNC 880213
- 1 x Struttura supporto teglie per 10 GN 2/1 (dx+sx) PNC 881009

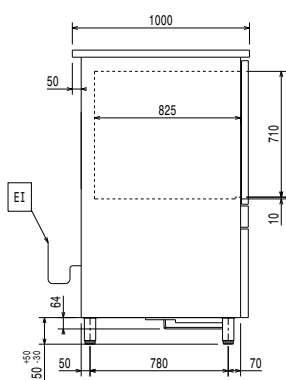
Accessori opzionali

- Base di scorrimento per movimentare la struttura portateglie abbattitori 10 GN 2/1. CW PNC 880075
- Kit connessione avanzata HACCP per abbattitore e congelatore LW e CW PNC 880183
- 1 sonda con sensore a 3 punti per abbattitori-congelatori PNC 880212
- 1 sonda a sensore singolo per abbattitori-congelatori PNC 880213
- 2 sonde a sensore singolo per abbattitori-congelatori PNC 880214
- 3 sonde a sensore singolo per abbattitori-congelatori PNC 880215
- Griglia in rilsan bianco per frigo 400 lt ed abbattitori CW PNC 880864
- Struttura supporto teglie per 10 GN 2/1 (dx+sx) PNC 881009
- Griglia GN 2/1 in rilsan bianco PNC 881030
- Kit 4 ruote per abbattitori PNC 881097
- Guide griglie GN 2/1 passo 80 mm per forni EF 10 GN 2/1 PNC 922117
- Guide griglie GN 2/1 passo 60 mm per forni EF 10 GN 2/1 PNC 922123
- Carrello per struttura scorrevole portateglie per abbattitori 10 GN 1/1 e 2/1, CW PNC 922128
- Kit per movimentare la struttura 10 GN 2/1 (da fissa a scorrevole) PNC 922202

Fronte

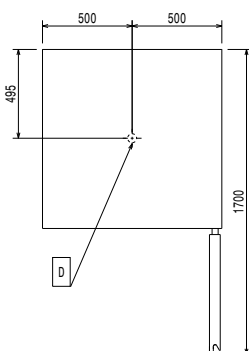


Lato



- D** = Scarico acqua
EI = Connessione elettrica
RO = Unità di connessione remota

Alto



Elettrico

Tensione di alimentazione:

728595 (EABC642) 380-415 V/3N ph/50 Hz

Potenza installata

3.38 kW

E' richiesto interruttore differenziale magnetotermico opportunamente dimensionato.

Installazione

Lasciare uno spazio libero di: 5 cm sui fianchi e retro

Si raccomanda di seguire scrupolosamente le istruzioni fornite con l'apparecchiatura.

Capacità

Capacità - teglie - n°: 10 GN 2/1 - 20 GN 1/1

Tipologia teglie 600x800;GN 2/1

Capacità massima di carico - teglie altezza 65mm - n° 10

Informazioni chiave

Capacità: 56 kg

Cardini porte:

Dimensioni esterne, larghezza: 1000 mm

Dimensioni esterne, altezza: 1660 mm

Dimensioni esterne, profondità: 1000 mm

Dimensioni esterne, profondità con porte aperte: 1700 mm

Peso netto: 235 kg

Livello di rumorosità: 70 dBA

Materiale esterno: AISI 304

Materiale interno: AISI 304

Produttività abbattimento-congelamento per ciclo (norme NF): 43.2 kg - 43.2 kg

Produttività abbattimento-congelamento per ciclo (linee guida UK): 64 kg - 56 kg

Termostato

Termometri Digitale

N° di posizioni: 11; 50 mm

Dati refrigerazione

Potenza compressore: 3 hp

Tipo di refrigerante: R404A

Potenza refrigerante: 2540 W

Peso refrigerante: 3170 g

Gruppo frigorifero: Incorporato

Tipo di sbrinamento: Gas caldo

Informazione sul prodotto (Regolamento Commissione EU 2015/1095)

Consumo energetico per ciclo (abbattimento):

0.076 kWh/kg

Tempo ciclo di abbattimento (da +65°C a +10°C):

120 min

Capacità di carico totale (abbattimento):	80 kg
Consumo energetico per ciclo (congelamento):	0.27 kWh/kg
Tempo ciclo di congelamento (da +65°C a -18°C):	248 min
	40 kg