



Electrolux

单缸通道式洗碗机 带节能系统及ETL认证

项目# _____

型号# _____

名称# _____



Electrolux



单缸通道式洗碗机 带节能系统及ETL认证

534044 (ECRT200RAA)

单缸通道式洗碗碟机 带节能系统及ETL认证 200 筐/小时。右入左出 - 400V

534045 (ECRT200LAA)

单缸通道式洗碗碟机 带节能系统及ETL认证, 200 筐/小时。左入右出 - 400V

简要描述

项目# _____

此设备为伊莱克斯单缸通道式洗碗碟机带节能系统并取得ETL认证。需连接400V, 3N电。设备分为左入右出或右入左出型号。恒压式喷淋系统带内置锅炉及内置喷淋泵以确保在喷淋阶段的喷淋压力。设备内置节能系统(ESD), ESD令设备可在连接冷水(10-30℃)的情况下运行。双速选择, 操作者可在操作面板上进行洗速选择, 200筐/小时或100筐/小时。洗量为200筐/小时的最大耗水量为300升/小时。设备带有大型隔热及隔噪音平衡式门, 方便进入设备内部。强力主洗泵及特殊设计的主洗臂确保洗涤效果。此设备标配每日工作结束后的自清洗程序。排水可由控制面板进行控制。100升的大型冲压主洗缸。

审核: _____

主要特性

- 内置节能系统(ESD);节能系统为一内置的冷凝器回收利用设备主洗及喷淋区产生的蒸汽从而加热进入锅炉的冷水;连接的冷水可加热至50℃,之后再由内置锅炉加热至82℃(最低)以供最后喷淋消毒。
- 取得ETL认证并符合NSF卫生标准(第7.1章)
- 内置锅炉。
- 恒压式喷淋系统带空气阻断装置。
- 内置喷淋泵确保恒定的喷淋压力。
- 操作者可通过控制面板设定洗涤速度: 100筐/小时或200筐/小时。
- 水缸内置排水阀可进行自动排水及注水而不会中断洗涤程序。
- 大型平衡式观测门可实现进入主洗及喷淋区无阻隔;门带有发泡隔热层,这同时可降低噪音及热散失。
- 大型过滤网斜向前部一体冲压的小型滤渣盒,方便快速取出清洁。滤网上的孔径小于凹槽防止大块食物残渣进入主洗系统而堵塞喷嘴。
- 通过可调节座脚可对设备底部进行全面清洁。
- “每日工作结束”时主洗及喷淋系统的自清洁程序只需按下按钮即可启动。
- 主洗腔内部没有任何管子令污垢无处藏身。
- 自清洗主洗泵提供了最高的卫生级别,设备无异味,主洗及喷淋区按下按钮后即可自动排水。
- 1.5 kW 的强力主洗泵
- 低耗水量: 洗量为200筐/小时的耗水量仅为300升/小时。
- 自动启动/停机装置确保设备只有在有碗筐经过时才启动,从而节水节能。
- 100升的大型深冲全圆角主洗缸,斜向排水区,可在几分钟内快速排水,避免污物积聚。冲压主洗水缸无焊接点确保长效不渗漏。
- 洗碗碟机是由实心的不锈钢管框架组合一起,保证长期坚固耐用。
- 所有主配件由重型耐腐蚀304不锈钢制造: 水缸,面板,主洗及喷淋臂及其端口,门,前部,门把手,侧板及碗筐输送系统。
- 主洗及喷淋臂可轻易拆下进行清洁。
- IPX5 防水等级
- 硅胶内部门帘不受清洁剂或热力影响
- 电子控制面板带大显示屏可读取主洗及喷淋温度
- 设备预置接口用于外接清洁剂及快干水的连接

可选配件

单缸通道式洗碗机 带节能系统及ETL认证

**接电**

供电电压:

534044 (ECRT200RAA) 380/415 V/3N ph/50 Hz

534045 (ECRT200LAA) 380/415 V/3N ph/50 Hz

洗碗机只需连接一个电力接口。所需安培请参见以下要求

总安培负荷: 65A

总安装电功率: 45.25 kW

接水

进水压力:

534044 (ECRT200RAA) 22 - 102 psi (1.5 - 7 bar)

534045 (ECRT200LAA) 22 - 102 psi (1.5 - 7 bar)

喷淋区的进冷水温度:

进水硬度: 7-14 ° fH

冷水进水管径(喷淋区): G 3/4"

冷水耗量: 300 升/小时, 可现场调节

主洗温度: 71-78 ° C

主洗缸尺寸: 100 升

主洗泵功率: 2 1/2 hp (1.5 kW)

主洗缸发热丝: 21 kW

喷淋泵功率: 1/2 hp (0.28 kW)

最后喷淋温度: 82-90 ° C

热水加热器容量: 12 升

锅炉发热丝功率: 18 kW

排水管规格: 1"1/2

主要信息

洗量 (快速): 200 筐/3600 碟, 可在现场调节: 由220 筐/3960 碟至 90 筐/1620 碟

洗量 (慢速, 符合 DIN 10510): 100 筐 / 1800 碟, 可在现场调节: 由220 筐/3960 碟至 90 筐/1620 碟

台对台连接: 1125 mm

洗缸数量: 1

门打开时的高度: 2063 mm

入筐口尺寸(宽度): 510 mm

入筐口尺寸(高度): 440 mm

净重: 705 lbs (320 kg)

装船重量: 370 公斤

装船高度: 534044 (ECRT200RAA) 1780 mm

534045 (ECRT200LAA) 2060 mm

装船宽度: 1885 mm

装船深度: 1035 mm

装船体积: 534044 (ECRT200RAA) 3.47 m³534045 (ECRT200LAA) 4.02 m³

噪音水平: <70 dBA

设备预置了接口以连接外置清洁剂分配器, 清洁剂探针及快干水分配器。

设备预置了接口以连接外置清洁剂分配器, 清洁剂探针及快干水分配器。

设备预置了接口以连接外置清洁剂分配器, 清洁剂探针及快干水分配器。

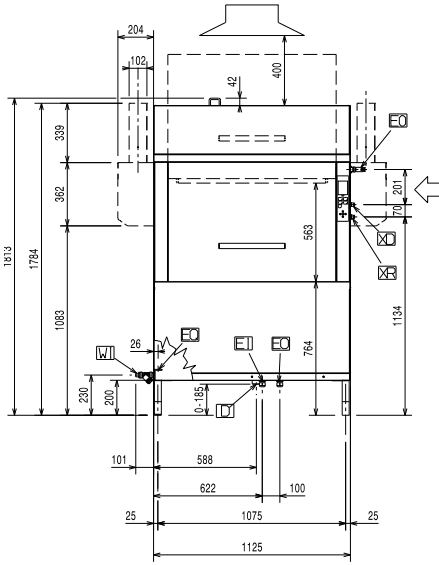
排气要求:设备标配了延伸式排汽罩(如不需要可在安装时取下)。抽排风不超过106 CFM (180 m³/h)。请参考安装图解中最低的抽排风罩安装高度。



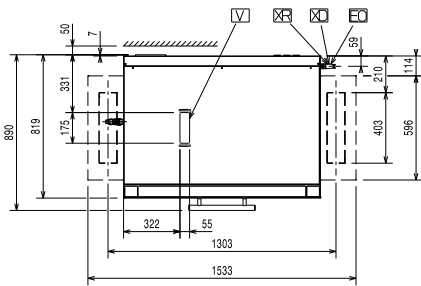
Electrolux

单缸通道式洗碗机 带节能系统及ETL认证

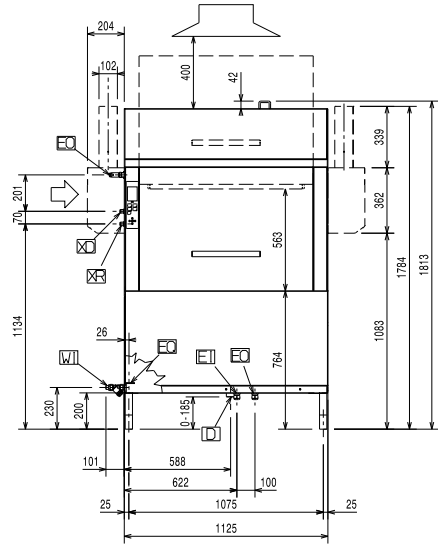
前视



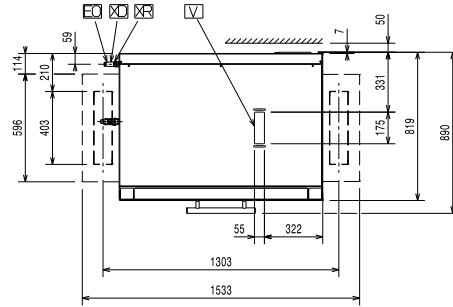
俯视



前视



俯视



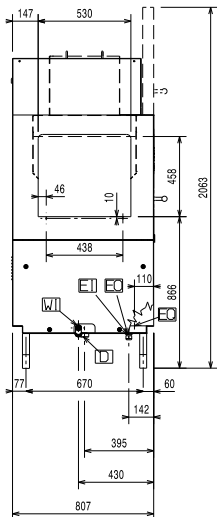
- CWI = 冷水入口
- D = 排水
- EI = 接电
- E0 = 电源
- EQ = 等电位螺丝
- V = 通风孔
- V = 通风孔
- WI = 进水口

XR = 快干水连接

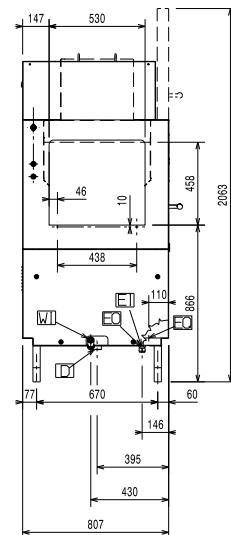
- CWI = 冷水入口
- D = 排水
- EI = 接电
- E0 = 电源
- EQ = 等电位螺丝
- V = 通风孔
- V = 通风孔
- WI = 进水口

XR = 快干水连接

侧视

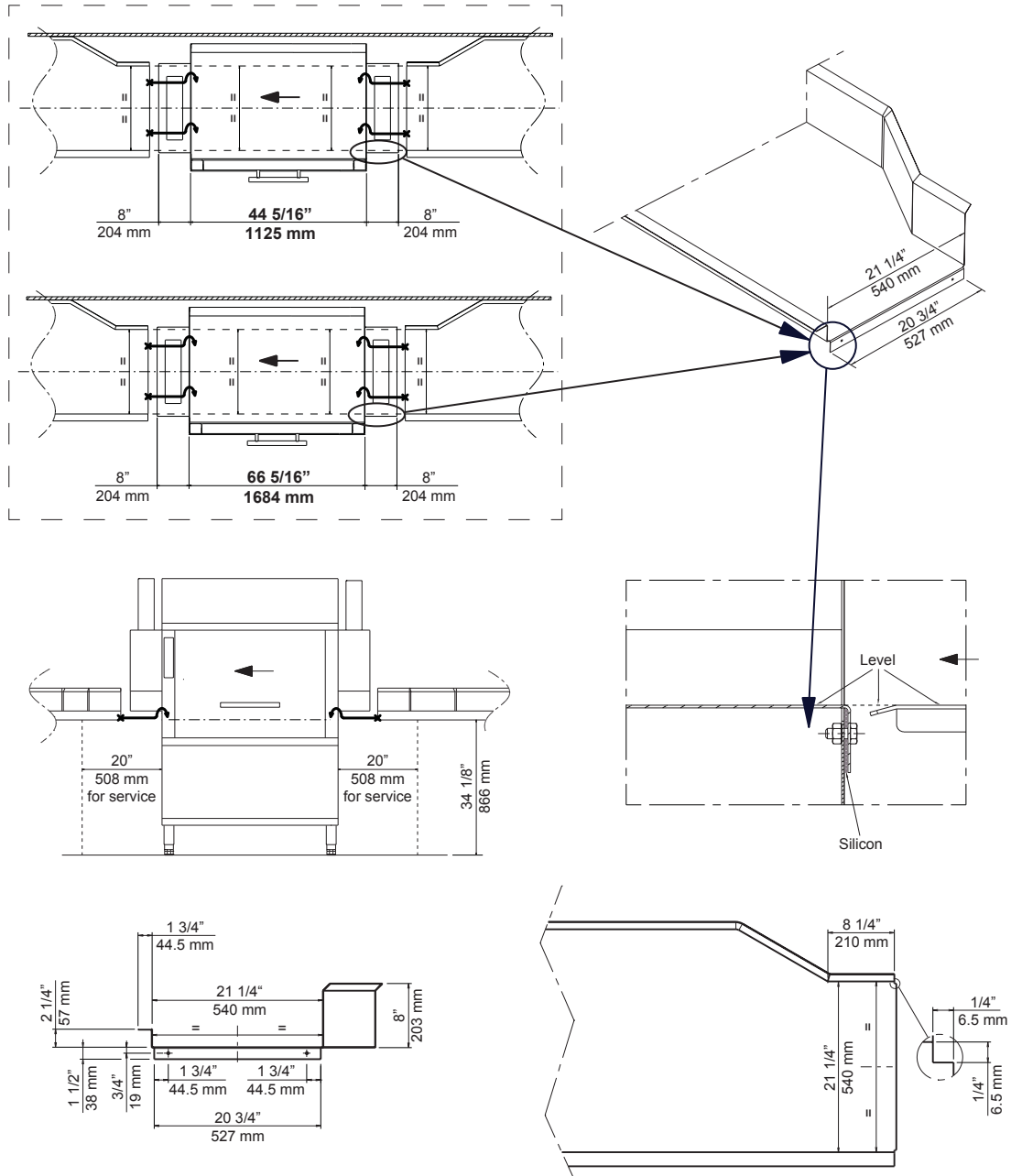


侧视





Recommended table connection



All tables must be connected to the warewashing units according to local regulations and industry standards which may differ from the recommendations herein suggested. Electrolux Professional is not liable for any failure in complying with local design standards.

59566C100

