

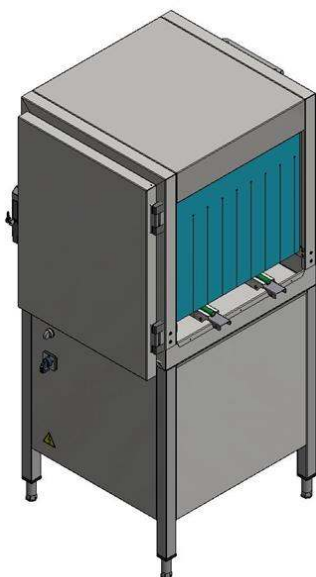
Pol. č.: \_\_\_\_\_

Model: \_\_\_\_\_

Projekt: \_\_\_\_\_

SIS # \_\_\_\_\_

AIA # \_\_\_\_\_

**510501 (RPMWC)**

Předmývací modul  
ODDĚLENÝ, nakládání  
zprava či zleva (reverzibilní  
na místě), automatický  
posun koše pomocí  
řemenového dopravníku.

## Zkrácená specifikace

### Položka č. \_\_\_\_\_

Modul je instalován jako součást manipulačního systému a plně funguje v synchronizaci s myčkou na nádobí Electrolux green&clean, což optimalizuje uspořádání mycí zóny bez vlivu na výkon myčky. Předmývací zóna používá k odstranění zbytků jídel pouze studenou vodu v horních i spodních ramenech, takže nedochází k jejich "zapékání" na talířích, a zlepšuje tak výkon předmytí. Koše procházejí automaticky přes předmývací modul pomocí řemenového dopravníkového systému. Automatická funkce Auto-start/stop snižuje jak spotřebu vody, tak i spotřebu energie a hluk. Hlubokotažená nádrž se zaoblenými rohy, spádovaná k odtoku, zajišťuje rychlé vypuštění. Křídlové dveře jsou snadno přístupné z vnitřní strany a současně poskytují i neomezený přístup do předmývacího modulu pro snadné čištění. Izolace ve dveřích nabízí tichý provoz. Celá konstrukce z nerezové oceli AISI 304. Modul je vhodný pro všechny směry nakládání myčky díky snadné reverzibilitě na místě. Plná příprava pro připojení k tunelové košové myčce nádobí Electrolux bez jakýchkoliv úprav. Modul má samostatný přívod elektřiny a ovládání.

SCHVÁLENO: \_\_\_\_\_

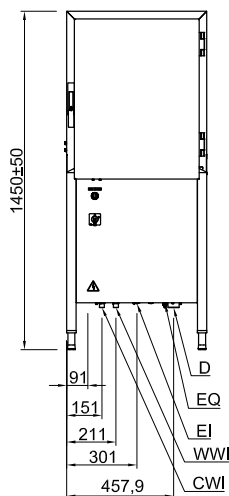
## Hlavní funkce a vlastnosti

- Modul se umísťuje mezi tunelovou košovou myčku green&clean a systém motorizovaných řemenových dopravníků.
- Proces manuálního předmytí je nahrazen automatickým strojovým předmývacím modulem.
- Modul se instaluje jako součást motorizovaného manipulačního systému a pracuje synchronizovaně s tunelovou košovou myčkou.
- Oddělený předmývací modul snižuje riziko pěnění v myčce nádobí v případě použití nevhodného mycího prostředku při ručním předmytí.
- Předmývací zóna používá k odstranění zbytků jídel studenou vodu, takže nedochází k jejich "zapékání" na talířích, a zlepšuje tak výkon předmytí.
- Mycí koš prochází odděleným předmývacím modulem automaticky pomocí řemenového dopravníku.
- Oddělená instalace modulu jako součást dopravníkového systému mimo tunelovou košovou myčku napomáhá optimalizaci dispozice mycí zóny bez vlivu na její výkon.
- Jednoduchý ovládací panel.
- Neomezený přístup do vnitřního prostoru modulu a snadné čištění všech vnitřních komponentů díky dveřím na závěsech.
- Směr posunu může být buď zleva doprava nebo zprava doleva, jelikož je reverzibilní na místě.
- Modul má samostatný přívod elektrické energie a ovládací panel.
- Výškově stavitelné nohy pro snadný přístup pod myčku při čištění.
- Auto-start/stop funkce zajišťuje, že zóna pracuje pouze pokud jí prochází koš. Tím se snižuje spotřeba jak vody, tak energie a snižuje se hlukčnost.

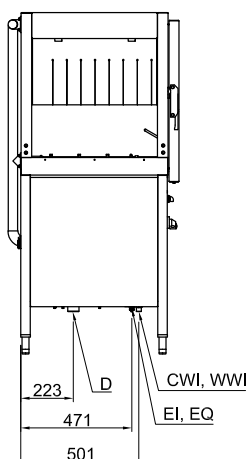
## Konstrukce

- Všechny hlavní součásti vyrobené z robustních ušlechtilé nerez oceli 304 AISI: vnitřní komora, vnější, přední a boční panely, předmývací ramena a dveře.
- Hlubokotažená lisovaná nádrž s oblými rohy a svažitým dnem směrem k odpadu pro rychlý odvod vody a snadné čištění. Lisovaná nádrž bez svařovaných bodů nabízí garantované vodotěsné řešení.
- Pěnová izolace dveří zvyšuje pevnost dveří a zároveň snižuje zvukové a tepelné ztráty.
- Zácloňky jak na vstupu, tak na výstupu zabraňují stříkání vody mimo modul.

Zepředu

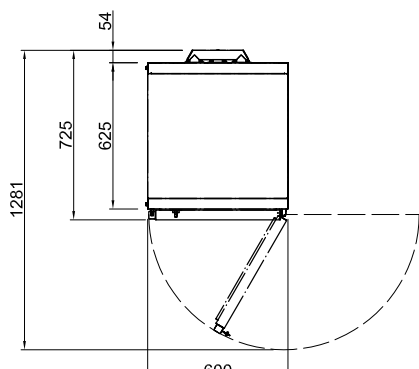


Boční



CWI = Napojení studené vody	WI = Přívod vody
D = Odpad	XD = Napojení detergentu
EI = Elektrické napojení	XI = Napojení detergentů
EO = El.výstup	XP = Sonda detergentu
EQ = Zemnicí šroub	XR = Napojení oplachového prostředku
ES = Elektro signál IN/OUT	
U = USB port	
V = Větrací otvory	

Shora



### Elektro

<b>Napětí:</b>	510501 (RPMWC)	220/230 V/1N ph/50 Hz
<b>Výchozí instalovaný příkon:</b>		0.9 kW
<b>Čerpadlo předmytí:</b>		0.73 kW

### Voda:

<b>Objem předmývací nádrže:</b>	50 l
---------------------------------	------

### Hlavní informace

<b>Výška při otevřených dveřích:</b>	1450 mm
<b>Rozměr vstupního otvoru (šířka):</b>	530 mm
<b>Rozměr vstupního otvoru (výška):</b>	465 mm
<b>Teplota předmytí:</b>	30 - 50 °C
<b>Vnější rozměry, Šířka</b>	600 mm
<b>Vnější rozměry, Výška</b>	1450 mm
<b>Vnější rozměry, Hloubka</b>	726 mm
<b>Netto váha:</b>	6.4 kg
<b>Přepravní váha:</b>	6.7 kg
<b>Přepravní výška:</b>	915 mm
<b>Přepravní šířka:</b>	350 mm
<b>Přepravní hloubka:</b>	625 mm
<b>Přepravní objem:</b>	0.2 m <sup>3</sup>
<b>Hladina hluku:</b>	<70 dBA

Tunelové košové myčky nádobí  
 ODDĚLENÝ předmývací modul s automatickým posunem řemenovým  
 dopravníkem

Společnost si vyhrazuje právo provádět změny v produktech  
 bez předchozího upozornění. Všechny informace byly správné v době tisku.