

Self Service Elément pour le stationnement des chariots (début ou fin de self)

REPÈRE # _____

MODELE # _____

NOM # _____

SIS # _____

AIA # _____



Self Service

Elément pour le stationnement des chariots
(début ou fin de self)**330128 (ZLF08)**Elément pour le
stationnement des chariots
largeur 852 mm à placer au
début ou en fin de ligne

Description courte

Repère No.

Dessus 20/10ème, habillage extérieur, base et piétement en inox AISI 304. Pieds ronds 2", réglables en hauteur jusqu'à 200 mm. Un panneau de façade et deux panneaux latéraux ; il peut être installé au début ou en fin de la ligne de service. Espace dégagé côté service pouvant accueillir des chariots jusqu'à 710 mm de largeur. Cache-pieds d'un côté.

APPROBATION: _____

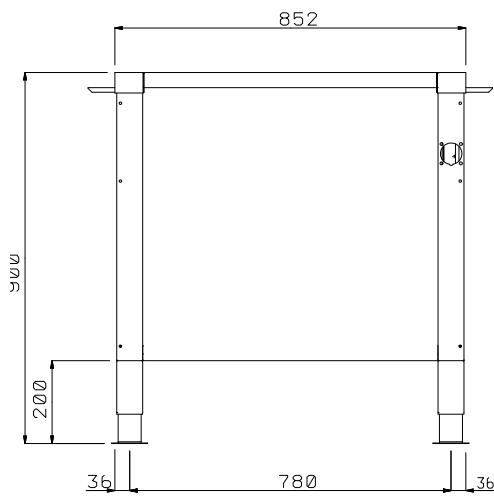
Caractéristiques principales

- Le but des éléments de stationnement chariot est de créer un espace ouvert côté utilisateur pour loger les chariots sans modifier la continuité et le design du self-service côté client.
- Matériel certifié CE. En conformité avec les principaux organismes de certification internationaux.

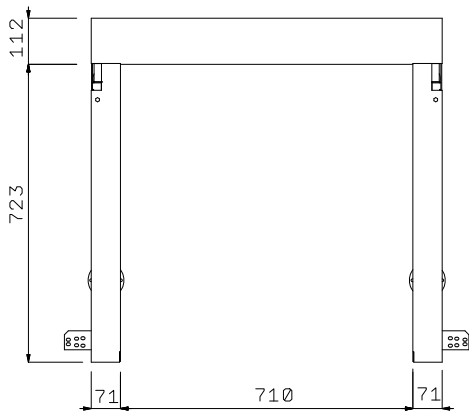
Construction

- Structure en inox AISI 304.
- Le dessus de 20/10e d'épaisseur, les panneaux extérieurs et le bas sont en inox AISI 304.
- Equipé de quatre pieds en inox AISI 304, réglables en hauteur, avec une plinthe et peut être installé au début, à la fin ou au milieu de la chaîne de self-service. L'espace dégagé peut accueillir des chariots de dimension allant jusqu'à 710 mm.

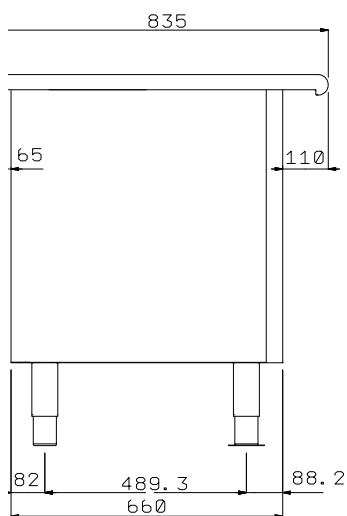
Avant



Dessus



Côté



Informations générales

| | | |
|-------------------------------------|--|---------------|
| Hauteur extérieure | | 900 mm |
| 330128 (ZLF08) | | |
| Largeur extérieure | | 852 mm |
| Profondeur extérieure | | 835 mm |
| Épaisseur plan de travail | | 50 mm |
| Poids net : | | 68 kg |
| Panneaux dessus extérieurs : | | inox AISI 304 |
| Type de pied | | Rond |
| Dimensions pied | | 2" |

Accessoires en option

- Distributeur d'assiettes à 2 cylindres, capacité: 50x2 assiettes diam.255 mm vendu sans roulettes PNC 320903
- Distributeur d'assiettes à 2 cylindres, capacité: 50x2 assiettes diam.320 mm PNC 320910
- Chariot élévateur de casiers et de plateaux PNC 386216
- - NOT TRANSLATED - PNC 850074
- - NOT TRANSLATED - PNC 850075
- - NOT TRANSLATED - PNC 850076
- - NOT TRANSLATED - PNC 850077
- - NOT TRANSLATED - PNC 850078
- - NOT TRANSLATED - PNC 850079
- Rampe porte-plateaux tubes inox 2GN PNC 856038
- Plinthe, acier inoxydable, 2GN PNC 856072
- Paire de panneaux de façade, 2x400 mm PNC 856187
- Rampe porte-plateaux 2GN PNC 856201
- Rampe à plateaux 2GN PNC 856212
- Plinthe, acier inoxydable, pour partie service de l'élément stationnement des chariots PNC 856215
- Distributeur 2 GN composé d'un distributeur à pain en plexiglas, d'un distributeur à couverts et d'une étagère inférieure en verre (en complément d'un élément de stationnement chariots) PNC 856242
- Superstructure avec 1 étagère en acier inoxydable avec pare-haleine, 2GN PNC 856251
- Superstructure avec 1 étagère en verre avec pare-haleine, 2GN PNC 856255
- Superstructure, 2GN PNC 856259
- Superstructure avec 1 étagère en verre, 2GN PNC 856263
- Superstructure avec 1 étagère en verre avec éclairage, 2GN PNC 856267
- Superstructure avec 2 étagères en verre avec éclairage, 2GN PNC 856271
- Paire de panneaux incurvés de 400mm PNC 856277
- Paire d'éléments latéraux pour panneaux courbés PNC 856287
- Paire de panneaux de façade incurvés 400mm PNC 856288
- Panneau incurvé pour élément stationnement des chariots, 650mm PNC 856289
- Éléments terminaux latéraux pour panneaux incurvés PNC 856294
- Élément de finition droite, semi circulaire PNC 856295
- Élément de finition gauche, semi circulaire PNC 856296
- Élément de finition gauche, semi circulaire PNC 856297
- Élément de finition droite, semi circulaire PNC 856298
- Panneau de finition latéral droit, livré avec plinthe inox et les 3 caches (arrête, montant et demi-lune) PNC 856299
- Panneau de finition latéral gauche, livré avec plinthe inox et les 3 caches (arrête, montant et demi-lune) PNC 856302
- Panneau de finition latéral gauche, livré avec plinthe inox et les 3 caches (arrête, montant et demi-lune) PNC 856303
- Panneau de finition latéral droit, livré avec plinthe inox et les 3 caches (arrête, montant et demi-lune) PNC 856304
- Paire de panneaux Merisier de 400mm PNC 856410
- Panneau de finition latéral droit inox, livré avec plinthe inox et les 3 caches (arrête, montant et demi-lune) PNC 856421
- Panneau de finition latéral gauche inox, livré avec plinthe inox et les 3 caches (arrête, montant et demi-lune) PNC 856422
- Panneau de finition latéral droit inox, livré uniquement avec les 3 caches (arrête, montant et demi-lune) PNC 856423
- Panneau de finition latéral gauche inox, livré uniquement avec les 3 caches (arrête, montant et demi-lune) PNC 856424
- Paire de bouchons inox (pour les éléments sans superstructure) PNC 856494