

**727279 (REX71FFR)**Congelador 1 puerta 670lt.
digital, -22-15°C, para grupo
remoto, AISI 304

Descripción

Artículo No.

Estructura externa e interna en acero inox AISI 304; paneles externos e inferior en material anti-corrosión.

Panel digital que controla y muestra la temperatura interior y permite activar manualmente el ciclo de desescarche. Control HACCP con alarmas visibles.

Espuma aislante ciclopentano con 75mm de espesor. Puerta reversible con cerradura y microswitch que desactiva el ventilador cuando la puerta se abre. Evaporador oculto que garantiza alta capacidad de almacenamiento y menos problemas de corrosión. Unidad de refrigeración remota; operación ventilada; desescarche y evaporación del agua de desescarche automáticos. Para temperatura ambiente hasta 43°C. Libre de CFC y HCFC. Gas R404a en circuito de refrigeración.

En dotación: 3 x GN 2/1 rejillas Rilsan y 3 pares de guías de acero inoxidable. Predispuesto para conexión a RS485.

Características técnicas

- Puerta completa con bisagras a la derecha.
- Control digital con visualización y configuración de la temperatura del gabinete y activación manual del ciclo de descongelación. Los controles digitales HACCP totalmente compatibles incluyen alarmas visibles.
- Gran área de almacenamiento adecuada para contener grillas o estantes GN 2/1 en correderas antivuelco.
- El flujo de aire forzado optimizado de regreso al frente proporciona una distribución uniforme de la temperatura y un enfriamiento rápido en cualquier condición.
- Descongelamiento automático.
- Estructura interna con numerosas posiciones de carga disponibles para ubicar rejillas, lo que garantiza una mayor capacidad neta y un mayor espacio de almacenamiento.
- Gabinete equipado con hasta 75 mm de espesor de aislamiento de ciclopentano para un mejor rendimiento de aislamiento con 100% de protección ambiental (conductividad térmica: 0,020 W/m*K).
- Empaquetadura magnética de globo de triple cámara extraíble para mejorar el aislamiento y reducir el consumo de energía y facilitar la limpieza.
- El aislamiento de 60 mm de espesor que cubre el evaporador se puede quitar fácilmente con una sola operación.
- Rejillas recubiertas de Rilsan para una mejor protección.
- Evaporador oculto que garantiza una mayor capacidad de almacenamiento y menos problemas de corrosión.
- El modelo del congelador tiene temperaturas de funcionamiento que se pueden ajustar desde -22 hasta -15 ° C.

Construcción

- Fabricado en acero inoxidable AISI 304 de la más alta calidad.
- Base interior con esquinas redondeadas, prensada desde una sola hoja.
- Correderas y soportes de acero inoxidable fácilmente desmontables.
- El fondo anticorrosión evita cualquier daño que pueda causar el gabinete con detergentes agresivos empleados para limpiar los pisos.
- Fácil acceso a los componentes principales para su mantenimiento.
- Puerta con llave.
- El interruptor de la puerta detiene el ventilador cuando se abre la puerta para evitar que el aire frío salga de la celda, lo que ahorra energía.
- Aislamiento libre de CFC y HCFC.
- Las puertas se cierran solas y se pueden abrir completamente hasta 180°.
- Montado sobre patas ajustables en altura regulable en acero inoxidable, con ruedas como

Aprobación: _____

opción.

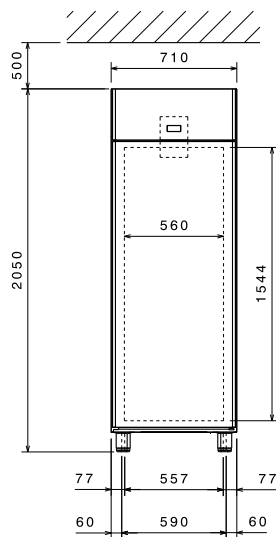
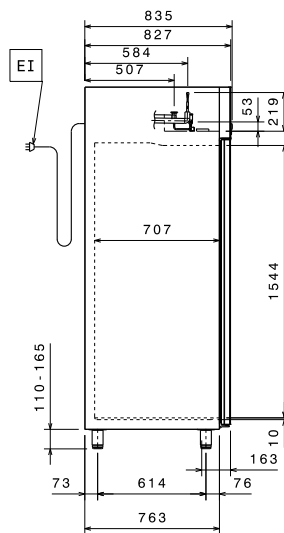
- Tipo de refrigerante: R404a.
- Unidad de refrigeración remota.
- Las esquinas redondeadas internas, las correderas y las rejillas fácilmente removibles permiten una limpieza fácil y altos estándares de higiene.

accesorios incluidos

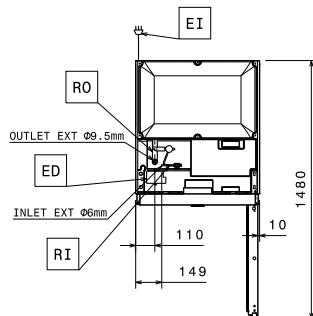
- 3 de Rejilla GN 2/1 Rilsan gris con 2 guías PNC 881020

accesorios opcionales

- SOPORTE REJILLAS 50 POSICIONES-REFR.ECO PNC 880236
- 2 guías en acero inoxidable para armarios refrigerados (Marina) PNC 880242
- Set de recipientes para pescado PVC 8 GN1/1 PNC 880243
- Espaciador para armarios refrigerados de 670lt y 1430lt PNC 880248
- Kit integrado HACCP para frigoríficos digitales (IR33) PNC 880252
- Pedal para la apertura de puertas de armarios PNC 880324
- Recipiente GN 1/1 de plástico con falso fondo PNC 880705
- Kit de 10 pares de guías y 4 soportes para albergar bandejas de pastelería (400x600mm) PNC 881003
- Rejilla GN 2/1 plastificada Rilsan gris PNC 881004
- Rejilla GN 2/1 en acero inoxidable AISI 304 PNC 881016
- Rejilla GN 2/1 en acero inoxidable AISI 304 con 2 guías PNC 881018
- Rejilla GN 2/1 Rilsan gris con 2 guías PNC 881020
- Kit de 2 guías en acero inoxidable para frigoríficos y congeladores 670/1430lt. PNC 881021
- 2/1GN contenedor pvc con tapa y 2 guías PNC 881039
- Estante perforado GN 2/1 PNC 881042
- Cesto de varillas GN 1/1 plastificado Rilsan, h=150 mm PNC 881043
- 2/1GN cesto varilla plastificada con 2 guías h=150mm PNC 881047
- Unidad remota para Mesas de Congelación - 2 y 3 compartimentos PNC 881123

Alzado

Lateral


EI = Conexión eléctrica
 RI = Conexión de refrigeración remota
 RO = Conexión de unidad remota

Planta

Eléctrico

Suministro de voltaje
 727279 (REX71FFR) 220-240 V/1 ph/50/60 Hz
 Potencia instalada: 0.17 kW

Info

Capacidad bruta 670 lt
 Bisagras de la puerta
 Dimensiones externas, ancho 710 mm
 Dimensiones externas, alto 2050 mm
 Dimensiones externas, fondo 835 mm
 Dimensiones externas, fondo con las puertas abiertas: 1480 mm
 Número y tipo de puertas 1 Completa
 Número y tipo de rejillas (incluidas): 3 - GN 2/1
 Tipo de material externo AISI 304
 Tipo de material interno AISI 304
 Material de los paneles internos AISI 304
 Número de posiciones y paso: 44; 30 mm

Datos de Refrigeración

Tipo de control Digital
 Tipo de refrigerante: R404A;R452A
 Potencia de refrigeración sugerida*: 573 W
 Condición a la temperatura de evaporación: -23.3 °C
 Condición a la temperatura de condensación: 55 °C
 Condición a la temperatura ambiente: 32 °C
 Tubos de conexión (remota) - Salida: 9.5 mm
 Tubos de conexión (remota) - Entrada: 6 mm
 Ref. potencia calculada a una distancia lineal de 15 m (tuberías)

*Nota: