


726497 (R116R2FT)

 Roll-Through Refrigerator
 1600 lt - 2 door- 230
 V/1N/50Hz

Descripción

Artículo No.

Exterior e interior en acero inox. AISI 304. Aislante de 75mm. de espesor. Suministrados con una puerta entera de acero inox. a cada lado. Refrigerador integrado modo ventilado. Control digital. Desescarche automático. Visor digital de temperatura externo. Temperatura de funcionamiento +2+10 °C. Para temperatura ambiente hasta 43°C. Libre de CFC y HCFC. Gas R134a en circuito de refrigeración. Gas en espuma: Ciclopentano.

Características técnicas

- Dos puertas completas.
- La temperatura de funcionamiento se puede ajustar de +2 a +10°C para adaptarse a los requisitos de almacenamiento de carne y productos lácteos.
- Panel de control sencillo: interruptor on/off, interruptor humedad alta/baja y display digital de temperatura.
- Procesos de descongelación y evaporación del agua de descongelación automáticos.
- Enfriamiento ventilado para una óptima distribución de la temperatura.
- Unidad de refrigeración fácilmente accesible desde la parte trasera del aparato.
- La unidad puede ser instalada sobre ruedas.
- Se ajusta a los estándares de las principales organizaciones certificadoras y tiene sello CE.
- Conexión: 220/240 monofásica.

Construcción

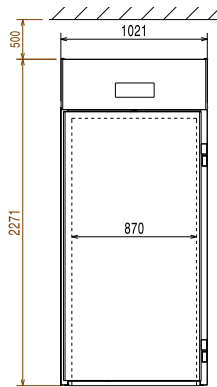
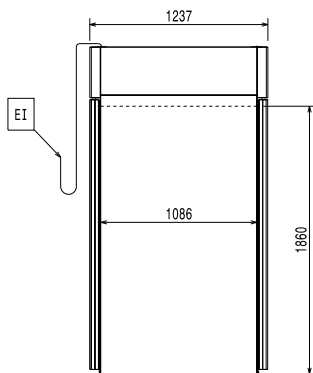
- Compresor incorporado para adaptarse a las condiciones de funcionamiento.
- Celda interior y panel externo de acero inoxidable AISI 304.
- Aislamiento de 75 mm de espesor con ciclopentano para un aislamiento a largo plazo y ahorro energético.
- Tipo de refrigerante: R134a.
- Desarrolladas y producidas en fábricas con certificación ISO 9001 e ISO 14001.
- Acabado en los materiales de mayor calidad para asegurar mayor durabilidad.
- Libre de CFC y HCFC (tipo de refrigerante ecológico: R134a, - gas de espuma: ciclopentano).

accesorios opcionales

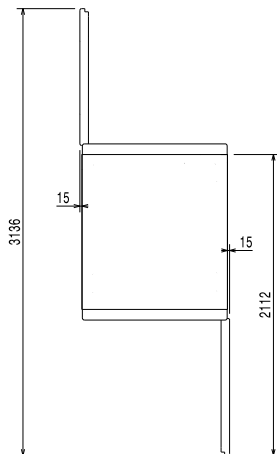
- Carro para 2/1GN Roll-in PNC 880017
- Base para estructura PNC 880018
- Kit 2 bisagras para puerta reversible PNC 881432
- Estructura interna móvil 2/1GN PNC 881449

Aprobación: _____

- Carro con estructura para banquetes de 92 platos (paso 85mm) para horno y abatidor/ congelador 20xGN2/1 PNC 922055
- Carro para estructuras 20x2/1GN PNC 922134
- Base para estructuras 20x2/1GN PNC 922142
- Estructura roll-in para 20 2/1 GN, paso 60 PNC 922204
- Estructura roll-in para 20 2/1 GN, paso 80 PNC 922206

Alzado

Lateral


EI = Conexión eléctrica
 RI = Conexión de refrigeración remota
 RO = Conexión de unidad remota

Planta

Eléctrico
Suministro de voltaje
726497 (R116R2FT)
230 V/1 ph/50 Hz
Info
Bisagras de la puerta
Built-in Compressor and Refrigeration Unit
Dimensiones externas, ancho 1021 mm

Dimensiones externas, alto 2271 mm

Número y tipo de puertas 2 Completa

Paneles externos laterales AISI 304

Panel top externo: AISI 304

Material de la puerta exterior AISI 304

Material de los paneles internos AISI 304

Datos de Refrigeración
Potencia del compresor 3/8 hp

Tipo de refrigerante: R134a

Potencia de refrigeración 546 W

Peso del refrigerante 340 g

Temperatura de operación mín.: 2 °C

Temperatura de operación máx.: 10 °C