



726652 (R1075RIFR)

Roll-in Compact Refrigerator  
750 lt - 1 door, Remote- 230  
V/1N/50Hz

## Descripción

### Artículo No.

Exterior e interior en acero inox. AISI 304. Grosor de encimera de mm50, instalada con recipientes 4 GN 1/3 (no inclu.) y tapa de acero inox. 3 puertas completas. Unidad de refrigeración incorporada no inclu. Operación ventilada.

## Características técnicas

- Excelente optimización del espacio gracias a las dimensiones compactas (ocupa 0,56 m<sup>2</sup>).
- Una puerta ciega.
- La temperatura de funcionamiento se puede ajustar de 0 a 10 ° C, ideal tanto para la carne como para las necesidades de almacenamiento diario.
- Panel de control sencillo: interruptor on/off, interruptor humedad alta/baja y display digital de temperatura.
- Procesos de descongelación y evaporación del agua de descongelación automáticos.
- Enfriamiento ventilado para una óptima distribución de la temperatura.
- Protecciones laterales en las paredes internas.
- Adecuado para todos los 18 estantes de carros GN 1 / 1, diseñado para adaptarse a los 18 estantes de carro GN 2 / 1 disponible como accesorio opcional.
- Junta inferior de la puerta ajustable.
- El panel de control puede elevarse para acceder mejor a los componentes principales.

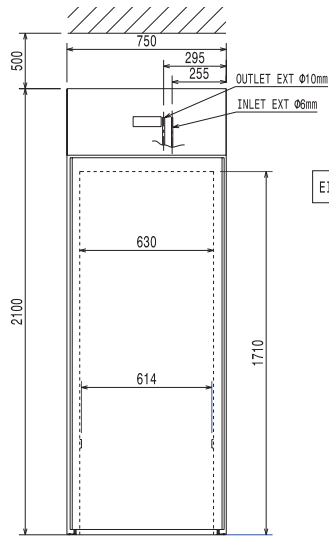
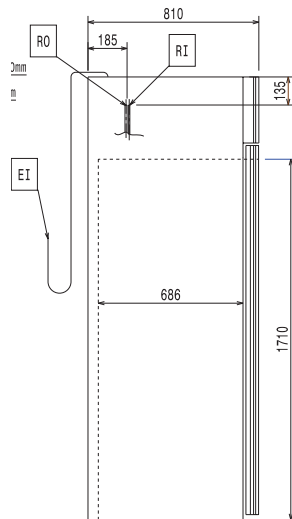
## Construcción

- Compresor a distancia para adaptarse a las condiciones de funcionamiento.
- Celda interior y panel externo de acero inoxidable AISI 304.
- Panel inferior con los bordes internos redondeados para evitar la acumulación de suciedad.
- Tipo de refrigerante: R134a.
- Desarrollado y producido en fábrica certificada ISO 9001 e ISO 14001.
- Cámara con aislamiento de hasta 60 mm de espesor de ciclopentano para un mayor rendimiento (conductividad termal: 0,020 W/m\*K). Aislamiento CFC y libre de HCFC.

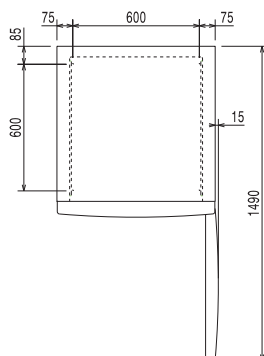
## accesorios opcionales

- Carro 18x2/1GN para Roll-in 750lt.  PNC 881521

Aprobación: \_\_\_\_\_

**Alzado**

**Lateral**


**EI** = Conexión eléctrica  
**RI** = Conexión de refrigeración remota  
**RO** = Conexión de unidad remota

**Planta**

**Eléctrico**

**Suministro de voltaje**  
**726652 (R1075R1FR)** 230 V/1 ph/50 Hz

**Info**

**Bisagras de la puerta** Derecho  
**Dimensiones externas, ancho** 750 mm  
**Dimensiones externas, alto** 2100 mm  
**Número y tipo de puertas** 1 Completa  
**Paneles externos laterales** AISI 304  
**Panel top externo:** Acero galvanizado  
**Material de la puerta exterior** AISI 304  
**Material de los paneles internos** AISI 304

**Datos de Refrigeración**

**Temperatura de operación mín.:** 0 °C  
**Temperatura de operación máx.:** 10 °C  
**Tipo de refrigerante:** R134a;R513A;R426A