



726652 (R1075RIFR)

Roll-in Compact Refrigerator
750 lt - 1 door, Remote- 230
V/1N/50Hz

Descripción

Artículo No.

Exterior e interior en acero inox. AISI 304. Grosor de encimera de mm50, instalada con recipientes 4 GN 1/3 (no inclu.) y tapa de acero inox. 3 puertas completas. Unidad de refrigeración incorporada no inclu. Operación ventilada.

Características técnicas

- Excelente optimización del espacio gracias a las dimensiones compactas (ocupa 0,56 m²).
- Una puerta ciega.
- La temperatura de funcionamiento se puede ajustar de 0 a 10 ° C, ideal tanto para la carne como para las necesidades de almacenamiento diario.
- Panel de control sencillo: interruptor on/off, interruptor humedad alta/baja y display digital de temperatura.
- Procesos de descongelación y evaporación del agua de descongelación automáticos.
- Enfriamiento ventilado para una óptima distribución de la temperatura.
- Protecciones laterales en las paredes internas.
- Adecuado para todos los 18 estantes de carros GN 1 / 1, diseñado para adaptarse a los 18 estantes de carro GN 2 / 1 disponible como accesorio opcional.
- Junta inferior de la puerta ajustable.
- El panel de control puede elevarse para acceder mejor a los componentes principales.

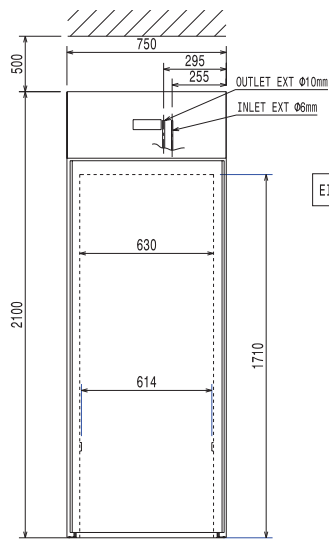
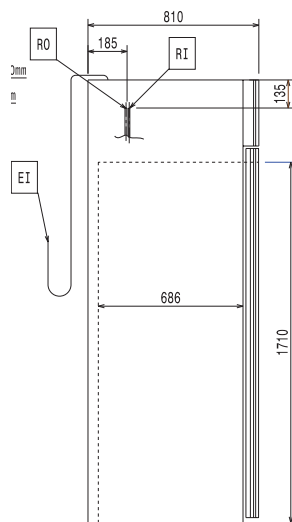
Construcción

- Compresor a distancia para adaptarse a las condiciones de funcionamiento.
- Celda interior y panel externo de acero inoxidable AISI 304.
- Panel inferior con los bordes internos redondeados para evitar la acumulación de suciedad.
- Tipo de refrigerante: R134a.
- Desarrolladas y producidas en fábricas con certificación ISO 9001 e ISO 14001.
- Cámara con aislamiento de hasta 60 mm de espesor de ciclopentano para un mayor rendimiento (conductividad termal: 0,020 W/m*K). Aislamiento CFC y libre de HCFC.

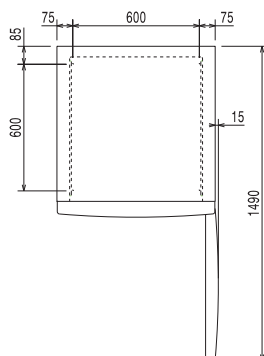
accesorios opcionales

- Carro 18x2/1GN para Roll-in 750lt. PNC 881521

Aprobación: _____

Alzado

Lateral


EI = Conexión eléctrica
RI = Conexión de refrigeración remota
RO = Conexión de unidad remota

Planta

Eléctrico

Suministro de voltaje
726652 (R1075R1FR) 230 V/1 ph/50 Hz

Info

Bisagras de la puerta
Dimensiones externas, ancho 750 mm
Dimensiones externas, alto 2100 mm
Número y tipo de puertas 1 Completa
Paneles externos laterales AISI 304
Panel top externo: Acero galvanizado
Material de la puerta exterior AISI 304
Material de los paneles internos AISI 304

Datos de Refrigeración

Tipo de control Digital
Temperatura de operación mín.: 0 °C
Temperatura de operación máx.: 10 °C
Tipo de refrigerante: R134a;R513A;R426A
Potencia de refrigeración sugerida*: 580 W
Condición a la temperatura de evaporación: -10 °C
Condición a la temperatura de condensación: 55 °C
Condición a la temperatura ambiente: 43 °C
Tubos de conexión (remota)
- Salida: 10 mm
Tubos de conexión (remota)
- Entrada: 6 mm