



Electrolux

Lavado de vajilla Lavavajillas Rack Type de un único tanque con boiler atmosférico

ARTÍCULO # _____

MODELO # _____

NOMBRE # _____

SIS # _____

AIA # _____



Lavado de vajilla

Lavavajillas Rack Type de un único tanque con boiler atmosférico

534048 (ECRT200RB)

Lavavajillas RT Compact eléctrico con boiler atmosférico, derecha, 2 velocidades, hasta 200 cestos/hora

534049 (ECRT200LB)

Lavavajillas RT Compact eléctrico con boiler atmosférico, izquierda, 2 velocidades, hasta 200 cestos/hora

Descripción

Artículo No. _____

Estructura tubular y componentes principales como brazos de lavado, aclarado, puertas, paneles frontales y laterales, sistema de arrastre en acero inox AISI 304. Tanque embutido con ángulos redondeados. Boiler atmosférico integrado. Bomba de aclarado potenciada. Función autostart/stop. 2 velocidades (regulables): 110 cestos/hora ó 200 cestos/hora. Puertas con aislamiento térmico y acústico. Bomba de lavado potenciada con sistema de autodescarga. Ciclo de autolimpieza. Cortinas en material "silastic". Predisposición externa para dosificador de detergente y abrillantador. Protección IPX5.

Nota: cestos no incluidos

Características técnicas

- Caldera de agua caliente incorporada.
- Boiler atmosférico integrado con air break.
- La bomba de aclarado potenciada integrada garantiza una presión constante del aclarado.
- La velocidad de la cinta transportadora puede ser configurada por el operador a través del panel de control. 110 cestos / h o 200 cestos / h.
- Válvula de desagüe integrada en el tanque, permite desagüe y relleno automático sin ninguna interrupción del proceso de lavado.
- Grandes puertas de inspección contra balanceadas para el acceso sin restricciones a las zonas de lavado y de aclarado. Puerta aislada con espuma inyectada, añade robustez y reduce tanto el ruido como la pérdida de calor.
- Filtros de gran tamaño inclinados hacia el frontal y una caja filtro pequeña prensada para una rápida extracción. Los filtros están caracterizados por los pequeños agujeros cóncavos que impiden que la suciedad de mayor dimensión entre y bloquee el sistema de lavado.
- Patas regulables para un acceso completo para la limpieza por debajo de la máquina.
- Botón de ciclo de auto limpieza de las zonas de lavado y aclarado para facilitar la limpieza al "finalizar la jornada".
- Tanque de lavado sin tuberías ni conductos internos ni huecos donde se acumule la suciedad.
- Bombas de lavado con autodescarga para proporcionar una mayor higiene y sin olores de las zonas de lavado y aclarado, se activan automáticamente a través de un botón.
- Bomba de lavado potenciada de 1,5 kW.
- Bajo consumo de agua. Para el lavado de 200 cestos por hora, la máquina sólo utiliza 300 litros / hora.
- La función autostart/stop asegura que la máquina funcione sólo cuando los cestos están pasando. Esto reduce tanto el consumo de agua como el de energía.
- Tanque de lavado embutido prensado de 100 litros con los ángulos completamente redondeados, inclinado hacia la zona de descarga para prevenir que la suciedad se acumule y drene rápidamente en pocos minutos. El tanque prensado elimina puntos de soldadura garantizando una solución sin filtraciones. (sólo para 534048)
- La estructura del lavavajillas está construida sobre un bastidor sólido con tubo de 50x50 mm en acero inoxidable proporcionando durabilidad y robustez.
- Todos los componentes principales están realizados en acero inoxidable 304 de gran durabilidad anti-corrosivo: paneles laterales y frontal, brazos de lavado&aclarado, inyectores, puertas, tiradores y sistema de arrastre de cestos.
- Los brazos de lavado y aclarado se pueden desmontar fácilmente para su limpieza.
- Protección IPX5 resistente al agua.
- Panel de control electrónico dotado de una gran display para leer fácilmente las temperaturas de lavado y aclarado.

Aprobación: _____



Electrolux

Lavavajillas Rack Type de un único tanque con boiler atmosférico
Lavado de vajilla



Electrolux

**Lavado de vajilla
Lavavajillas Rack Type de un único
tanque con boiler atmosférico**

- Máquina predispuesta para la conexión externa de detergente y abrillantador.



accesorios opcionales

- Kit micro fin para lavavajillas RT PNC 864138
- Kit de extensión de campana para lavavajillas RT Compact PNC 864383
- Zona de secado eléctrica derecha, 600 mm, para lavavajillas RT Compact (sólo para 534048) PNC 864384
- Zona de secado eléctrica izquierda, 600 mm, para lavavajillas RT Compact (sólo para 534049) PNC 864385
- Zona de secado eléctrica para lavavajillas RT Compact, esquina derecha (necesita curva de rodillos) (sólo para 534048) PNC 864386
- Zona de secado eléctrica para lavavajillas RT Compact, esquina izquierda (necesita curva de rodillos) (sólo para 534049) PNC 864387



Electrolux

Lavado de vajilla Lavavajillas Rack Type de un único tanque con boiler atmosférico

Eléctrico

Suministro de voltaje	
534048 (ECRT200RB)	380-415 V/3N ph/50 Hz
534049 (ECRT200LB)	380-415 V/3N ph/50 Hz
Total carga Amp:	72A
Potencia total instalada:	49.75 kW

Info

Dishwasher requires only one electrical service connection. Please refer to the information below for Amp requirements.

Agua

Presión del suministro de entrada de agua	
534048 (ECRT200RB)	22 - 102 psi (1.5 - 7 bar)
534049 (ECRT200LB)	22 - 102 psi (1.5 - 7 bar)
Temperatura del suministro de entrada del agua caliente	
Dureza del suministro de entrada de agua	7-14 °fH
Tamaño de la línea de entrada de agua fría	G 3/4"
	300 liters/hr, adjustable on site
Cold Water consumption:	
Temperatura de lavado	55-65 °C
Tamaño de la cuba de lavado:	100 litros
Potencia de la bomba de lavado	1.5 kW
Potencia de los elementos de calentamiento	16 kW
Potencia de la bomba de aclarado	0.28 kW
Temperatura final de aclarado	82-90 °C
Capacidad del potenciador de agua caliente:	12 litros
Elementos de calentamiento del Boiler:	27 kW
Tamaño de la línea de desagüe:	1"1/2

Info

Productivity racks per hour (fast speed):	200 racks/3600 dishes, adjustable on site from 220 racks/3960 dishes to 90 racks/1620 dishes
Productivity racks per hour (slow speed):	100 racks/ 1800 dishes, adjustable on site from 220 racks/3960 dishes to 90 racks/1620 dishes
Table to Table connection:	1125 mm
Number of tanks:	1
Dimensiones externas, alto	1813 mm
Dimensiones externas, ancho	1125 mm
Dimensiones externas, fondo	890 mm
Peso neto	280 kg
Peso del paquete	330 kg
Alto del paquete:	2060 mm
Ancho del paquete:	1035 mm
Fondo del paquete:	1885 mm
Volumen del paquete	4.02 m ³
Nivel de ruido	<70 dBA

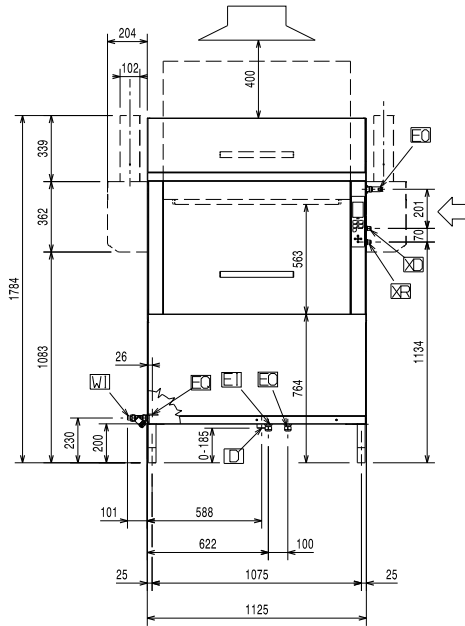
Unit predisposed to accept external detergent dispensers, detergent probes and rinse aid dispensers.



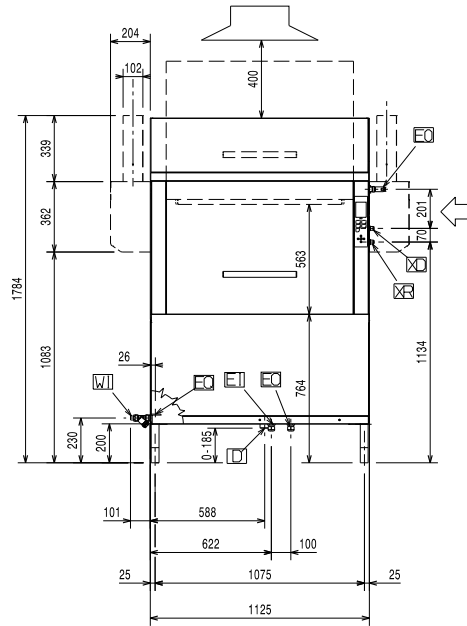
Electrolux

Lavado de vajilla Lavavajillas Rack Type de un único tanque con boiler atmosférico

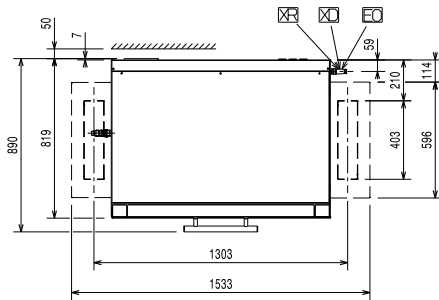
Alzado



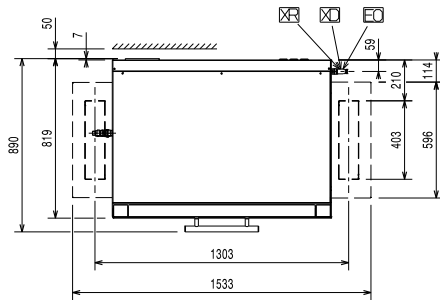
Alzado



Planta



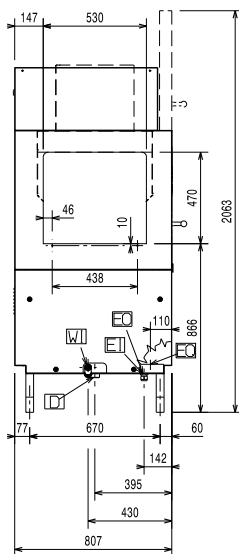
Planta



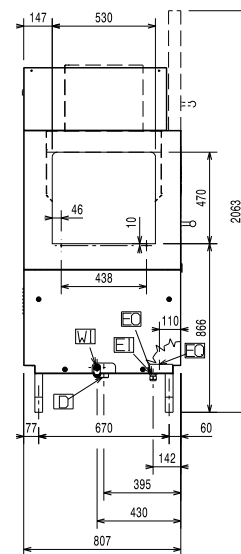
- CWII = entrada de agua fría
- D = desagüe
- EI = conexión eléctrica
- EO = salida de electricidad
- V = ventilación
- V = respiraderos

- CWII = entrada de agua fría
- D = desagüe
- EI = conexión eléctrica
- EO = salida de electricidad
- V = ventilación
- V = respiraderos

Lateral



Lateral

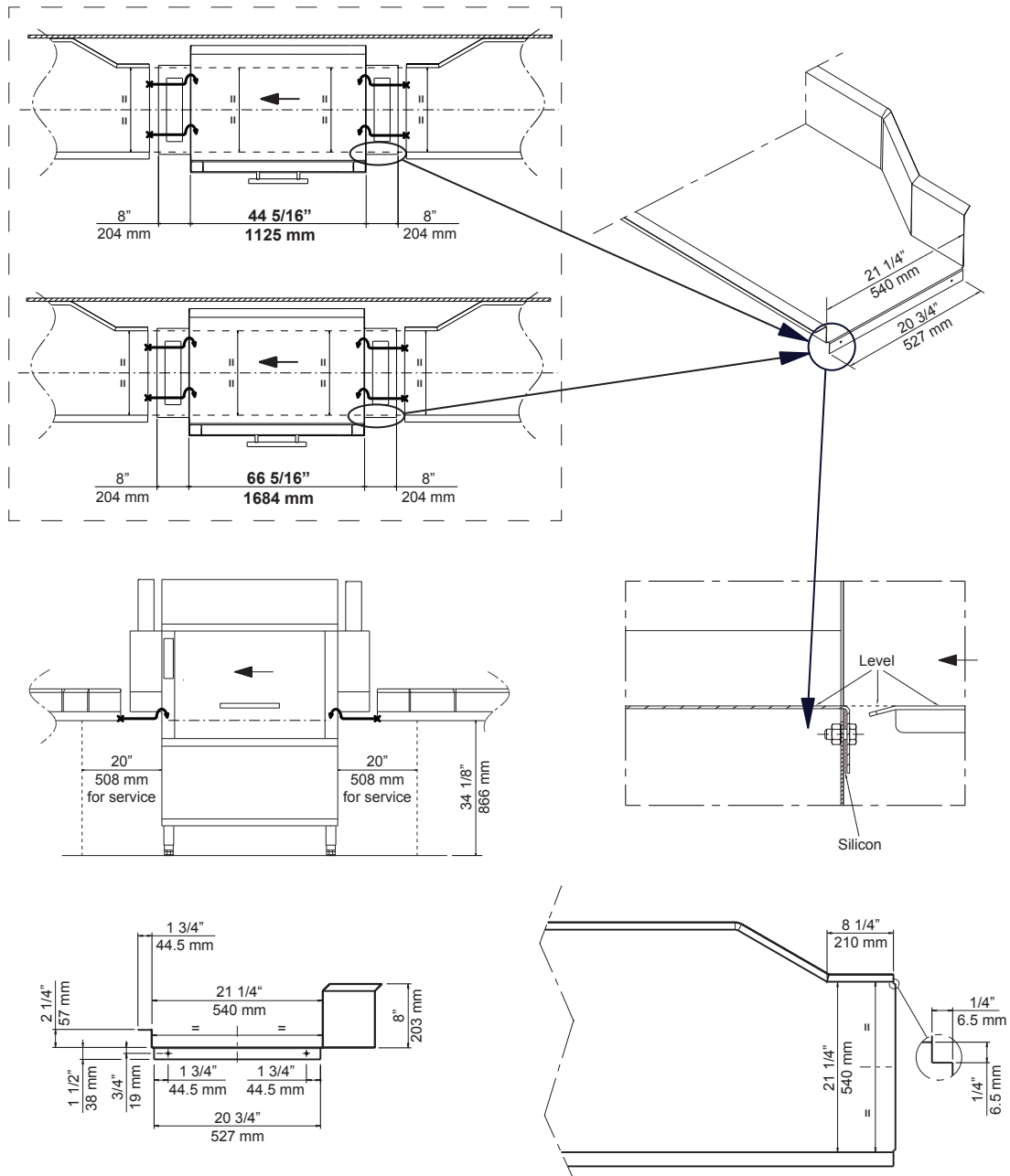




Electrolux

Lavado de vajilla Lavavajillas Rack Type de un único tanque con boiler atmosférico

Recommended table connection



All tables must be connected to the warewashing units according to local regulations and industry standards which may differ from the recommendations herein suggested. Electrolux Professional is not liable for any failure in complying with local design standards.

59566C100



Lavado de vajilla
Lavavajillas Rack Type de un único tanque con boiler atmosférico
La Empresa se reserva el derecho de modificar especificaciones sin previo aviso

2016.09.01