

Lavado de vajilla Lavavajillas Bajomostrador con Boiler a Presión & Bomba de Descarga

ARTÍCULO # _____

MODELO # _____

NOMBRE # _____

SIS # _____

AIA # _____

**400036 (EUC1DP2)**

Lavavajillas bajomostrador 540 platos/h, con dispensador de abrillantador, pared simple, boiler a presión y BOMBA de descarga. MONOFÁSICO. Se recomienda pedir el filtro 864222

Descripción

Artículo No.

Lavavajillas bajomostrador 540 platos/h, con dispensador de abrillantador, pared simple y boiler a presión. MONOFÁSICO. Se recomienda pedir el filtro 864222

- Paneles laterales y frontal, puerta, panel de control y cuba de lavado en acero inoxidable AISI 304
- Puerta de doble cara pared
- Cuba de lavado con esquinas redondeadas
- Brazos de lavado y inyectores en polipropileno, fácilmente desmontables
- 2 ciclos de lavado (120/180 segundos)
- Inicio suave de la bomba para evitar de romper las vajillas
- Sistema de lavado con brazos de lavado rotatorios, bomba de lavado y cuba de grande capacidad
- Boiler a presión incluido (2,8 kW) con una capacidad de 5,8 litros para el ciclo de aclarado caliente (80-90°C)
- Boiler en acero inoxidable 304 con soldadura de alta protección que incrementa la resistencia contra la

corrosión

- Panel de mandos electrónico con display para la temperatura
- Panel eléctrico externo protegido por una cobertura de plástico
- Ciclo de auto-limpieza
- Dispensador de abrillantador
- Predispuesto para dispensador de detergente externo
- Capacidad horaria: 540 platos / 30 cestos de 500x500 mm
- Incluye 1 cesto para platos y 1 contenedor cuadrado para cubiertos.

Características técnicas

- El boiler a presión garantiza la calidad del aclarado suministrando el agua de aclarado a una temperatura superior de 82°C (suministro de agua a 2 bar y a 50°C), siendo un aclarado sanitizado. No se requiere de bomba externa.
- Característica "Arranque suave" incorporada, ofrece una protección adicional para los artículos más delicados.
- Sistema de lavado dotado de brazos de lavado giratorios, bomba de lavado altamente potenciada y gran capacidad del boiler para un lavado profesional.
- Una pausa de 4 segundos (variable) después del lavado y antes del aclarado asegura que no caigan gotas de agua sucia sobre los artículos limpios al final del ciclo de aclarado.
- Ciclo completo de auto-limpieza que evita el riesgo de proliferación bacteriana.
- Dos ciclos: 120 y 180 segundos.
- Equipado con bomba de descarga para facilitar y agilizar la instalación sin necesidad de abrir la máquina.
- Panel de control simple con display digital que permite personalizar in situ los tiempos y temperaturas de los ciclos de lavado y aclarado así como, dosificar la cantidad de abrillantador y detergente dependiendo de las necesidades del cliente.
- Brazos de lavado y aclarado fácilmente desmontables.
- Accesibilidad para el servicio desde el frontal.
- Protección contra el agua IPX 4.
- Predispuesto para dispensadores externos.
- Se le puede implementar el sistema HACCP y el dispositivo de optimización del consumo energético (KillerWatt).

Aprobación: _____

Construcción

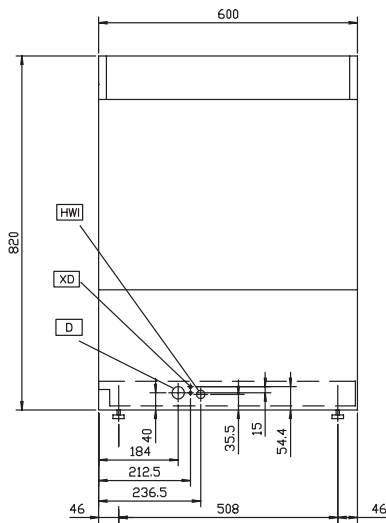
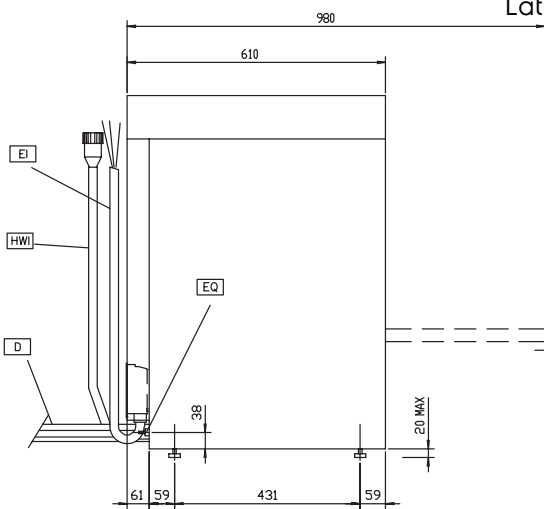
- Superficies lisas para facilitar la limpieza.
- Paneles laterales y frontal, puerta y tanque de lavado contruidos en acero inoxidable de gran durabilidad anti corrosivo AISI 304.
- Boiler en acero inoxidable 304 con soldadura de alta protección que incrementa la resistencia contra la corrosión.
- Manguera de suministro del agua en PVC con conexiones de metal resistente a la alta presión del agua.
- Trasera totalmente cerrada con un panel de cobertura.
- Conexión eléctrica monofásica.

accesorios incluidos

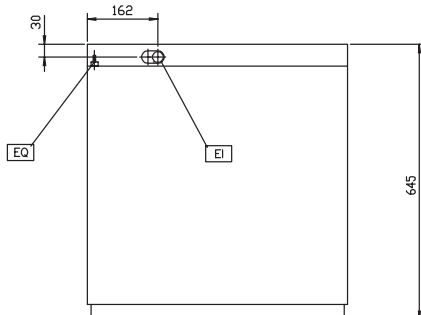
- 1 de Contenedor amarillo para cubiertos PNC 864242
- 1 de Cesto para 18 platos de 240 ó 27 de 150 PNC 867002

accesorios opcionales

- Descalcificador manual 12lt. PNC 860412
- Descalcificador externo automático 8lt. PNC 860413
- Soporte para lavavajillas PNC 860418
- Descalcificador manual externo 20lt. PNC 860430
- Kit HACCP integrado PNC 864001
- Kit sonda de nivel de detergente externo PNC 864004
- Kit sonda de nivel de abrillantador externo PNC 864005
- Kit manguera de entrada en acero inox PNC 864016
- Filtro BRITA para una desmineralización parcial PNC 864017
- Kit para medir la dureza total/parcial del agua PNC 864050
- Kit bomba de presión de aclarado para lavavajillas de un tanque a presión PNC 864051
- Kit dispensador de detergente PNC 864218
- Filtro tanque en acero inoxidable para lavavajillas bajomostrador PNC 864222
- Contenedor amarillo para cubiertos PNC 864242
- Panel trasero acero inoxidable AISI 304 para bajomostrador standard PNC 864246
- Filtro BRITA para una desmineralización total PNC 864367
- Reductor de presión para lavavajillas de una cuba. PNC 864461
- Medio cesto universal PNC 864527
- Medio cesto universal para platos PNC 864528
- Medio cesto universal para vasos PNC 864529
- 4 contenedores para cubiertos PNC 865574
- Cesto para 18 platos de 240 ó 27 de 150 PNC 867002
- Cesto para 48 tazas pequeñas o 24 grandes PNC 867007
- Rejilla cubrecestos para artículos pequeños/ligeros PNC 867016
- Cesto para 16 vasos (h=70mm) PNC 867023

Alzado

Lateral


- D** = Desagüe **XR** = Conexión de abrillantador
EI = Conexión eléctrica
EO = Salida de electricidad
HWI = Entrada de agua caliente
V = Respiraderos
XD = Conexión de detergente

Planta


Eléctrico

Suministro de voltaje	
400036 (EUC1DP2)	230 V/1N ph/50 Hz
Total wátios	5.65 kW
Elementos de calentamiento boiler:	2.8 kW
Resistencias de la cuba	2 kW
Dimensiones bomba de lavado:	0.736 kW

Agua

Temperatura del agua de entrada**:	50 °C
Tamaño de la línea de desagüe:	20.5mm
Presión del suministro de entrada de agua	29 - 44 psi (2 - 3 bar)
Consumo de agua por ciclo	3.3
Capacidad del boiler (lt)	5.8
Capacidad de la cuba (lt)	33
Duración del ciclo de aclarado caliente	16
Consumo de agua del ciclo de aclarado caliente	3.3

Info

Cestos/hora:	30
N° de ciclos - seg:	2 (120/180)
Dimensión interior - ancho	500 mm
Dimensión interior - fondo	500 mm
Dimensión interior - alto	330 mm
Platos/hora:	540
Temperatura de lavado	55-65°C
Temperatura de lavado	80-90 °C
Dimensiones externas, ancho	600 mm
Dimensiones externas, alto	820 mm
Dimensiones externas, fondo	610 mm
Tamaño del paquete (LxPxX):	690x620x920 mm
Nivel de ruido	<70 dBA